



ESCLUSIVO CHALET DI 8,5 LOCALI CON POTENZIALE DI ABITAZIONE SECONDARIA E GIARDINO DA SOGNO

Löhstrasse 4, 3770 Zweisimmen | 3770 Zweisimmen | Riferimento : 5953247

CHF 2'995'000.-

ELENCO

Pagina descrittiva	3
Pagina situazione e distanze	6
Caratteristiche dettagliate e dati dell'oggetto	7
Immagini grandi	9

ESCLUSIVO CHALET DI 8,5 LOCALI CON POTENZIALE DI ABITAZIONE SECONDARIA E GIARDINO DA SOGNO

CH-3770 Zweisimmen | Löhstrasse 4, 3770 Zweisimmen | **CHF 2'995'000.-**



Questo chalet di 8,5 locali di alta qualità (anno di costruzione 2014) si trova in una posizione privilegiata a Zweisimmen, l'attraente porta d'ingresso della rinomata regione di Saanen, e si distingue per la sua vicinanza alle piste da sci, ai sentieri escursionistici e alle numerose opportunità di svago. La proprietà è classificata come **residenza principale** e offre un ambiente abitativo unico, ideale per famiglie o per acquirenti esigenti che apprezzano la qualità, lo spazio e la posizione.

Lo chalet si distingue per la sua spaziosa suddivisione interna, i materiali di pregio e un giardino eccezionalmente bello, con molta privacy e molteplici possibilità di utilizzo.

Distribuzione degli spazi

sotterraneo

- Spazioso ripostiglio/cantina
- Lavanderia con lavatrice e asciugatrice
- Deposito
- Bagno con doccia e doppio lavandino
- Due camere da letto
- Ampio e luminoso soggiorno con accesso diretto alla terrazza (granito ticinese) e al giardino da sogno
- Possibilità di realizzare un'**unità separata di 3,5 camere** (le prese per la cucina sono già predisposte e integrate dietro gli armadi a muro)

DATI GENERALI

Riferimento: **5953247**

Tipo: **Chalet**

Disponibilità: **Da convenire**

Locali: **8.5**

Camere: **7**

Bagni: **3**

Superficie abitabile: **301 m²**

Superficie utile lorda: **305 m²**

Superficie terreno: **1'412 m²**

Volume: **1'538 m³**

Anno costruzione: **2014**

Parcheggi: **Sì, obbligatorio**



piano terra

- Ingresso generoso con molto spazio per un guardaroba
- Soggiorno e sala da pranzo luminosi e aperti alla cucina di alta qualità
- Cucina moderna, lussuosamente attrezzata con elettrodomestici di prim'ordine
- Pavimento in parquet di quercia di alta qualità (circa 10 cm di spessore) in tutte le aree abitative e di dormitorio
- Caminetto esclusivo di un costruttore di caminetti ticinese (silenzioso, a combustione autonoma)
- Ufficio / Studio
- WC per gli ospiti
- Accesso diretto al posto a sedere (granito ticinese), giardino e balcone

piano superiore

- Tre generosi camere da letto con un'altezza impressionante
- Armadi a muro di alta qualità in tutte le camere
- Tappeti in legno di abete con spot integrati
- Camera da letto principale con: bagno en-suite (lavabo doppio, doccia, vasca), cabina armadio e accesso diretto al balcone con bella vista panoramica

Esterno

- Bellissimo giardino spazioso su due livelli con molta privacy e vegetazione lussureggiante
- Posti a sedere di alta qualità con pregiato granito ticinese – ideali per trascorrere ore di relax e serate estive all'aperto
- Grande spazio esterno con molteplici possibilità di utilizzo per famiglie, relax e tempo libero
- Struttura di giardino a terrazze con un fascino particolare e molto spazio per momenti indimenticabili all'aperto
- Possibilità di acquistare un terreno adiacente – ideale per una piscina o per ampliare lo spazio esterno

Superfici aggiuntive & potenziale

- Garage doppio con ulteriore solaio
- Sotto la garage: spazio scavato e cementato – ideale da trasformare in studio, spazio hobby o ulteriore camera

parcheggio

- Garage doppio incluso nel prezzo di vendita
- Fino a 5 posti auto esterni davanti alla casa

Punti salienti della posizione

- Posizione preferita a Zweisimmen
- Vicinanza a piste da sci, sentieri escursionistici e varie attività ricreative come campo da golf, piste da sci di fondo e altre attività all'aperto tutto l'anno
- Ambiente tranquillo e adatto alle famiglie
- Alto valore di recupero in mezzo alla natura

In sintesi

Questo chalet unisce **esclusività, generosità e il massimo comfort abitativo** in una delle più belle regioni dell'Oberland Bernese. Che si tratti di una residenza per la famiglia o di una casa di montagna in stile, qui vi aspetta un sogno abitativo con molteplici possibilità.

Convinca se stesso e fissi un appuntamento per la visita oggi stesso.

Ci auguriamo di potervi contattare!





CONTATTO PER VISITA

Signor Manuel Bleuer
E-mail : info@passio.ch
Tel. : 031 301 19 19
Cellulare : 079 132 20 20

SITUAZIONE

CH-3770 Zweisimmen | Löhstrasse 4, 3770 Zweisimmen | **CHF 2'995'000.-**



				
Trasporti pubblici	388 m	9 min.	9 min.	3 min.
Scuola primaria	723 m	17 min.	17 min.	3 min.
Negozi	404 m	9 min.	9 min.	2 min.
Ristoranti	339 m	8 min.	8 min.	1 min.

DATI GENERALI

CH-3770 Zweisimmen | Löhstrasse 4, 3770 Zweisimmen | **CHF 2'995'000.-**

DATI GENERALI

Disponibilità	Da convenire	Standing	Elevato
Tipo	Chalet	Superficie abitabile	301 m²
Riferimento	5953247	Superficie abitabile lorda	301 m²
Locali	8.5	Superficie terreno	1'412 m²
Camere	7	Superficie netta	262 m²
Bagni	3	Superficie utile lorda	305 m²
Numero servizi	4	Volume	1'538 m³
Anno costruzione	2014	Parcheggi	Sì, obbligatorio
Numero totale di piani	3	Parcheggio interno	2
Seminterrato	1	Parcheggio esterno	5
Stato dell'immobile	Buono		

CARATTERISTICHE

DINTORNI

- Villaggio
- Verdeggiante
- Montagne
- Area residenziale
- Negozi
- Fermata Bus
- Bambini benvenuti
- Pista da sci
- Comprensorio sciistico
- Sentieri per escursioni
- Pista ciclabile

ESTERNO

- Balcone/i
- Giardino
- Area relax in giardino
- Calmo/tranquillo
- Parcheggio
- Garage

INTERNO

- Senza elevatore
- Cucina aperta
- WC ospiti
- WC separati
- Vestibolo
- Dispensa
- Cantina
- Cantina vino
- Sgabuzzino
- Caminetto
- Doppi vetri
- Continuato

DOTAZIONE

- Cucina attrezzata
- Lavatrice
- Asciugatrice
- Vasca da bagno
- Doccia

PAVIMENTO

- Piastrelle
- Parquet

STATO

- Come nuovo

LUCE DEL SOLE

- Ottimale

VISTA

- Bella vista
- Vista libera
- Vista distante
- Rurale
- Campi
- Montagne
- Alpi

STILE

- Moderno

VISTA ESTERIORE























PASSIO
IMMOBILIEN AG

VISTA INTERIORE







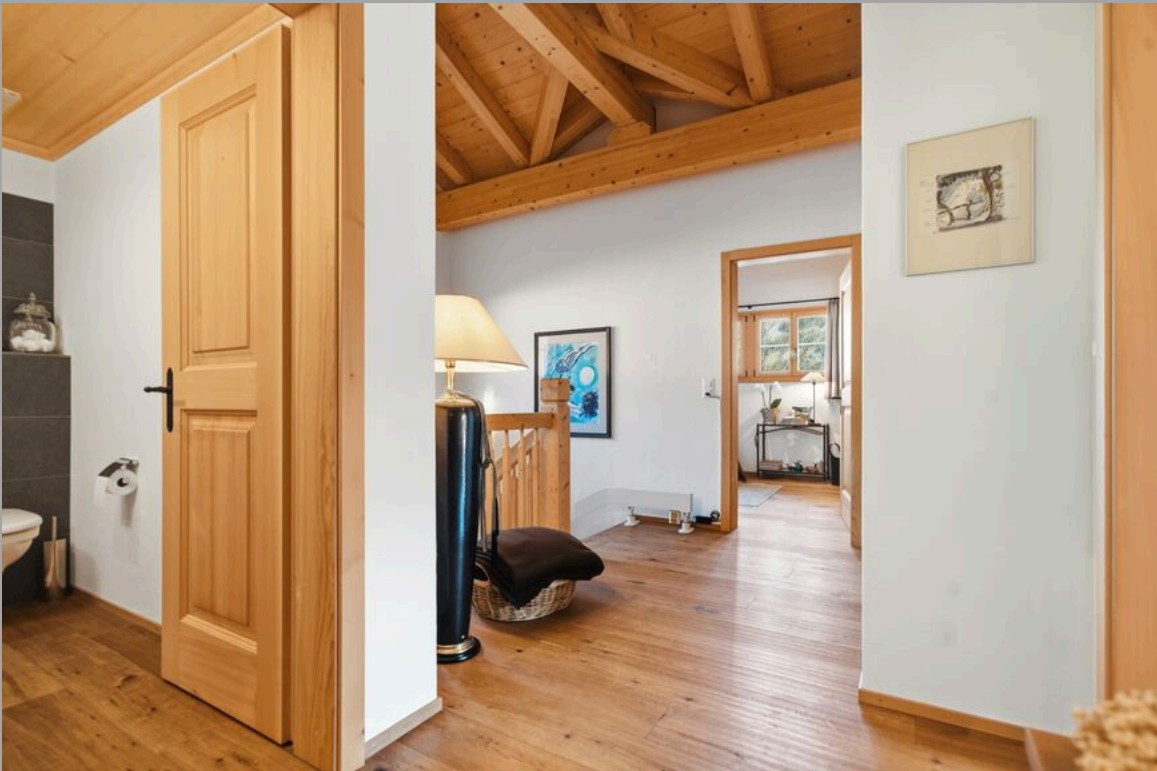


















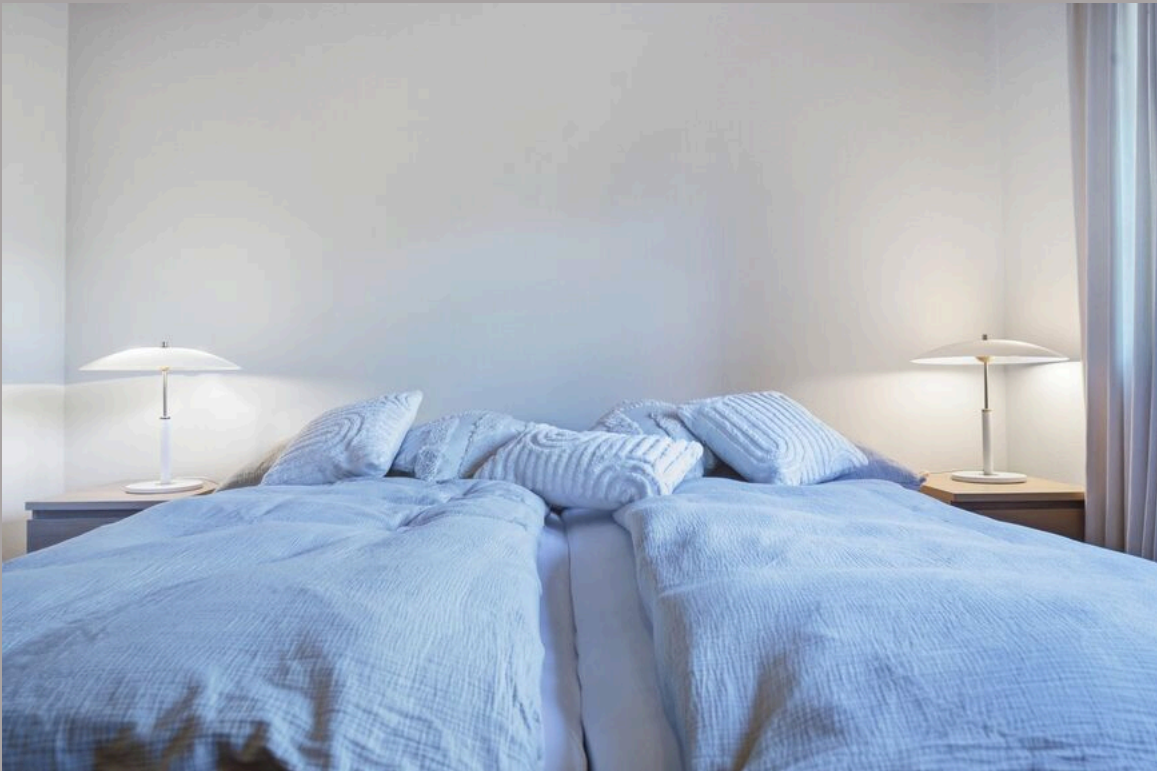
















PASSIO
IMMOBILIEN AG

Zweisimmen

Untergeschoss





PASSIO
IMMOBILIEN AG

Zweisimmen

Erdgeschoss





PASSIO
IMMOBILIEN AG

Zweisimmen

Obergeschoss

