



## À VENDRE : MAISON MITOYENNE

Altikofenstrasse 85 | 3048 Worblaufen | Référence : 5798678

**CHF 895'000.-**

## **TABLE DES MATIÈRES**

Page de description	3
Page situation et distances	4
Caractéristiques détaillées et commodités	5
Grandes images	7

## À VENDRE : MAISON MITOYENNE

CH-3048 Worblaufen | Altikofenstrasse 85 | **CHF 895'000.-**



### CONTACT VISITE

Monsieur Patrick Geissbühler  
E-mail : [info@passio.ch](mailto:info@passio.ch)  
Tél. : 031 301 19 19  
Mobile : 079 132 20 20

### CARACTÉRISTIQUES

Référence: **5798678**

Type: **Maison mitoyenne**

Disponibilité: **A convenir**

Pièces: **5.5**

Chambres: **4**

Sanitaire: **1**

Surface habitable: **140 m²**

Surface utile: **160 m²**

Surface terrain: **133 m²**

Volume: **451 m³**

Année de construction: **1980**

Dernières rénovations: **2020**









## SITUATION

CH-3048 Worblaufen | Altikofenstrasse 85 | **CHF 895'000.-**



				
Transports publics	79 m	1 min.	1 min.	-
Ecole primaire	1.43 km	28 min.	11 min.	7 min.
Commerces	462 m	9 min.	8 min.	2 min.
Restaurants	141 m	3 min.	3 min.	1 min.



## CARACTÉRISTIQUES

CH-3048 Worblaufen | Altikofenstrasse 85 | **CHF 895'000.-**

### CARACTÉRISTIQUES

Disponibilité	<b>A convenir</b>	Sous-sol	<b>1</b>
Type	<b>Maison mitoyenne</b>	Type de chauffage	<b>Mazout</b>
Référence	<b>5798678</b>	Installations chauffage	<b>Radiateur, Sol</b>
Pièces	<b>5.5</b>	Surface habitable	<b>140 m²</b>
Chambres	<b>4</b>	Surface terrain	<b>133 m²</b>
Sanitaire	<b>1</b>	Surface utile	<b>160 m²</b>
Nombre de WC	<b>2</b>	Volume	<b>451 m³</b>
Année de construction	<b>1980</b>	Places de parc	<b>Oui, obligatoire</b>
Dernières rénovations	<b>2020</b>	Place de parc intérieure	<b>1 inclus/-e(s)</b>
Nombre d'étage(s) total	<b>4</b>		

### COMMODITÉS

#### ENVIRONNEMENT

- Commerces
- Entrée/sortie autoroute
- Aire de jeux
- Arrêt de bus
- Enfants bienvenus

#### EXTÉRIEUR

- Jardin
- Silencieux/tranquille
- Garage

#### INTÉRIEUR

- Cuisine ouverte
- Jardin d'hiver
- Triple vitrage
- WC visiteurs
- Cave
- Lumineux

#### EQUIPEMENT

- Cuisine agencée
- Sèche-linge
- Douche
- Lave-linge
- Baignoire

#### SOL

- Carrelage
- Parquet
- Moquette

ETAT

- Bon

ENSOLEILLEMENT

- Favorable

## VUE INTÉRIEURE





























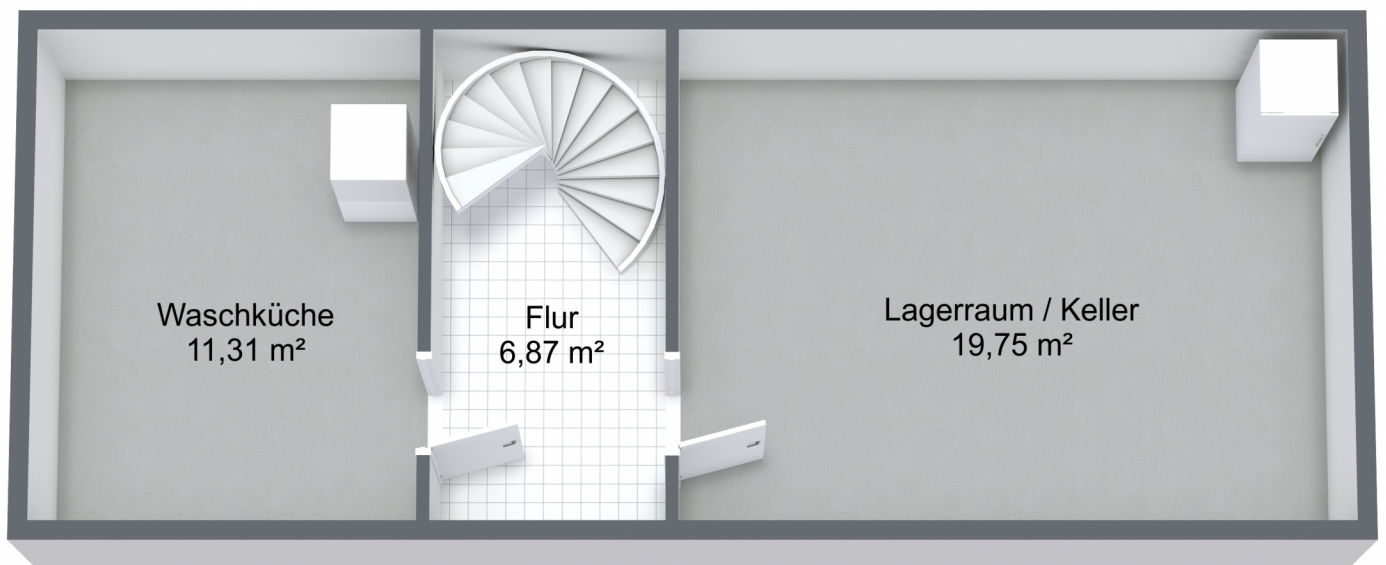
**PASSIO**  
IMMOBILIEN AG

## VUE EXTÉRIEURE



## Worblaufen

### Untergeschoss





## Worblaufen

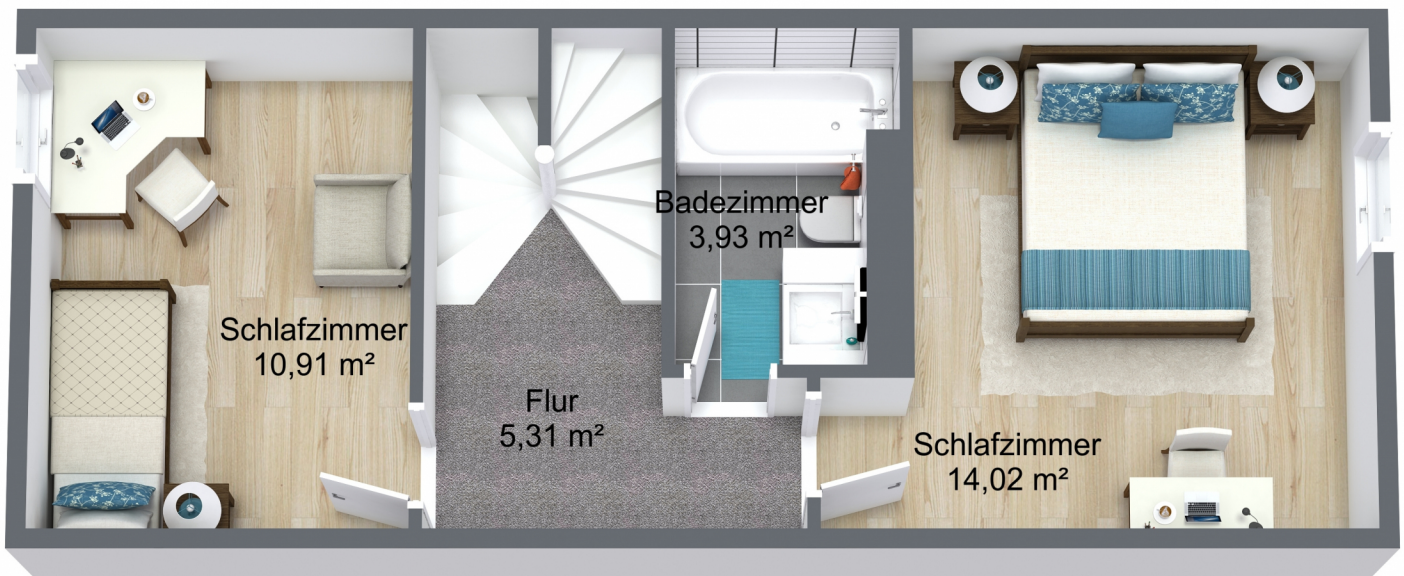
### Erdgeschoss





## Worblaufen

### Obergeschoss



## Worblaufen

### Dachgeschoss

