



MAISON ALPINE EN BOIS DE MÊLÈZE DE 6,5 PIÈCES AVEC VUE FANTASTIQUE SUR LES ALPES

Dorfstrasse 1B | 3944 Unterbach VS | Référence : 5823323

CHF 1'195'000.-

TABLE DES MATIÈRES

Page de description	3
Page situation et distances	5
Caractéristiques détaillées et commodités	6
Grandes images	8

MAISON ALPINE EN BOIS DE MÊLÈZE DE 6,5 PIÈCES AVEC VUE FANTASTIQUE SUR LES ALPES

CH-3944 Unterbäch VS | Dorfstrasse 1B | **CHF 1'195'000.-**



Cette exceptionnelle maison individuelle de 6,5 pièces à Unterbäch séduit par sa qualité de construction en bois massif **de mélèze** en forme de chalet et par son charme alpin allié à une fonctionnalité réfléchie. Le bâtiment est en excellent état d'entretien et a été entretenu régulièrement. Il se distingue par sa construction robuste et résistante aux intempéries. Grâce à l'épaisseur des murs extérieurs en mélèze massif (10 cm) et des murs intérieurs en épicéa (10 cm), les travaux de finition sont minimes et l'habitation est durable et résistante, avec un climat intérieur naturel.

Rez-de-chaussée / sous-sol:

- Grand hall d'entrée avec vestiaire et placards intégrés pratiques
- Deux chambres chauffées, idéales comme chambres à coucher, bureau ou cabinet
- Atelier
- Salle de lavage avec lavabo
- Local de rangement
- WC
- Garage avec place pour deux voitures

CARACTÉRISTIQUES

Référence: **5823323**

Type: **Maison individuelle**

Disponibilité: **01.06.2026**

Pièces: **6.5**

Chambres: **5**

Sanitaire: **1**

Surface habitable: **210 m²**

Surface utile: **401 m²**

Surface terrain: **703 m²**

Volume: **1'287 m³**

Année de construction: **2000**

Dernières rénovations: **2020**



Etage supérieur / étage intermédiaire:

- Grand salon lumineux et accueillant avec cheminée chaleureuse
- Cuisine bien équipée adjacente avec coin à manger charmant
- Accès direct depuis le salon et la salle à manger à la terrasse, au coin de repos et au jardin
- Salle de bains avec baignoire, douche et double lavabo
- WC invités
- Trois chambres spacieuses
- Deux chambres avec accès direct au balcon et vue imprenable sur les Alpes

Coupole:

- Grande surface polyvalente
- Chauffage entièrement assuré par le chauffage au sol
- Conduites d'eau déjà installées
- Idéal pour créer une unité d'habitation supplémentaire, un studio ou un espace de bien-être
- Sauna disponible (à acheter séparément)

Construction et état:

- Construction en bois massif de mélèze (murs extérieurs 10 cm)
 - Murs intérieurs en épicéa (10 cm)
 - Très bonne résistance aux intempéries et résistance naturelle
 - Entretien et maintenance permanents
 - Grand espace de vie avec potentiel d'extension supplémentaire
-
- Situation calme et très familiale
 - A seulement 1 minute à pied du télésiège et des offres de loisirs
 - Paradis de loisirs toute l'année avec ski, randonnée et VTT à proximité immédiate
 - Village de montagne ensoleillé avec une qualité de vie élevée
 - Bonne accessibilité aux localités environnantes du Valais

Ce chalet en bois massif allie caractère alpin, espace et potentiel d'extension dans l'une des situations les plus attrayantes d'Unterbäch – idéal pour les familles, les amoureux de la nature ou pour une combinaison de logement et de travail.

Venez vous en convaincre et prenez rendez-vous dès aujourd'hui pour une visite.

Nous sommes impatients de vous entendre!

CONTACT VISITE

Monsieur Manuel Bleuer

E-mail : info@passio.ch

Tél. : 031 301 19 19

Mobile : 079 132 20 20

SITUATION

CH-3944 Unterbäch VS | Dorfstrasse 1B | **CHF 1'195'000.-**



Transports publics	181 m
Ecole primaire	450 m
Commerces	445 m
Restaurants	341 m

CARACTÉRISTIQUES

CH-3944 Unterbäch VS | Dorfstrasse 1B | **CHF 1'195'000.-**

CARACTÉRISTIQUES

Disponibilité	01.06.2026	Sous-sol	1
Type	Maison individuelle	Type de chauffage	Pompe à chaleur air-eau
Référence	5823323	Installation chauffage	Sol
Pièces	6.5	Surface habitable	210 m²
Chambres	5	Surface habitable totale	210 m²
Sanitaire	1	Surface terrain	703 m²
Nombre de WC	3	Surface nette	183 m²
Année de construction	2000	Surface utile	401 m²
Dernières rénovations	2020	Volume	1'287 m³
Nombre de terrasse	1	Places de parc	Oui, obligatoire
Balcon	1	Place de parc intérieure	2 inclus/-e(s)
Nombre d'étage(s) total	3	Place de parc extérieure	3 inclus/-e(s)

COMMODITÉS

ENVIRONNEMENT

- Village
- Commerces
- Station de ski
- Verdoyant
- Arrêt de bus
- Sentiers de randonnée
- Montagnes
- Enfants bienvenus

EXTÉRIEUR

- Balcon(s)
- Banc de jardin
- Garage
- Terrasse(s)
- Silencieux/tranquille
- Sauna
- Jardin
- Parking

INTÉRIEUR

- Cuisine ouverte
- Cave
- Armoires encastrées
- WC séparés
- Réduit
- Accès au chauffage
- WC visiteurs
- Sauna
- Cheminée

- Double vitrage

- Traversant

- Avec cachet

EQUIPEMENT

- Cuisine agencée

- Douche

- Baignoire

SOL

- Carrelage

- Stratifié

- Liège

ETAT

- Bon

ENSOLEILLEMENT

- Favorable

VUE

- Belle vue

- Vue lointaine

- Montagnes

- Dégagée

- Panoramique

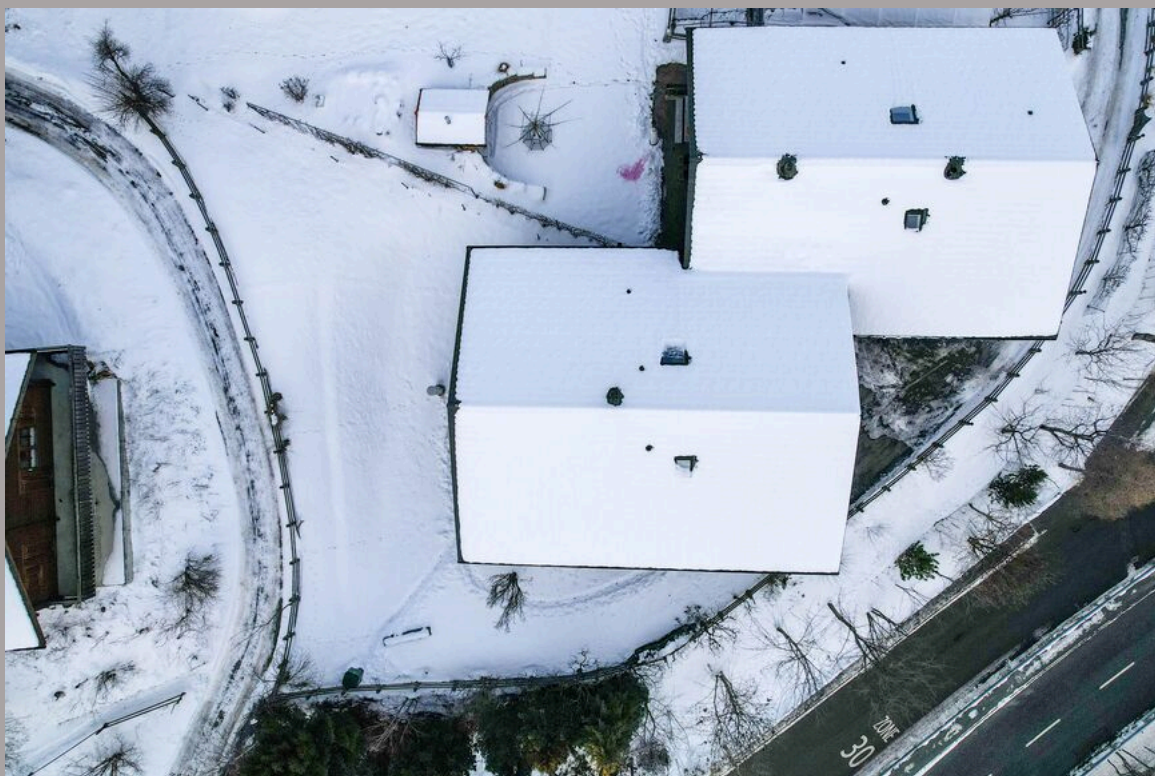
- Alpes

VUE EXTÉRIEURE











VUE INTÉRIEURE





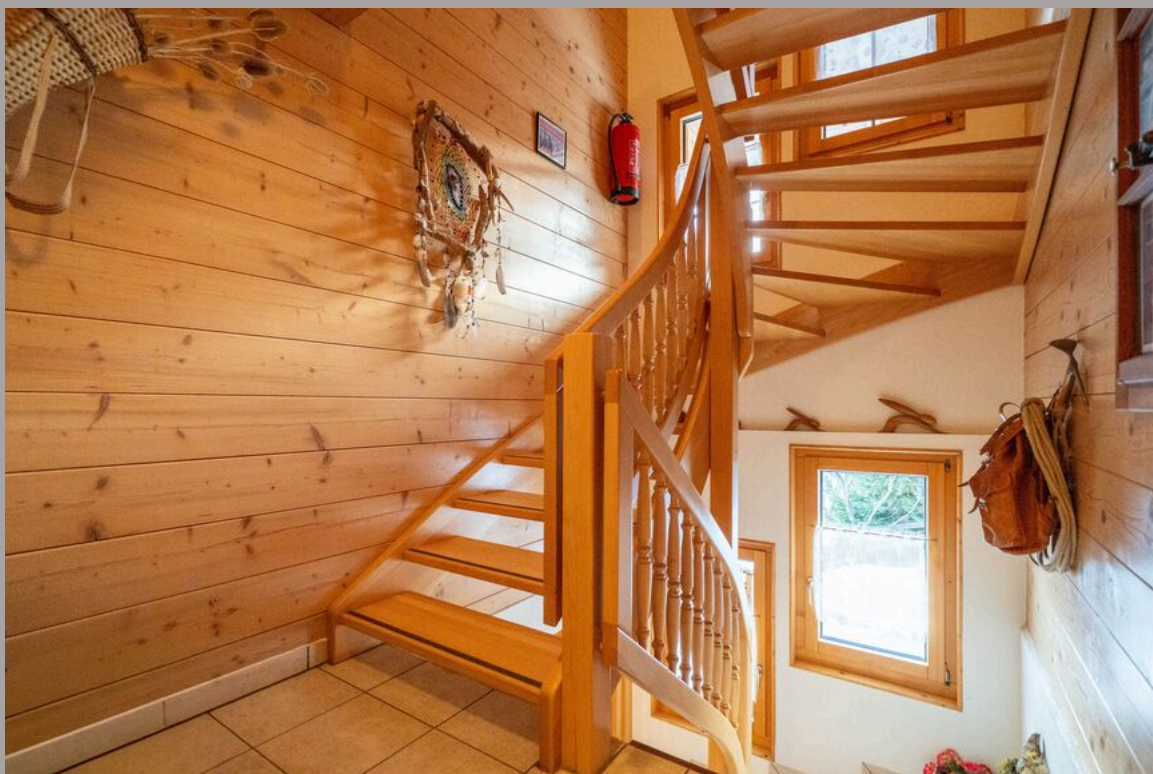
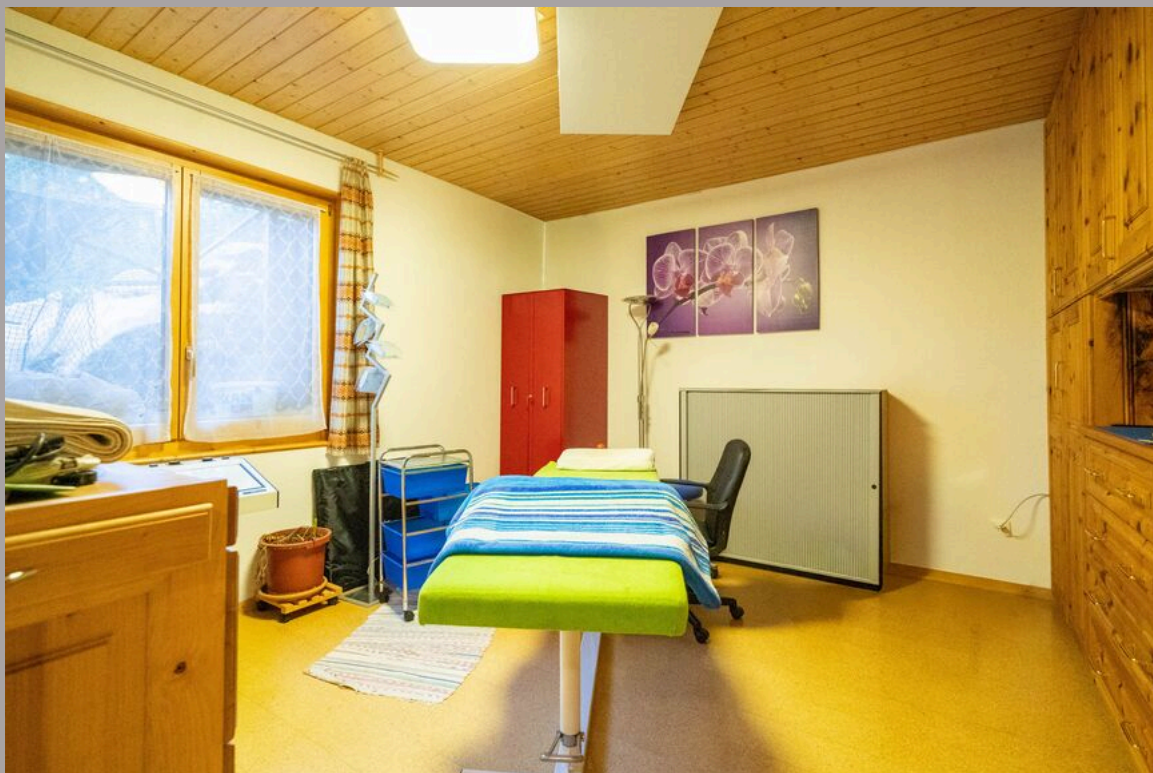


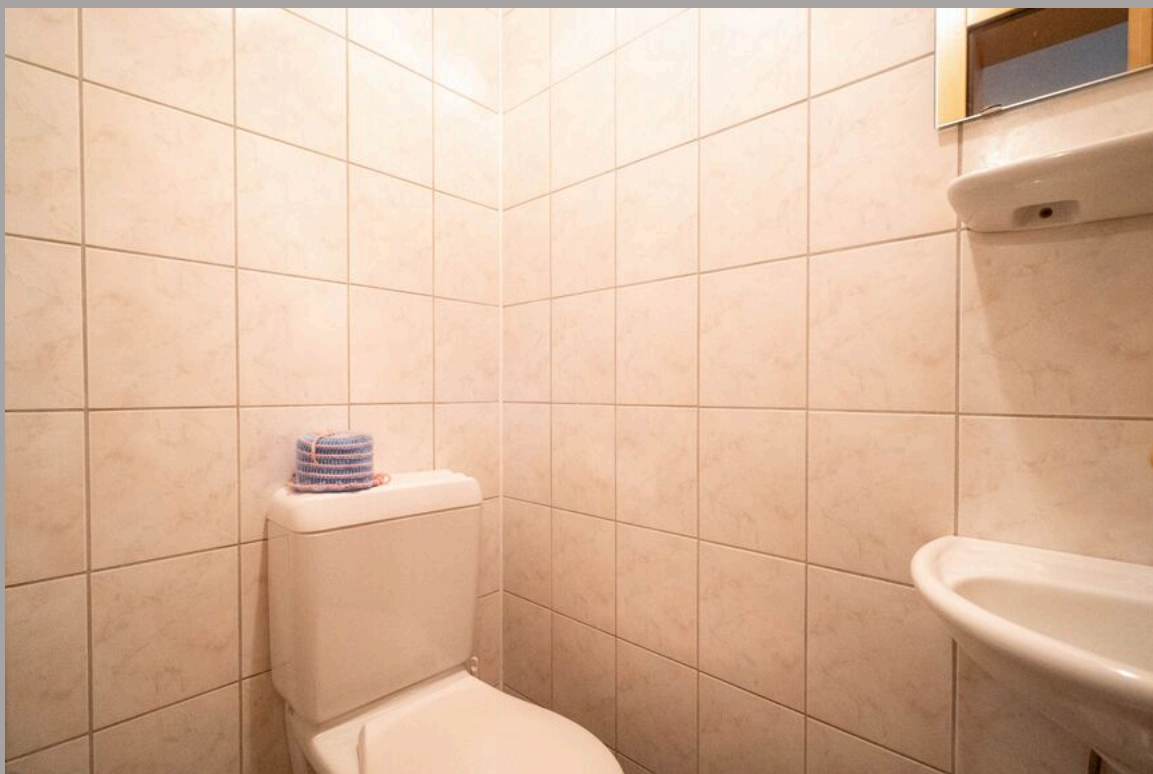












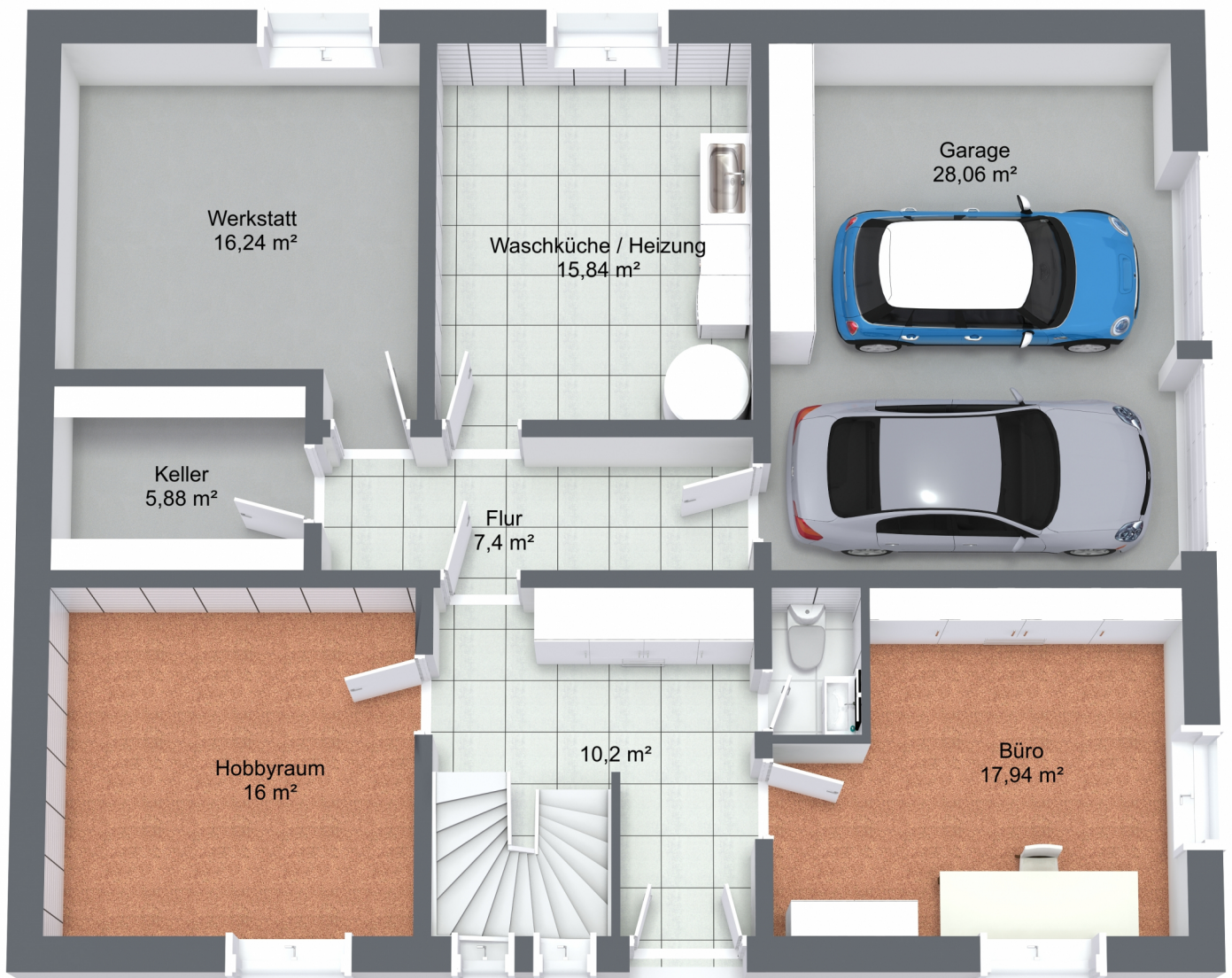






Unterbäch

Untergeschoss



Unterbäch

Erdgeschoss



Unterbäch
Obergeschoss

