



CHARMANTE MAISON INDIVIDUELLE DE 5,5 PIÈCES AVEC VUE DÉGAGÉE ET GRAND JARDIN

Les Longues Raies 6 | 2605 Sonceboz-Sombeval | Référence : 5968137

CHF 745'000.-

TABLE DES MATIÈRES

Page de description	3
Page situation et distances	6
Caractéristiques détaillées et commodités	7
Grandes images	9

CHARMANTE MAISON INDIVIDUELLE DE 5,5 PIÈCES AVEC VUE DÉGAGÉE ET GRAND JARDIN

CH-2605 Sonceboz-Sombeval | Les Longues Raies 6 | **CHF 745'000.-**



Cette maison individuelle de 5,5 pièces bien entretenue à Sonceboz convainc par sa situation calme, familiale et proche de la nature ainsi que par sa belle vue dégagée sur la verdure. La propriété se trouve sur un terrain généreux de **846 m²** et jouxte directement la zone agricole - un véritable atout pour le calme et l'intimité dans une situation inconstructible.

Malgré l'environnement proche de la nature, vous bénéficiez d'une bonne desserte : Bienne est à une courte distance, et Berne est également bien desservie en voiture ou par les transports publics (via Bienne) . La région se caractérise par la diversité de ses paysages, ses forêts et ses possibilités de détente et est particulièrement attrayante pour les familles.

La maison a été régulièrement entretenue et offre une répartition généreuse et variée des pièces ainsi que de nombreuses possibilités d'utilisation.

Distribution des pièces

Sous-sol

- Entrée avec suffisamment de place pour la garde-robe
- Entrepôt / débarras (également utilisable comme bureau ou dressing)
- Salle de bain avec douche
- Grande buanderie y compris. Lave-linge
- Atelier polyvalent et chauffé (utilisable en option comme garage)
- Serre de protection contre l'air
- Grand couloir avec place pour atelier (incl. Réservoir d'huile)
- Accès direct au vaste garage double

CARACTÉRISTIQUES

Référence: **5968137**

Type: **Maison individuelle**

Disponibilité: **A convenir**

Pièces: **5.5**

Chambres: **4**

Sanitaires: **2**

Surface habitable: **197 m²**

Surface utile: **290 m²**

Surface terrain: **846 m²**

Volume: **1'043 m³**

Année de construction: **1988**

Dernières rénovations: **2025**



Rez-de-chaussée

- Salon et salle à manger spacieux et lumineux
- Cheminée chaleureuse comme élément central
- Séparée, cuisine bien équipée avec bar
- Trois chambres à coucher spacieuses
- Salle de bain avec baignoire et douche
- Accès direct à la terrasse et au jardin

Etage supérieur

- Grande chambre à coucher Galerie
- Une autre grande chambre à coucher

Extérieur

- Grand jardin avec beaucoup de verdure
- Plusieurs places assises idylliques
- Situation directe à la zone agricole
- Silencieux, environnement naturel avec beaucoup d'intimité
- Espace extérieur idéal pour familles et enfants

Parking

- **Garage double avec 2 places de parc inclus dans le prix de vente**
- Possibilités d'utilisation supplémentaires grâce à un atelier / garage au sous-sol

Etat & ; Rafrâichissements

- Immeuble entretenu en permanence
- 1999 : Nouvelle porte de garage, nouvelle balustrade place assise (au-dessus du garage)
- 2000 : nouvelle clôture de jardin
- 2015 : nouvelle salle de bain, nouveau chauffage incl. chaudière
- 2019 : nouveau four
- 2023 : Nouveau chauffe-eau
- 2024 : nouveau réfrigérateur
- 2025 : Nouveau couvercle de cuisine, nouveau lavabo, nouvelle céramique à induction

Highlights de la situation

- Résidence calme et familiale
- Vue imprenable sur la verdure
- Environnement proche de la nature dans le Jura bernois
- Bonne accessibilité à Bienne et Berne

Cette maison individuelle allie **la tranquillité, de l'espace et un habitat proche de la nature** avec une répartition pratique des pièces et un grand potentiel - idéal pour les familles qui cherchent un chez-soi avec jardin et vue sur l'horizon.

Vous pouvez vous en convaincre en prenant rendez-vous pour une visite dès aujourd'hui.

Nous nous réjouissons de votre prise de contact!

CONTACT VISITE

Monsieur Patrick Geissbühler

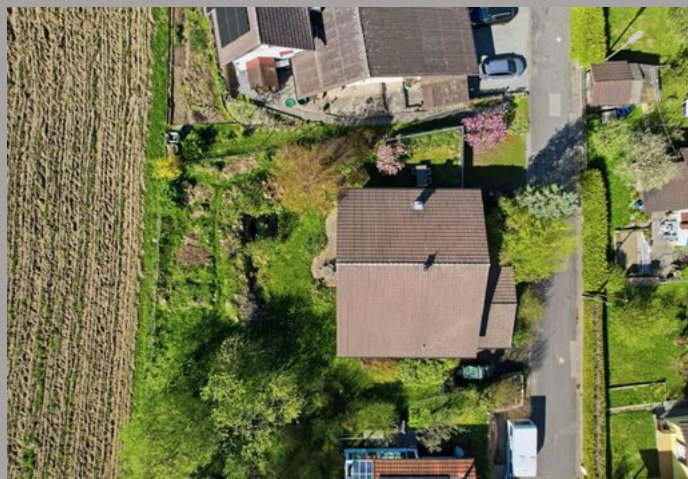
E-mail : info@passio.ch



Tél. : 031 301 19 19

Mobile : 079 132 20 20

SITUATION

CH-2605 Sonceboz-Sombeval | Les Longues Raies 6 | **CHF 745'000.-**



				
Transports publics	96 m	10 min.	10 min.	2 min.
Ecole primaire	468 m	15 min.	15 min.	4 min.
Commerces	664 m	13 min.	13 min.	2 min.
Restaurants	92 m	10 min.	10 min.	2 min.

CARACTÉRISTIQUES

CH-2605 Sonceboz-Sombeval | Les Longues Raies 6 | **CHF 745'000.-**

CARACTÉRISTIQUES

Disponibilité	A convenir	Etat du bien	Bon
Type	Maison individuelle	Surface habitable	197 m²
Référence	5968137	Surface habitable totale	197 m²
Pièces	5.5	Surface terrain	846 m²
Chambres	4	Surface nette	171 m²
Sanitaires	2	Surface utile	290 m²
Année de construction	1988	Volume	1'043 m³
Dernières rénovations	2025	Places de parc	Oui, obligatoire
Type de chauffage	Mazout	Place de parc intérieure	2 inclus/-e(s)
Installations chauffage	Radiateur, Sol	Place de parc extérieure	3 inclus/-e(s)

COMMODITÉS

ENVIRONNEMENT

- Village
- Commerces
- Enfants bienvenus
- Verdoyant
- Arrêt de bus

EXTÉRIEUR

- Terrasse(s)
- Banc de jardin
- Parking
- Jardin
- Silencieux/tranquille
- Garage

INTÉRIEUR

- Cuisine habitable
- Réduit
- Double vitrage
- Cave
- Atelier
- Traversant
- Abri PC
- Cheminée

EQUIPEMENT

- Cuisine agencée
- Baignoire
- Douche
- Lave-linge

SOL

- Carrelage
- Stratifié
- Moquette

ETAT

- Bon

ENSOLEILLEMENT

- Optimal

VUE

- Imprenable
- Vue lointaine
- Champêtre



PASSIO
IMMOBILIEN AG

VUE EXTÉRIEURE













PASSIO
IMMOBILIEN AG

VUE INTÉRIEURE































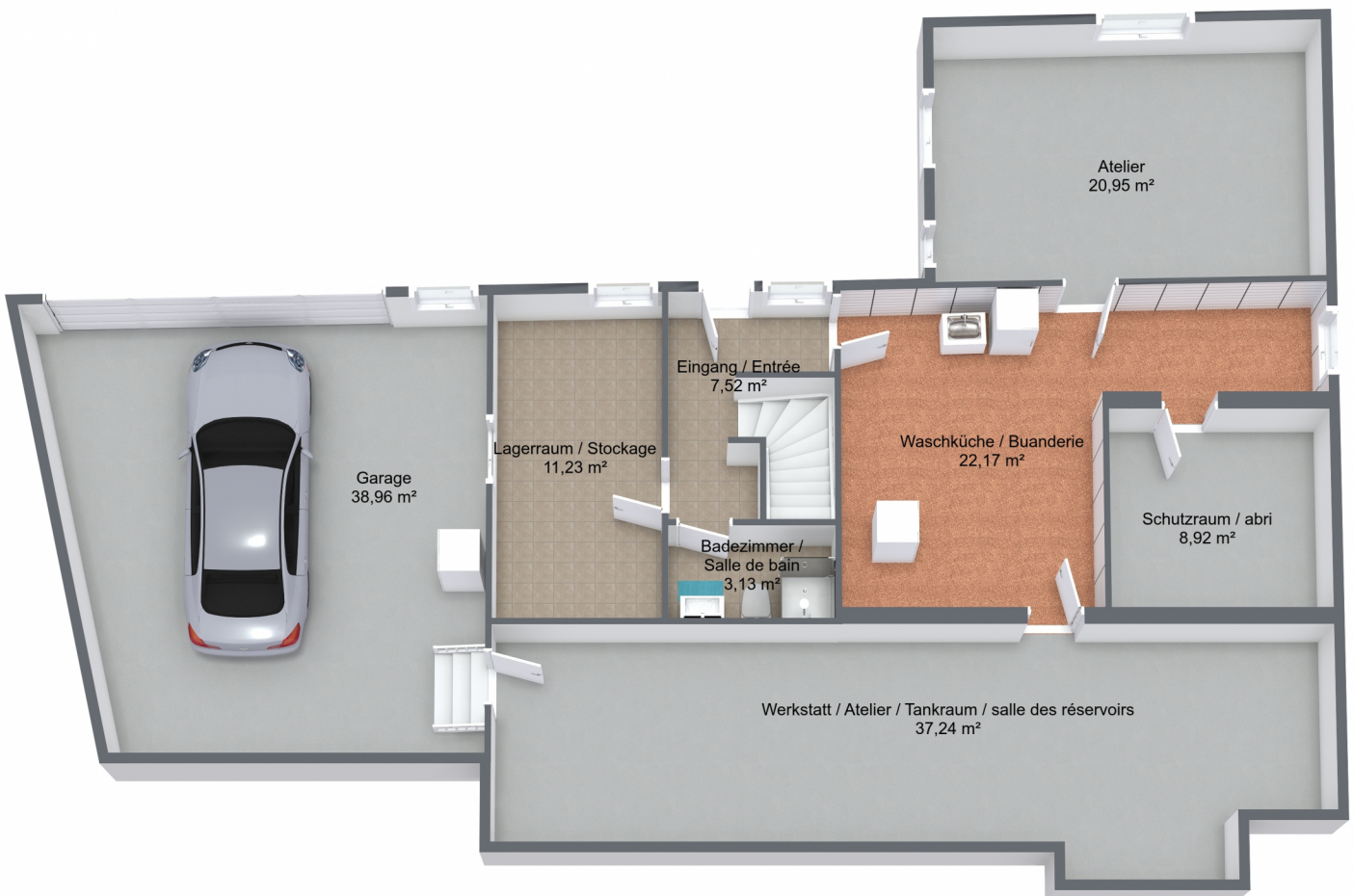




PASSIO
IMMOBILIEN AG

Sonceboz

Untergeschoss / Sous-sol





PASSIO
IMMOBILIEN AG

Sonceboz

Erdgeschoss / Rez-de-chausée





PASSIO
IMMOBILIEN AG

Sonceboz

Obergeschoss / Étage supérieur

