



À VENDRE : MAISON INDIVIDUELLE

Winterseite 1 | 4523 Niederwil SO | Référence : 5574381

CHF 2'575'000.-

TABLE DES MATIÈRES

Page de description	3
Page situation et distances	4
Caractéristiques détaillées et commodités	5
Grandes images	7

À VENDRE : MAISON INDIVIDUELLE

CH-4523 Niederwil SO | Winterseite 1 | **CHF 2'575'000.-**



CONTACT VISITE

Monsieur Simon Schweizerhof
E-mail : info@passio.ch
Tél. : 031 301 19 19
Mobile : 079 132 20 20

CARACTÉRISTIQUES

Référence: **5574381**

Type: **Maison individuelle**

Disponibilité: **Immédiatement**

Pièces: **11**

Sanitaires: **3**

Nombre d'objets à louer: **3**

Logements: **3**

Surface habitable: **367 m²**

Année de construction: **1800**

Places de parc: **Oui, obligatoire**

Type de chauffage: **Mazout**





Eau chaude sanitaire: **Solaire**



SITUATION

CH-4523 Niederwil SO | Winterseite 1 | **CHF 2'575'000.-**



				
Transports publics	369 m	10 min.	10 min.	3 min.
Ecole primaire	603 m	27 min.	21 min.	5 min.
Commerces	662 m	27 min.	20 min.	5 min.
Restaurants	715 m	16 min.	16 min.	2 min.

CARACTÉRISTIQUES

CH-4523 Niederwil SO | Winterseite 1 | **CHF 2'575'000.-**

CARACTÉRISTIQUES

Disponibilité	Immédiatement	Sous-sol	1
Type	Maison individuelle	Type de chauffage	Mazout
Référence	5574381	Installation chauffage	Sol
Pièces	11	Eau chaude sanitaire	Solaire
Sanitaires	3	Etat du bien	Bon
Année de construction	1800	Surface habitable	367 m²
Nombre d'objets à louer	3	Surface habitable totale	367 m²
Logements	3	Surface nette	319 m²
Balcon	1	Places de parc	Oui, obligatoire
Nombre d'étage(s) total	4	Place de parc extérieure	10 inclus/-e(s)

COMMODITÉS

ENVIRONNEMENT

- Village
- Commerces
- Enfants bienvenus
- Verdoyant
- Arrêt de bus

EXTÉRIEUR

- Balcon(s)
- Silencieux/tranquille
- Parking
- Jardin
- Etang
- Piscine commune
- Banc de jardin

INTÉRIEUR

- Cave
- Grenier
- Avec cachet
- Carnotzet
- Lumineux

EQUIPEMENT

- Buanderie collective

SOL

- Carrelage
- Parquet
- Béton lissé

ETAT

- Bon

ENSOLEILLEMENT

- Optimal

VUE

- Belle vue
- Dégagée
- Champêtre

VUE EXTÉRIEURE









VUE INTÉRIEURE

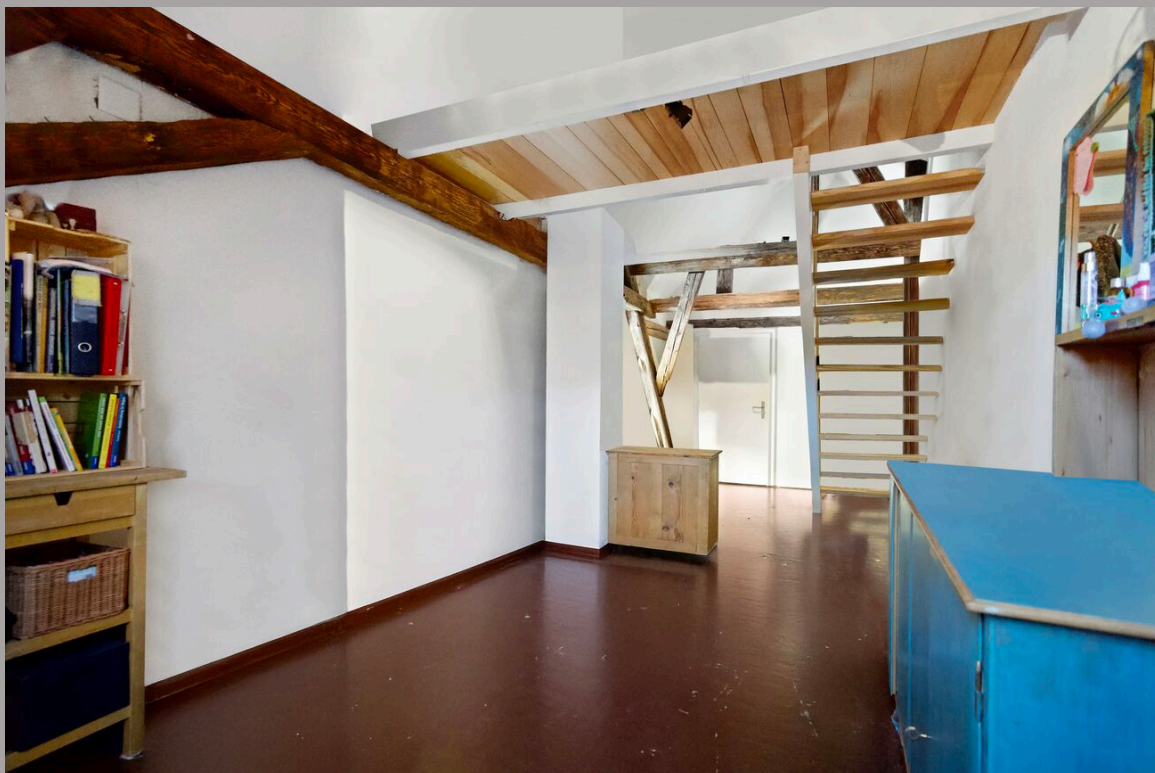














Niederwil
Erdgeschoss



Niederwil

1. Obergeschoss



Niederwil

2. Obergeschoss



Niederwil
Dachgeschoss

