



À VENDRE : MAISON INDIVIDUELLE

Zelgweg 55c | 4955 Gondiswil | Référence : 5723654

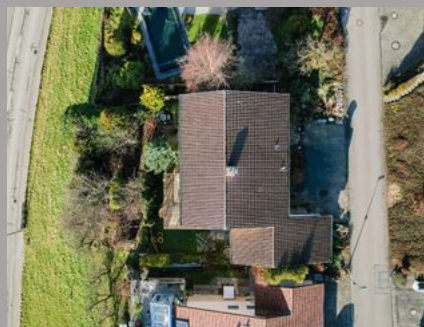
CHF 995'000.-

TABLE DES MATIÈRES

Page de description	3
Page situation et distances	4
Caractéristiques détaillées et commodités	5
Grandes images	7

À VENDRE : MAISON INDIVIDUELLE

CH-4955 Gondiswil | Zelgweg 55c | **CHF 995'000.-**



CONTACT VISITE

Monsieur Yannis Simon
E-mail : info@passio.ch
Tél. : 031 301 19 19
Mobile : 079 132 20 20

CARACTÉRISTIQUES

Référence: **5723654**

Type: **Maison individuelle**

Disponibilité: **A convenir**

Pièces: **10.5**

Chambres: **9**

Sanitaires: **4**

Logement: **1**

Surface habitable: **285 m²**

Surface utile: **281 m²**

Surface terrain: **943 m²**

Volume: **1'200 m³**




Année de construction: **1959**



SITUATION

CH-4955 Gondiswil | Zelgweg 55c | **CHF 995'000.-**



				
Transports publics	263 m	3 min.	3 min.	-
Ecole primaire	186 m	2 min.	2 min.	-
Commerces	395 m	5 min.	5 min.	1 min.
Restaurants	1.83 km	28 min.	28 min.	5 min.

CARACTÉRISTIQUES

CH-4955 Gondiswil | Zelgweg 55c | **CHF 995'000.-**

CARACTÉRISTIQUES

Disponibilité	A convenir	Nombre d'étage(s) total	3
Type	Maison individuelle	Sous-sol	1
Référence	5723654	Type de chauffage	Mazout
Pièces	10.5	Installations chauffage	Radiateur, Sol
Chambres	9	Surface habitable	285 m²
Sanitaires	4	Surface habitable totale	285 m²
Nombre de WC	5	Surface terrain	943 m²
Année de construction	1959	Surface nette	248 m²
Dernières rénovations	2011	Surface utile	281 m²
Logement	1	Volume	1'200 m³
Nombre de terrasse	1	Places de parc	Oui, obligatoire
Balcon	1	Place de parc intérieure	5 inclus/-e(s)

COMMODITÉS

ENVIRONNEMENT

- Village
- Commerces
- Enfants bienvenus
- Verdoyant
- Arrêt de bus

EXTÉRIEUR

- Balcon(s)
- Jardin
- Silencieux/tranquille
- Terrasse(s)
- Banc de jardin
- Parking

INTÉRIEUR

- Cuisine ouverte
- Cave
- Double vitrage
- WC séparés
- Réduit
- Traversant
- WC visiteurs

EQUIPEMENT

- Cuisine agencée
- Branchements pour colonne de lavage
- Douche
- Baignoire

SOL

- Carrelage
- Stratifié

ETAT

- Bon

ENSOLEILLEMENT

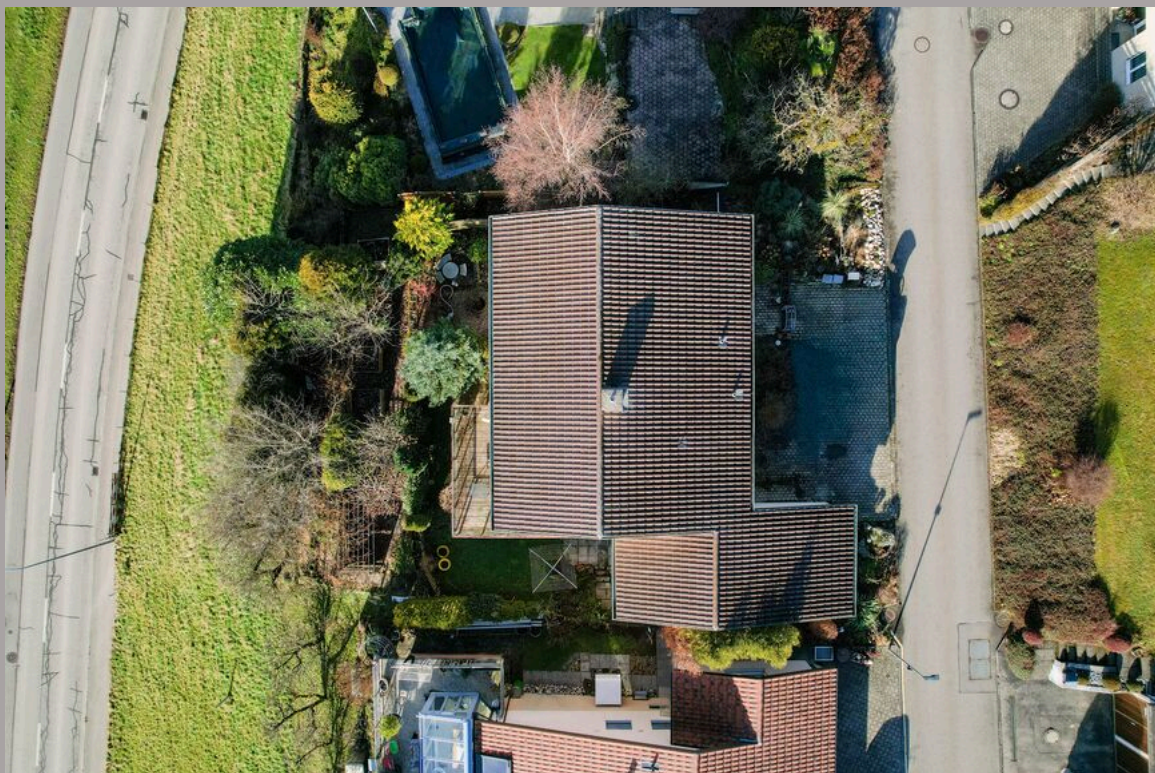
- Optimal
- Toute la journée

VUE

- Belle vue
- Dégagée
- Vue lointaine

VUE EXTÉRIEURE







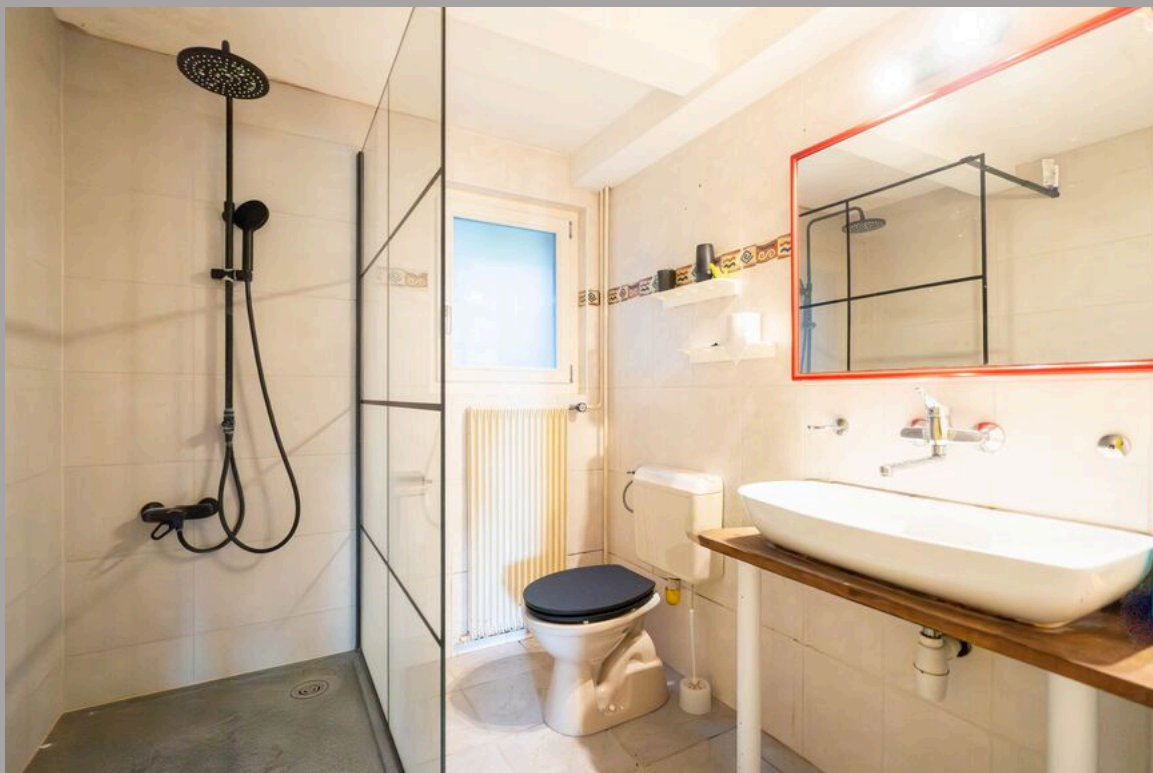


VUE INTÉRIEURE









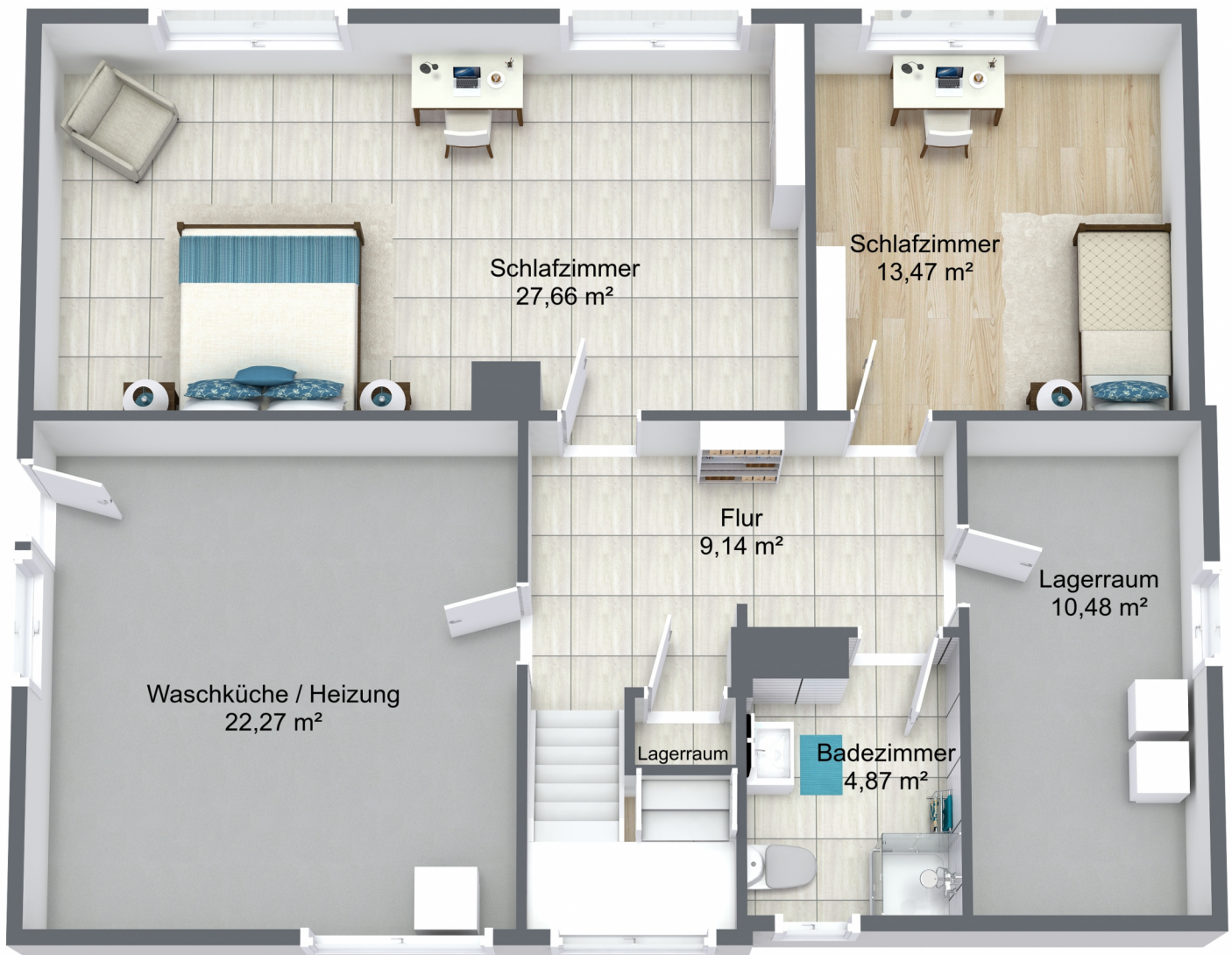








Gondiswil
Untergeschoss



Gondiswil

Erdgeschoss



Gondiswil
Obergeschoss

