



## À VENDRE : MAISON INDIVIDUELLE

Käsereiweg 10 | 3656 Aeschlen ob Gunten | Référence : 5633961

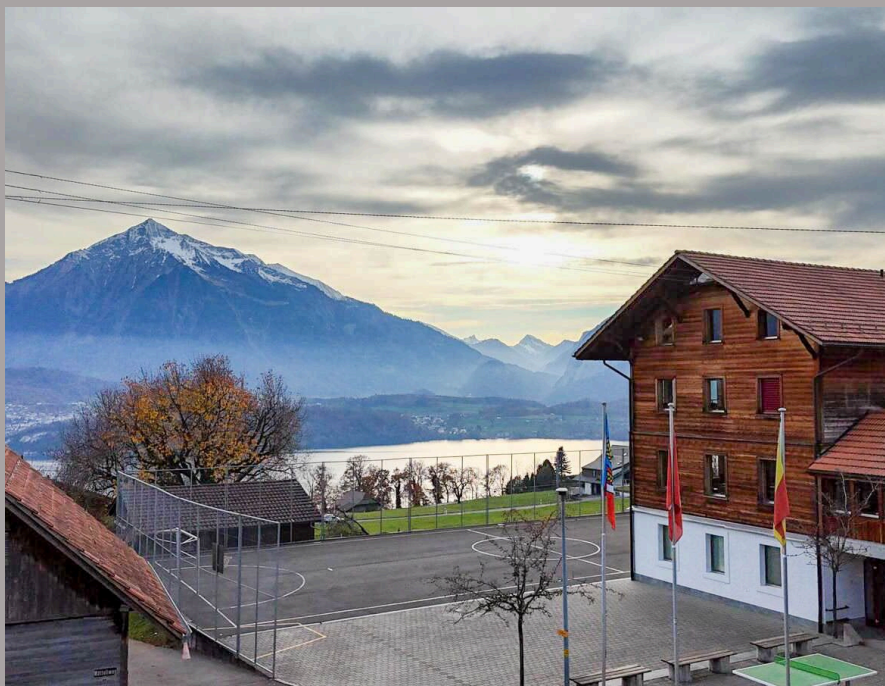
**CHF 645'000.-**

## **TABLE DES MATIÈRES**

Page de description	3
Page situation et distances	4
Caractéristiques détaillées et commodités	5
Grandes images	7

## À VENDRE : MAISON INDIVIDUELLE

CH-3656 Aeschlen ob Gunten | Käsereiweg 10 | **CHF 645'000.-**



### CONTACT VISITE

Monsieur Manuel Bleuer  
E-mail : [info@passio.ch](mailto:info@passio.ch)  
Tél. : 031 301 19 19  
Mobile : 079 132 20 20

### CARACTÉRISTIQUES

Référence: **5633961**

Type: **Maison individuelle**

Disponibilité: **01.10.2026**

Pièces: **1.5**

Chambre: **1**

Sanitaire: **1**

Surface habitable: **75 m²**

Surface utile: **92 m²**

Surface terrain: **267 m²**

Volume: **220 m³**

Année de construction: **2026**





Places de parc: **Oui, obligatoire**



## SITUATION

CH-3656 Aeschlen ob Gunten | Käsereiweg 10 | **CHF 645'000.-**



				
Transports publics	44 m	2 min.	2 min.	1 min.
Ecole primaire	32 m	1 min.	1 min.	-
Commerces	767 m	19 min.	19 min.	7 min.
Restaurants	242 m	5 min.	5 min.	1 min.

## CARACTÉRISTIQUES

CH-3656 Aeschlen ob Gunten | Käsereiweg 10 | **CHF 645'000.-**

### CARACTÉRISTIQUES

Disponibilité	<b>01.10.2026</b>	Surface habitable	<b>75 m²</b>
Type	<b>Maison individuelle</b>	Surface habitable totale	<b>75 m²</b>
Référence	<b>5633961</b>	Surface terrain	<b>267 m²</b>
Pièces	<b>1.5</b>	Surface nette	<b>65 m²</b>
Chambre	<b>1</b>	Surface utile	<b>92 m²</b>
Sanitaire	<b>1</b>	Volume	<b>220 m³</b>
Année de construction	<b>2026</b>	Places de parc	<b>Oui, obligatoire</b>
Type de chauffage	<b>Bois</b>	Place de parc intérieure	<b>1 inclus/-e(s)</b>
Installation chauffage	<b>Air pulsé</b>	Place de parc extérieure	<b>1 inclus/-e(s)</b>
Etat du bien	<b>Nouveau</b>		

### COMMODITÉS

#### ENVIRONNEMENT

- Village
- Commerces
- Enfants bienvenus
- Verdoyant
- Arrêt de bus

#### EXTÉRIEUR

- Balcon(s)
- Parking
- Garage
- Terrasse(s)

#### INTÉRIEUR

- Cuisine ouverte
- Poêle suédois
- Traversant
- Atelier
- Triple vitrage

#### EQUIPEMENT

- Cuisine équipée
- Sèche-linge
- Douche
- Lave-linge

SOL

- Parquet

ETAT

- Neuf
- A construire

ENSOLEILLEMENT

- Optimal

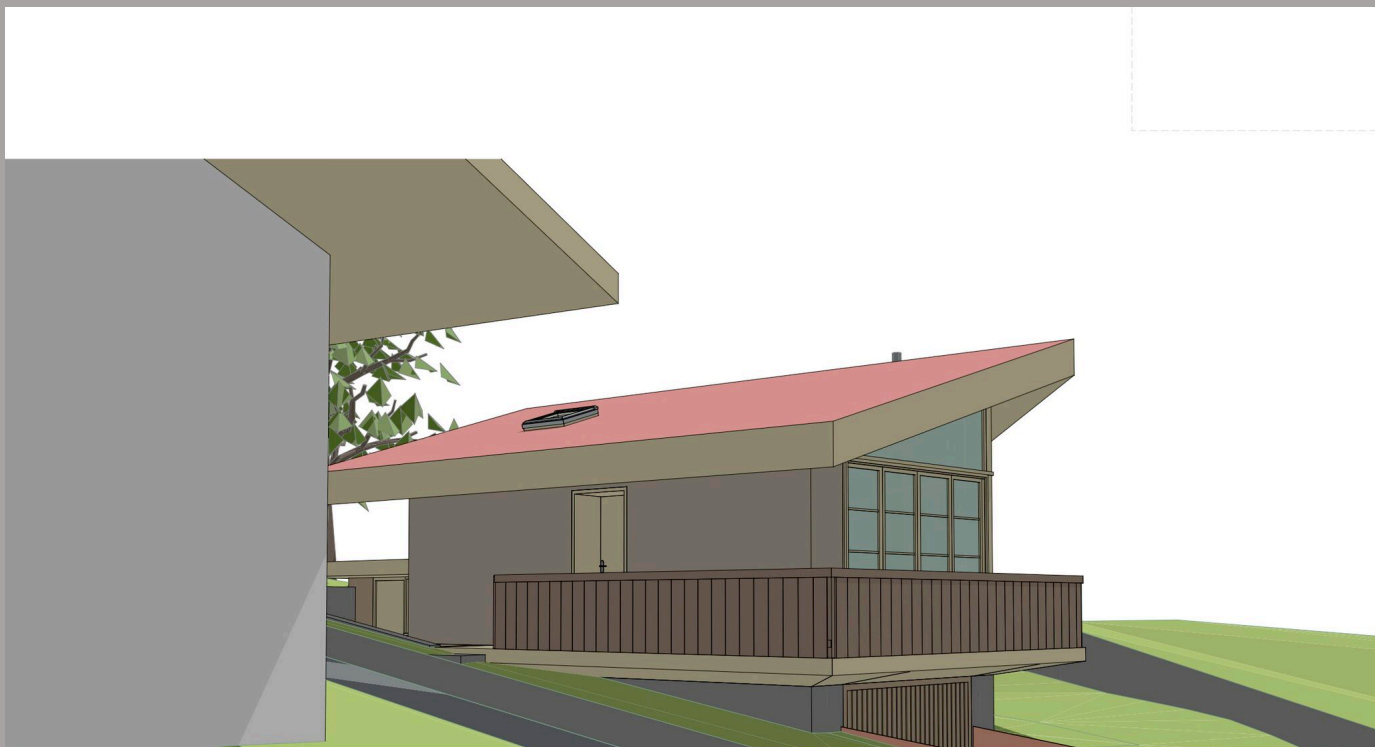
VUE

- Belle vue



## VUE EXTÉRIEURE

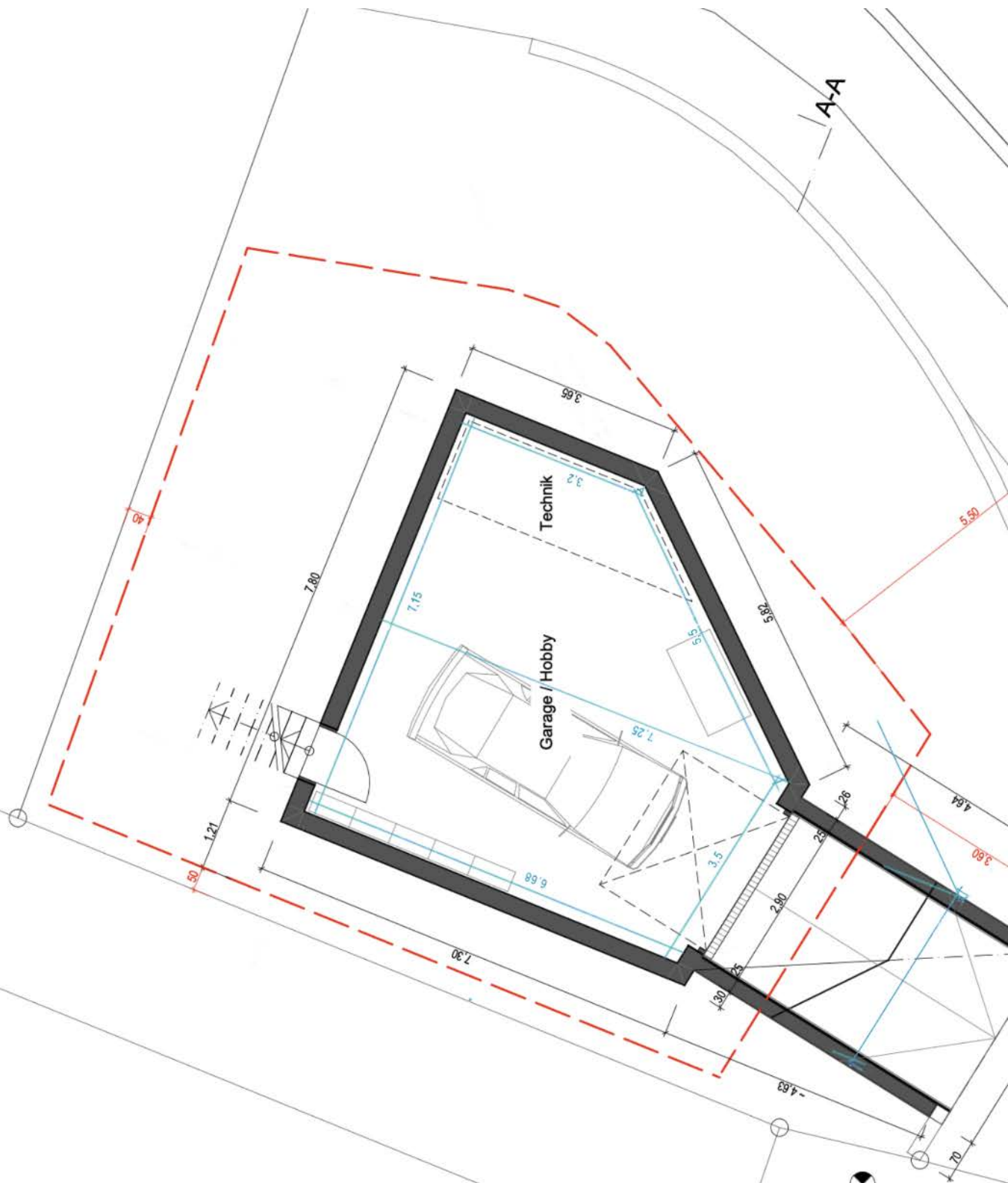




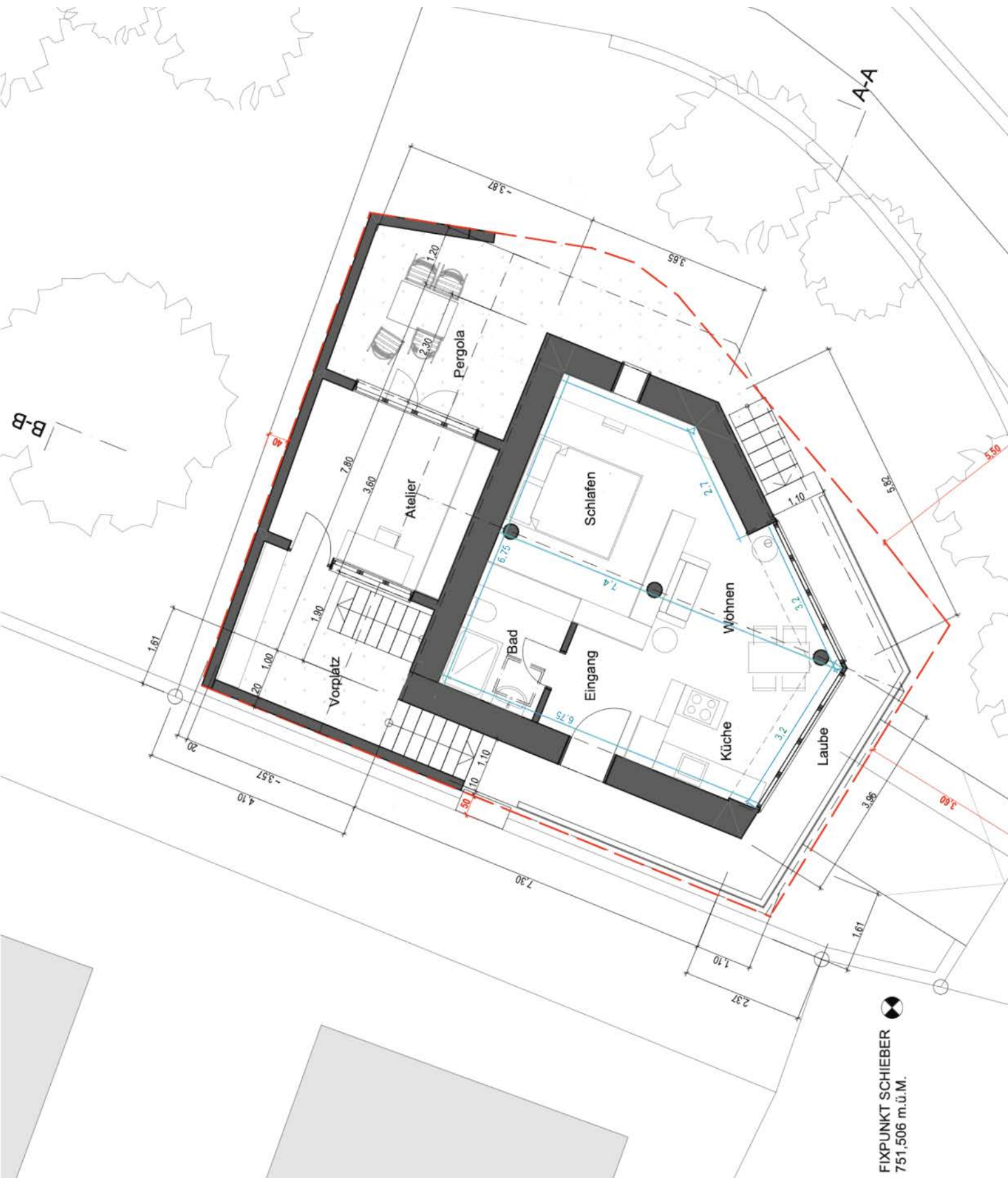


B-B

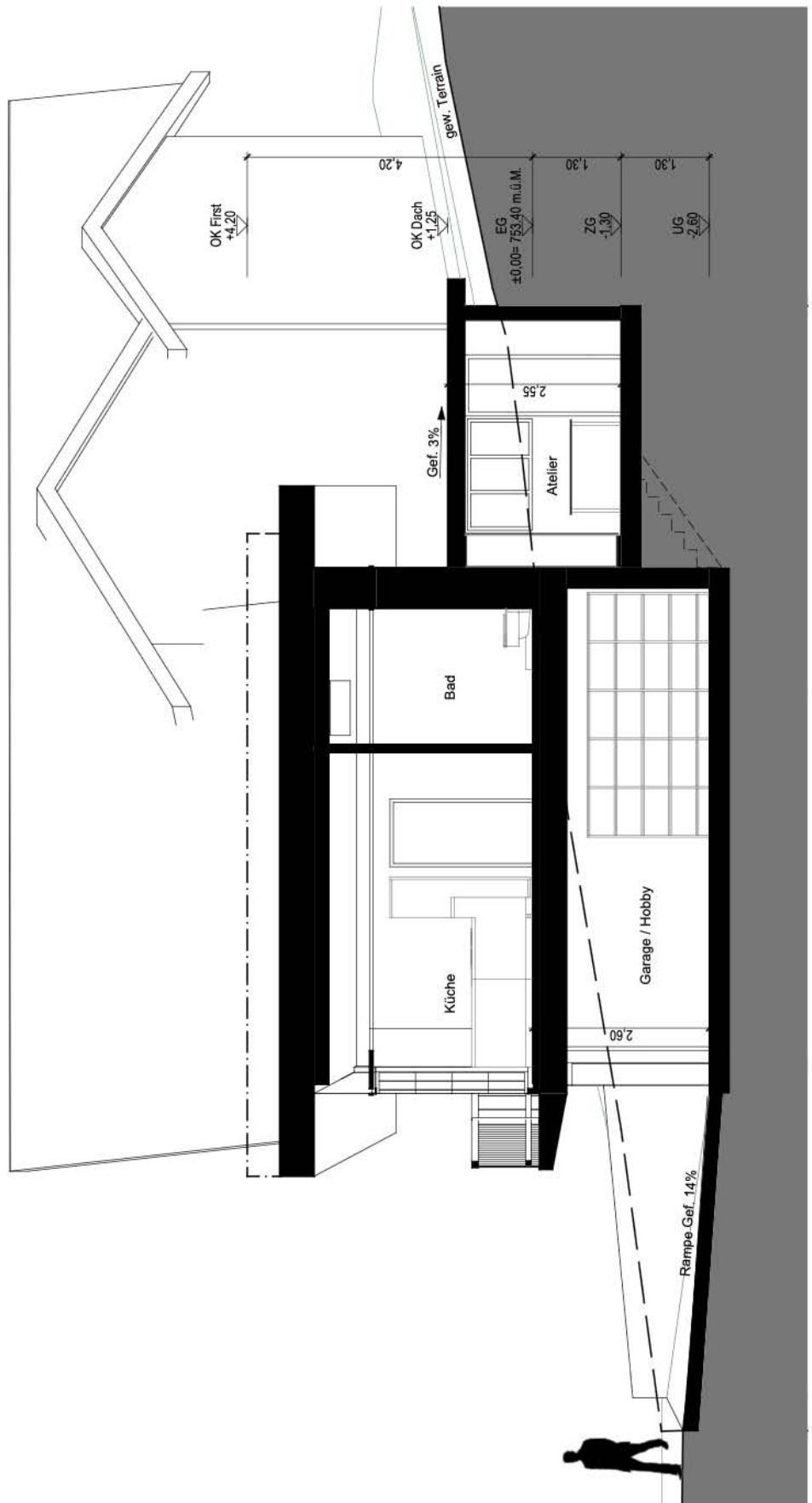
A-A

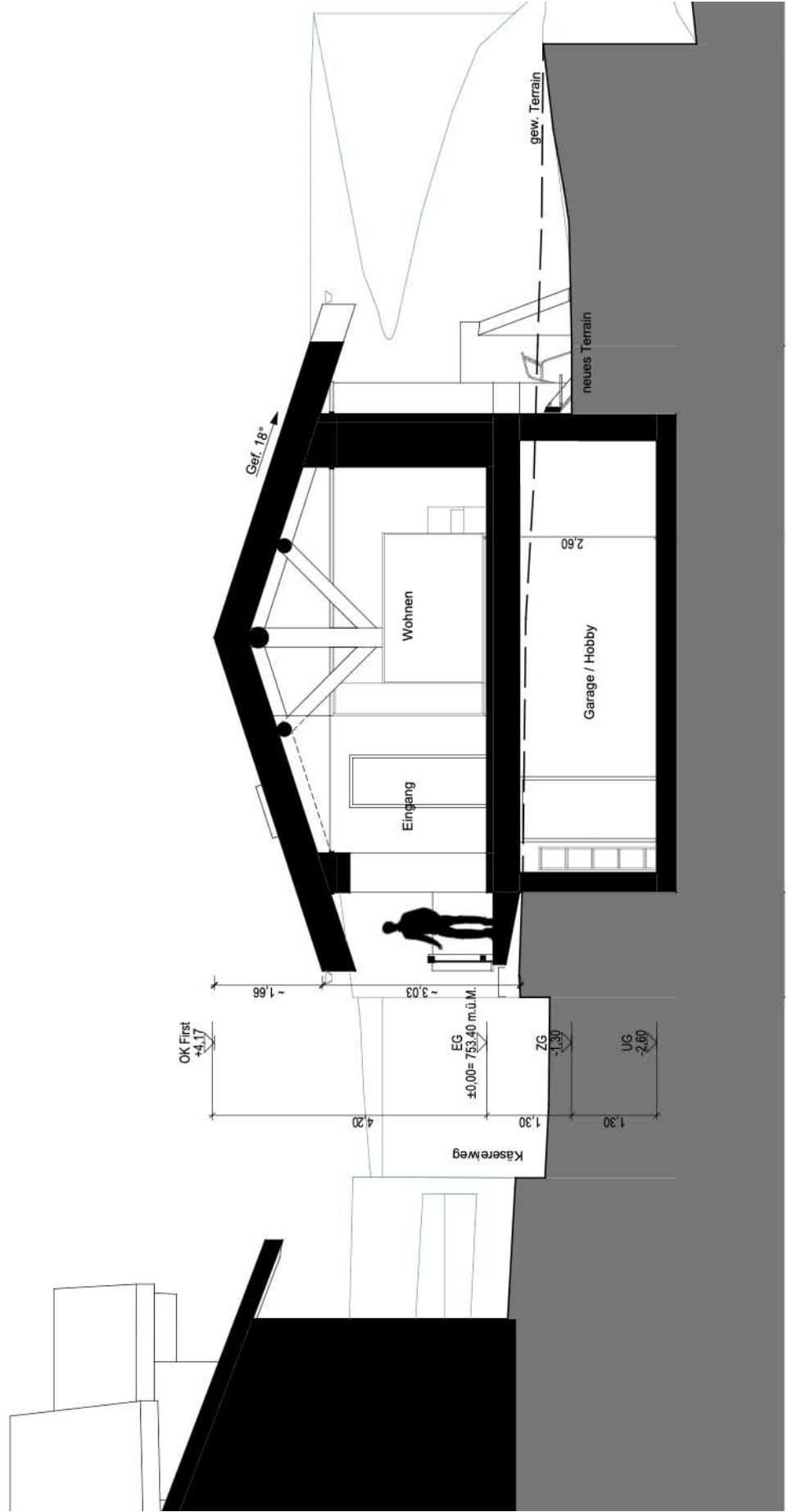


FIXPUNKT SCHIEBER  
751,506 m.ü.M.

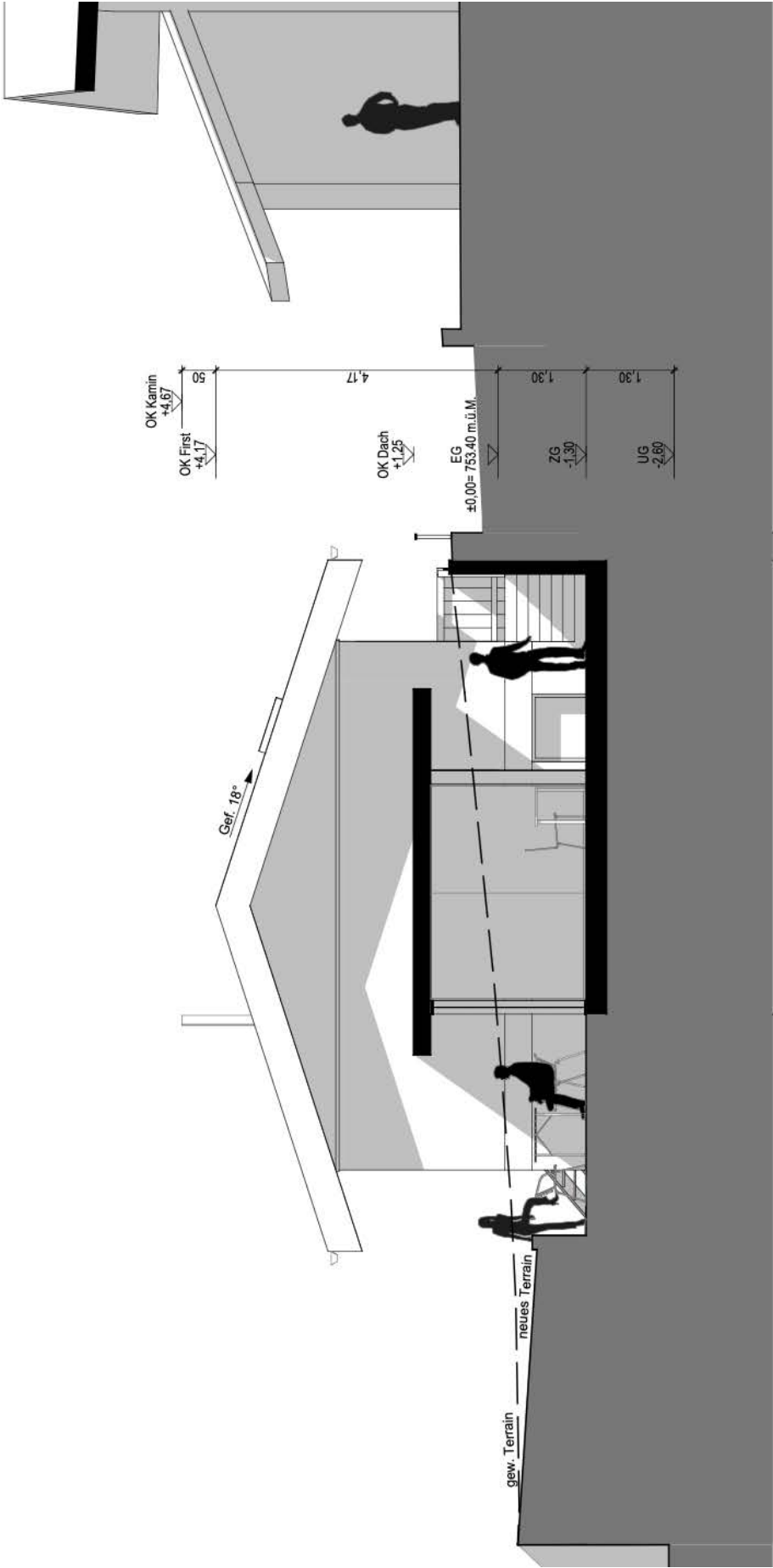


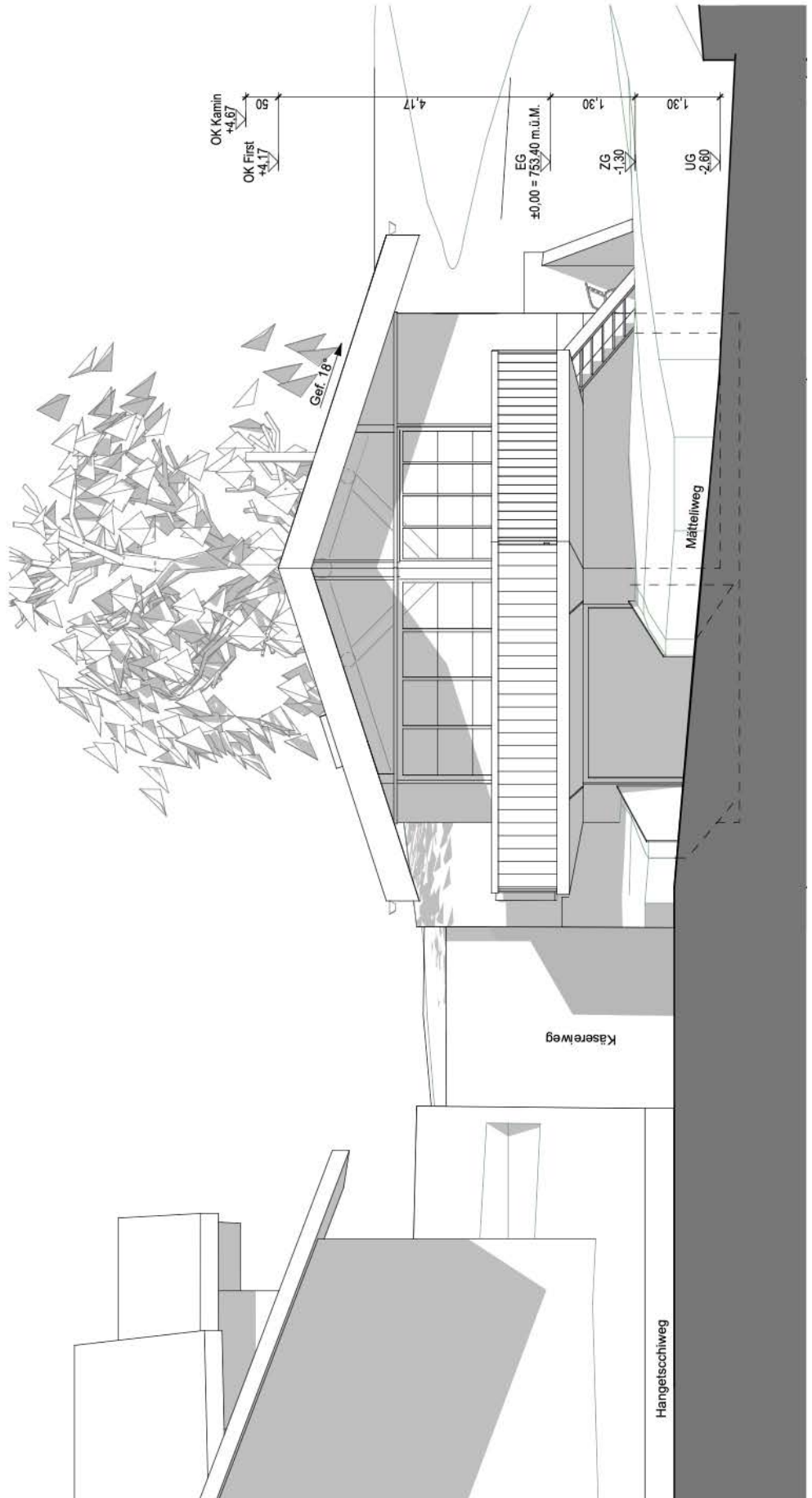
FIXPUNKT SCHIEBER  
751,506 m.ü.M.

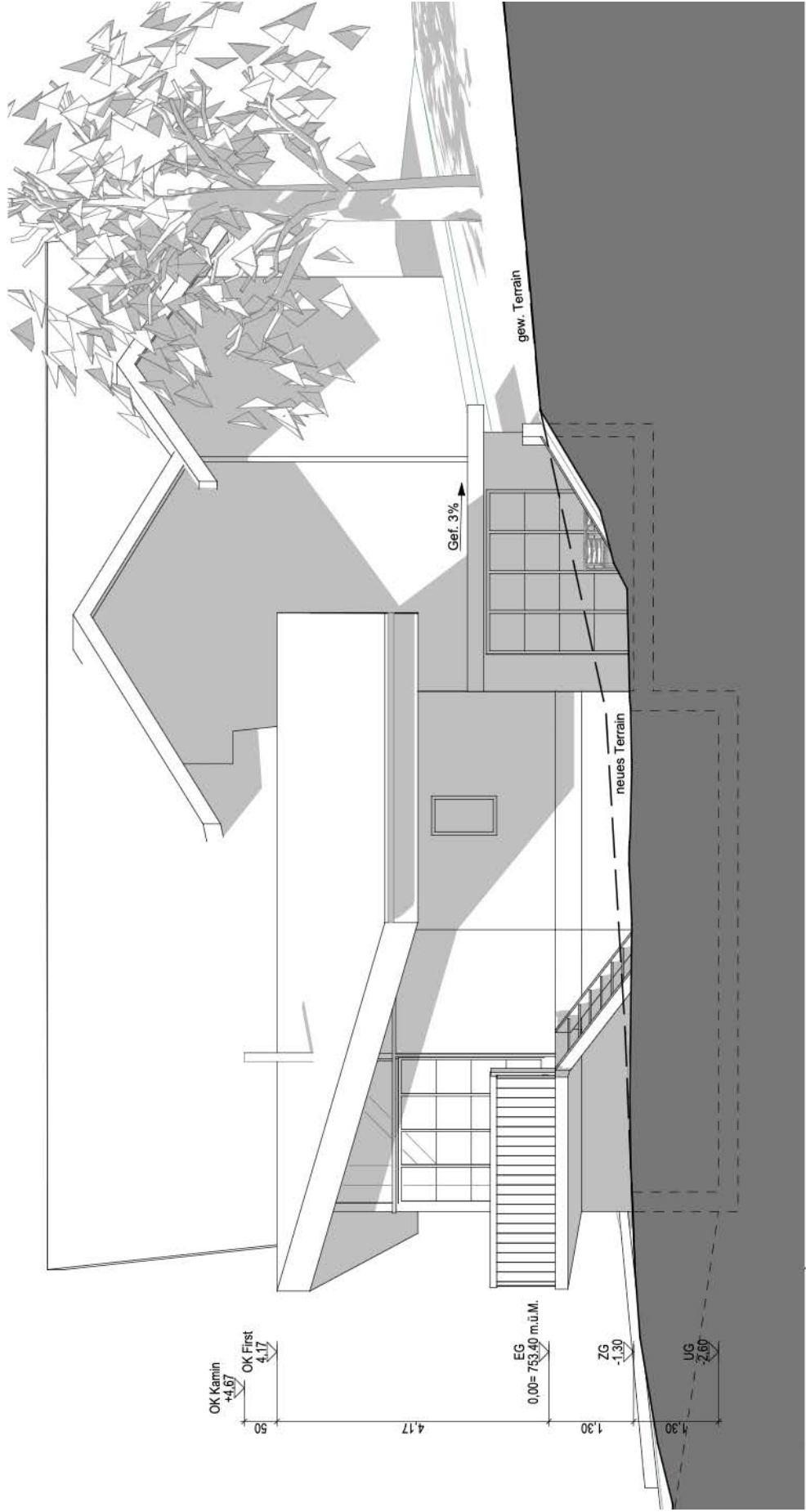


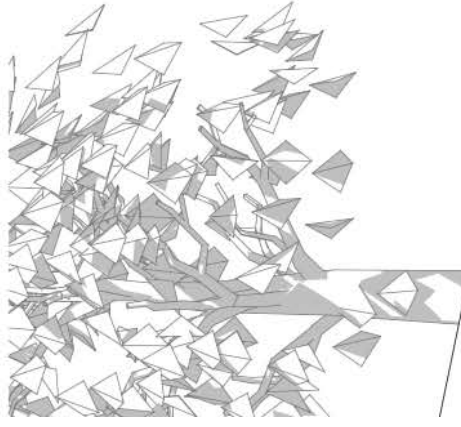












OK First  
+4.17

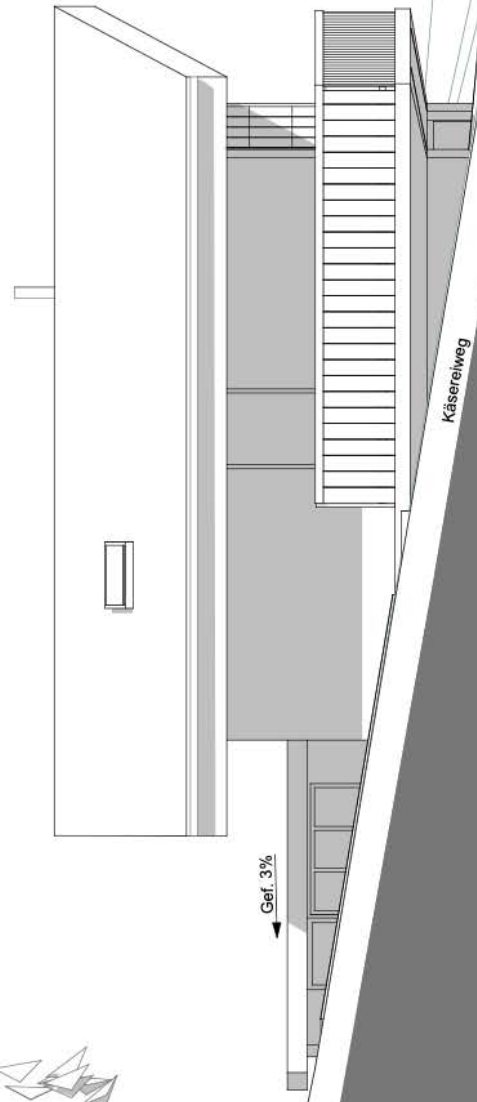
50

4.1725

EG  
±0.00 = 753.40 m.ü.M.

2.60

UG  
-2.60



Gef. 3%

Käserelweg