



## **MAISON D'ANGLE DE 4,5 PIÈCES AVEC PISCINE PRÈS DU LAC**

Chemin Derrière les Vignes 10c | 1588 Cudrefin | Référence : 5711052

**CHF 1'175'000.-**

## **TABLE DES MATIÈRES**

Page de description	3
Page situation et distances	5
Caractéristiques détaillées et commodités	6
Grandes images	8

## MAISON D'ANGLE DE 4,5 PIÈCES AVEC PISCINE PRÈS DU LAC

CH-1588 Cudrefin | Chemin Derrière les Vignes 10c | **CHF 1'175'000.-**



Cette maison d'angle de 4,5 pièces, récente et aménagée avec des matériaux haut de gamme, séduit par son confort moderne, son emplacement calme et familial ainsi que sa proximité avec le lac de Neuchâtel. La propriété est située dans un quartier résidentiel soigné bénéficiant d'excellentes infrastructures : commerces, écoles, transports publics et nombreuses activités de loisirs sont facilement accessibles à pied. Les environs séduisent par leur nature, leurs plans d'eau, leurs possibilités de détente, leurs sentiers de randonnée et la proximité des rives et des lieux de baignade très appréciés du lac de Neuchâtel.

### Aménagement et points forts

#### Sous-sol

- Espace de rangement pratique
- Chaufferie

#### Rez-de-chaussée

- Entrée spacieuse avec placards intégrés pratiques
- Salon et salle à manger très lumineux et spacieux avec de grandes baies vitrées
- Cuisine moderne, ouverte et équipée de haute qualité avec bar
- Accès direct depuis le salon à la terrasse couverte, au jardin et à la piscine privée – idéal pour passer des moments de détente en famille ou entre amis
- Depuis la cuisine, accès à la terrasse arrière supplémentaire avec abri de jardin – parfait pour ranger vos outils de jardinage
- WC invités avec raccordements pour une colonne de lavage

### CARACTÉRISTIQUES

Référence: **5711052**

Type: **Maison double**

Disponibilité: **Immédiatement**

Pièces: **4.5**

Chambres: **3**

Sanitaires: **2**

Surface habitable: **150 m²**

Surface utile: **151 m²**

Surface terrain: **364 m²**

Volume: **706 m³**

Année de construction: **2018**

Places de parc: **Oui, obligatoire**



**Étage supérieur**

- Trois chambres spacieuses et lumineuses
- Chambre principale avec salle de bains attenante avec douche et dressing attenant avec placards intégrés
- Autre salle de bains moderne avec baignoire et douche

**Parking**

- Un emplacement de parking couvert peut être acheté pour 20 000 CHF
- Une place de parking extérieure peut être achetée pour 15 000 CHF

Cette maison d'angle vous offre un cadre de vie rare : une construction de grande qualité, des espaces intérieurs et extérieurs bien entretenus, une piscine privée et un emplacement qui allie proximité du lac, nature, calme et accessibilité parfaite – idéal pour les familles ou les personnes qui accordent de l'importance à la qualité de vie.

Venez vous en convaincre par vous-même et prenez rendez-vous dès aujourd'hui pour une visite.  
Nous nous réjouissons de votre prise de contact !

**CONTACT VISITE**

Monsieur Simon Schweizerhof

E-mail : [info@passio.ch](mailto:info@passio.ch)

Tél. : 031 301 19 19





Mobile : 079 132 20 20



## SITUATION

CH-1588 Cudrefin | Chemin Derrière les Vignes 10c | **CHF 1'175'000.-**



				
Transports publics	189 m	4 min.	4 min.	1 min.
Ecole primaire	2.16 km	37 min.	8 min.	4 min.
Commerces	1.08 km	17 min.	17 min.	4 min.
Restaurants	643 m	12 min.	12 min.	2 min.

## CARACTÉRISTIQUES

CH-1588 Cudrefin | Chemin Derrière les Vignes 10c | **CHF 1'175'000.-**

### CARACTÉRISTIQUES

Disponibilité	<b>Immédiatement</b>	Installation chauffage	<b>Sol</b>
Type	<b>Maison double</b>	Etat du bien	<b>Très bon</b>
Référence	<b>5711052</b>	Surface habitable	<b>150 m²</b>
Pièces	<b>4.5</b>	Surface habitable totale	<b>150 m²</b>
Chambres	<b>3</b>	Surface terrain	<b>364 m²</b>
Sanitaires	<b>2</b>	Surface nette	<b>131 m²</b>
Nombre de WC	<b>3</b>	Surface utile	<b>151 m²</b>
Année de construction	<b>2018</b>	Volume	<b>706 m³</b>
Nombre de terrasse	<b>2</b>	Places de parc	<b>Oui, obligatoire</b>
Sous-sol	<b>1</b>	Place de parc intérieure	<b>1 non inclus/-e(s)   CHF 20'000.-</b>
Types de chauffage	<b>Pompe à chaleur, Solaire</b>	Place de parc extérieure	<b>1 non inclus/-e(s)   CHF 15'000.-</b>

### COMMODITÉS

#### ENVIRONNEMENT

- Village
- Verdoyant
- Lac
- Commerces
- Arrêt de bus
- Enfants bienvenus

#### EXTÉRIEUR

- Terrasse(s)
- Jardin
- Banc de jardin
- Silencieux/tranquille
- Pavillon de jardin
- Parking
- Couvert à voiture
- Piscine

#### INTÉRIEUR

- Cuisine ouverte
- WC séparés
- WC visiteurs
- Cave
- Réduit
- Piscine
- Double vitrage
- Traversant

#### EQUIPEMENT

- Cuisine équipée
- Branchements pour colonne de lavage
- Douche
- Baignoire

#### SOL

- Carrelage
- Parquet

#### ETAT

- Comme neuf

#### ENSOLEILLEMENT

- Optimal

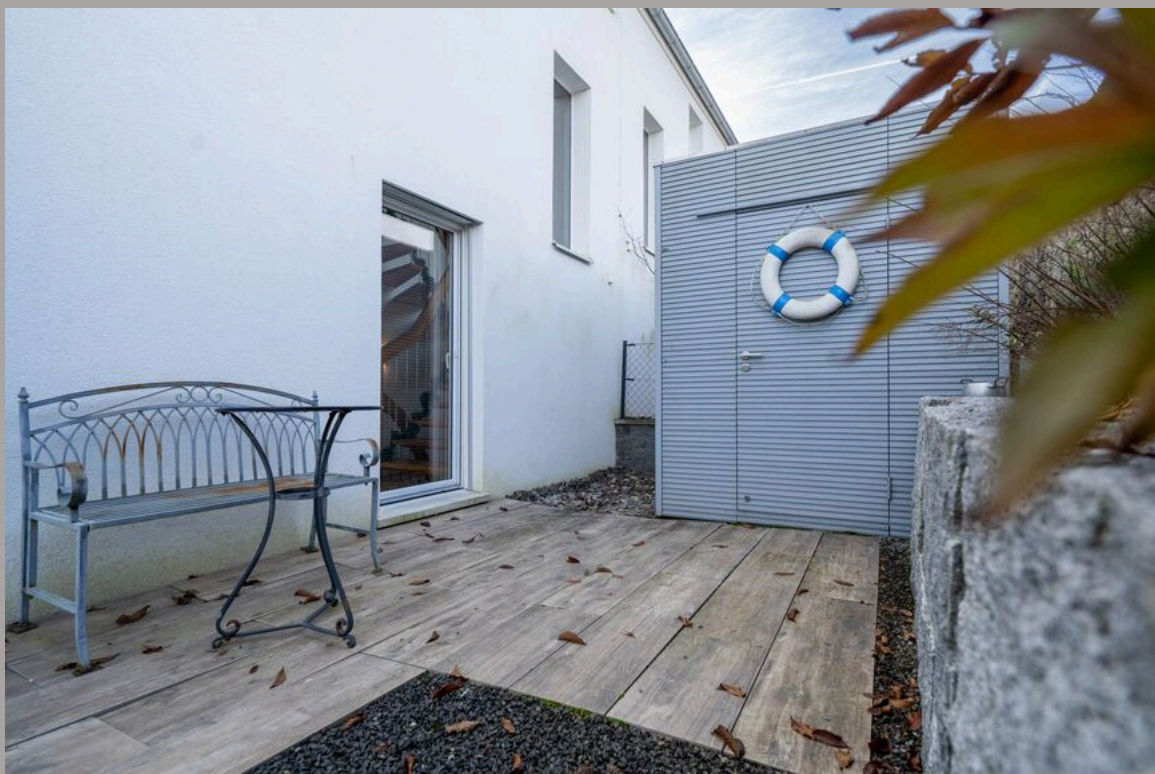
#### STYLE

- Moderne

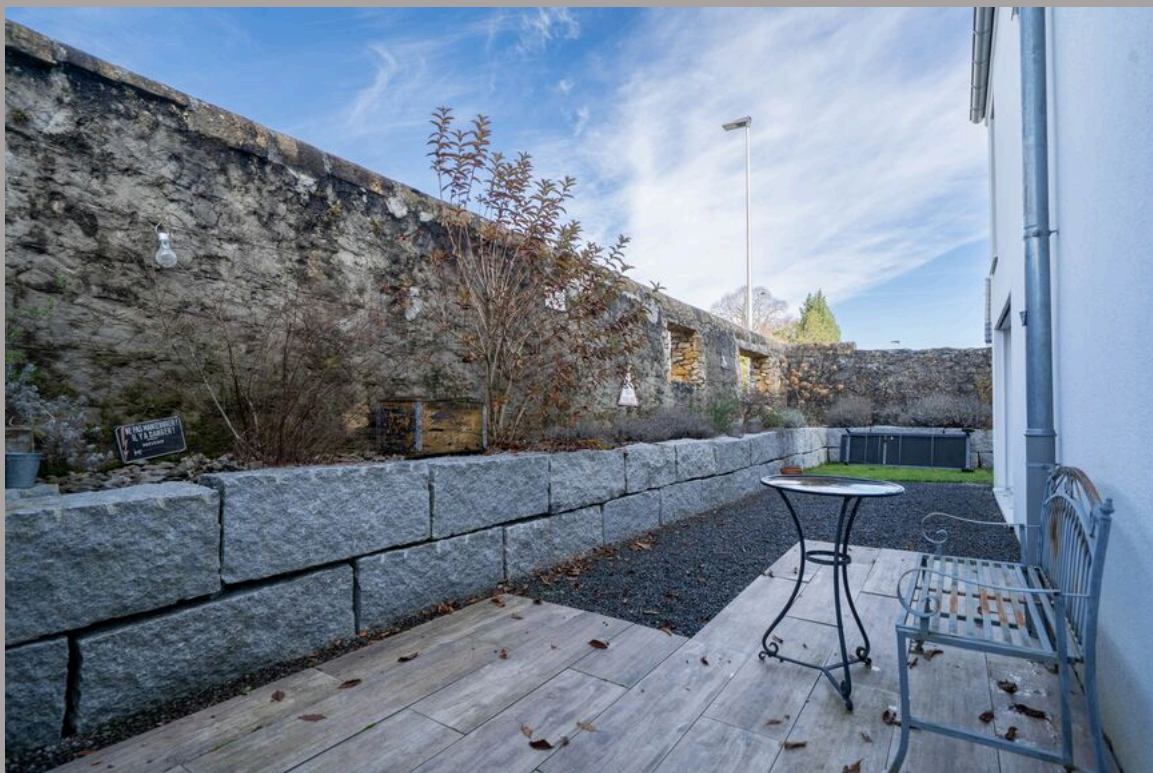
## VUE EXTÉRIEURE

















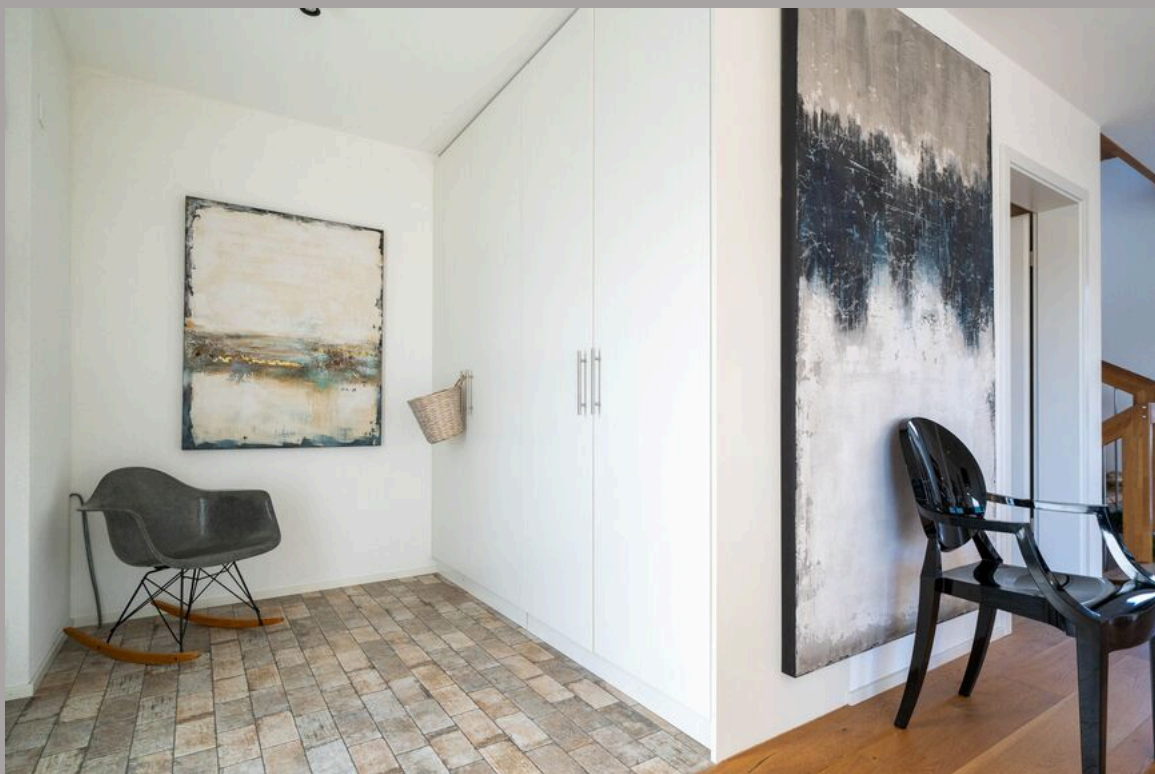


## VUE INTÉRIEURE



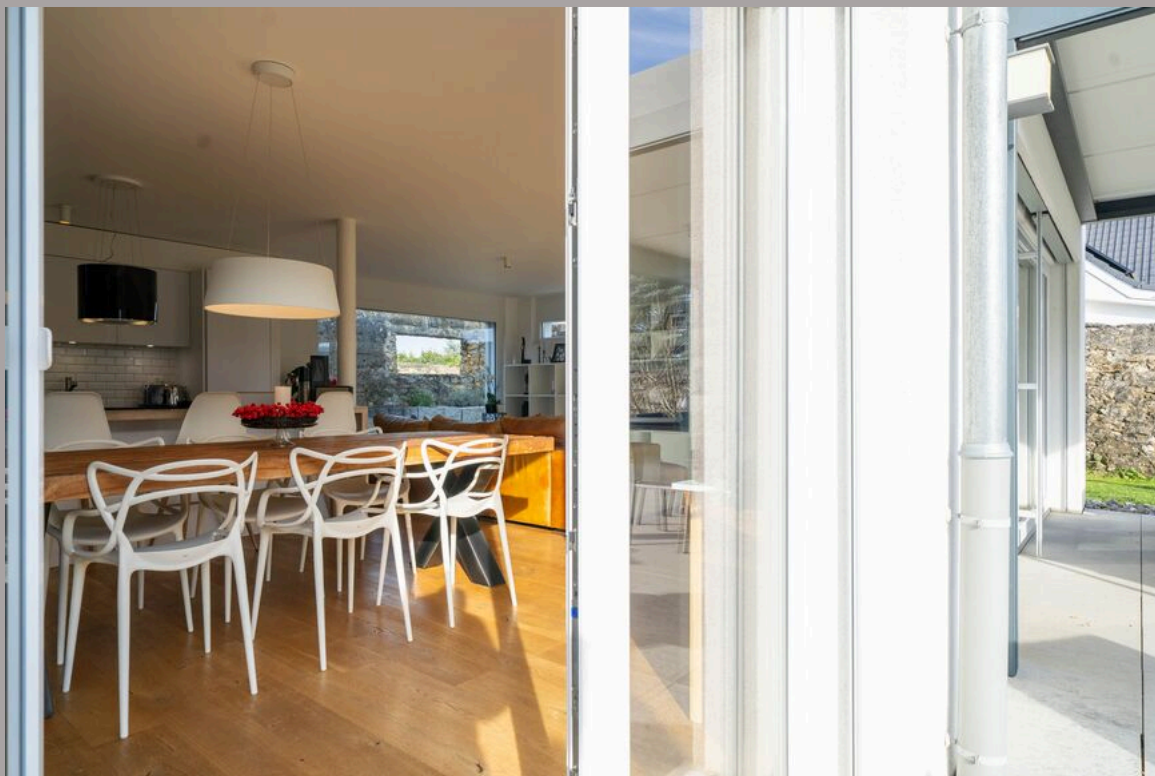






















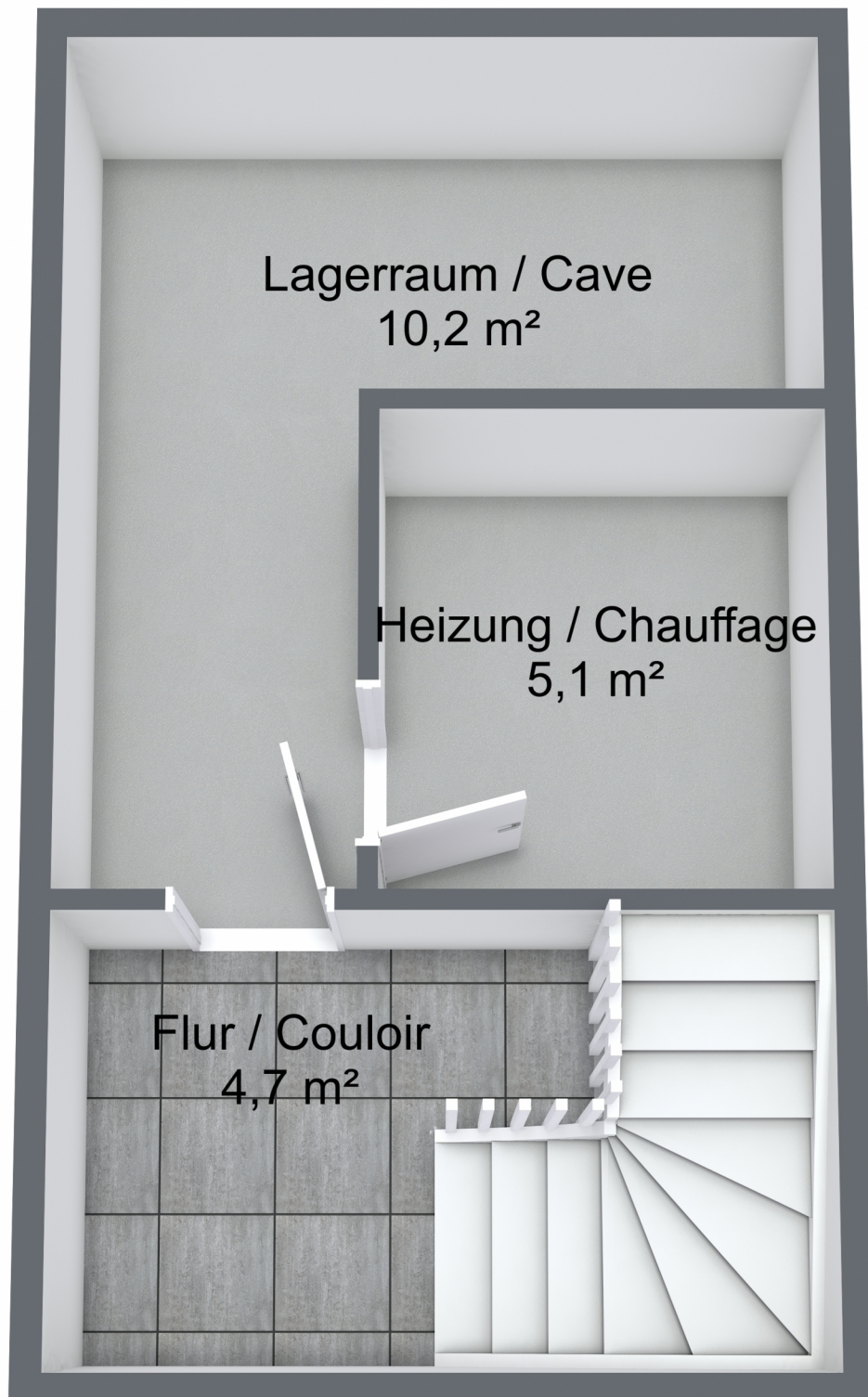






## Cudrefin

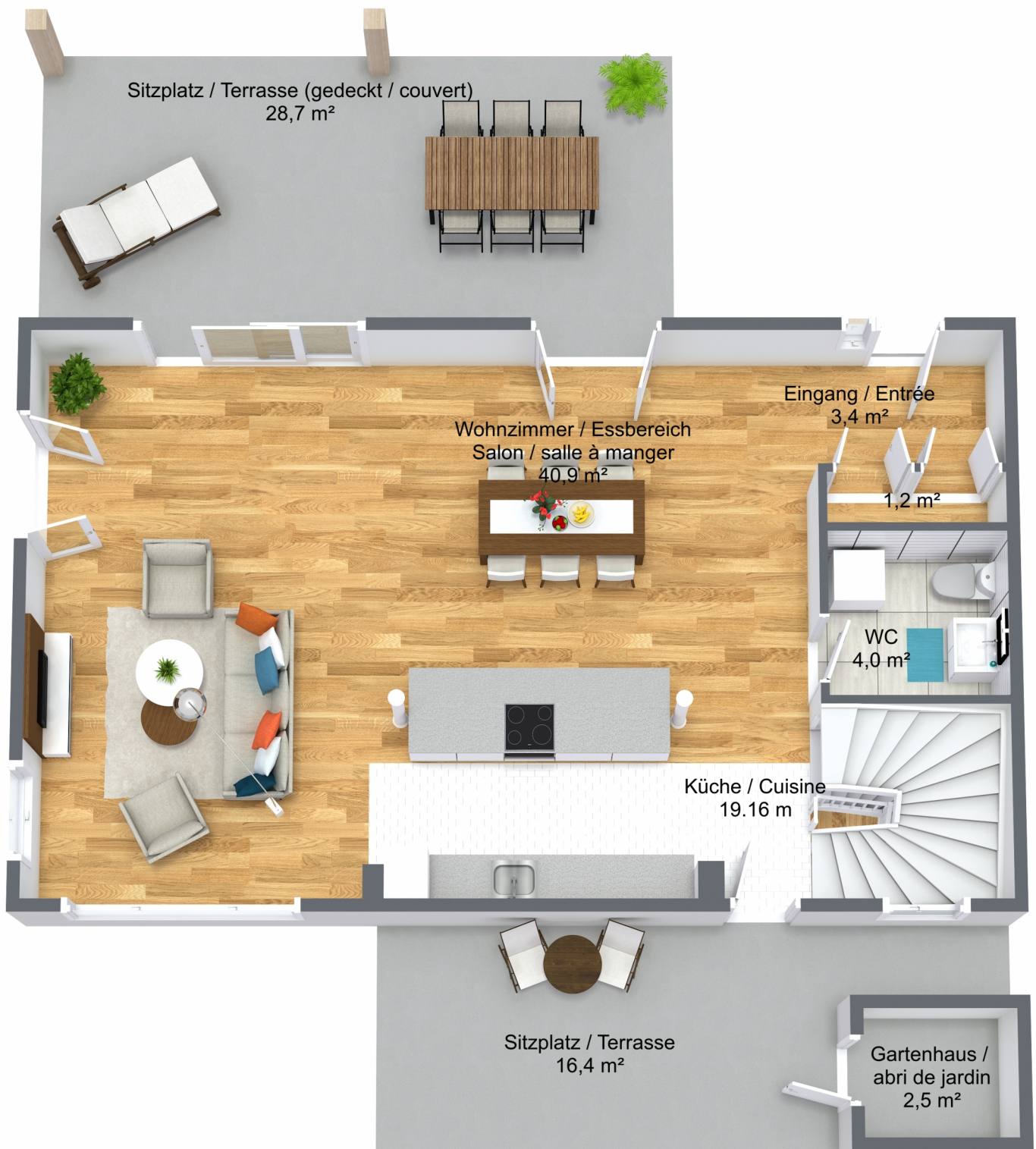
### Untergeschoss / Sous-sol





## Cudrefin

### Erdgeschoss / Rez-de-chausée





## Cudrefin

### Obergeschoss / Étage supérieure

