



CHALET EXCLUSIF DE 8,5 PIÈCES AVEC POTENTIEL DE CHAMBRE D'HÔTE ET JARDIN DE RÊVE

Löhstrasse 4, 3770 Zweisimmen | 3770 Zweisimmen | Référence : 5953247

CHF 2'995'000.-

TABLE DES MATIÈRES

Page de description	3
Page situation et distances	6
Caractéristiques détaillées et commodités	7
Grandes images	9

CHALET EXCLUSIF DE 8,5 PIÈCES AVEC POTENTIEL DE CHAMBRE D'HÔTE ET JARDIN DE RÊVE

CH-3770 Zweisimmen | Löhstrasse 4, 3770 Zweisimmen | **CHF 2'995'000.-**



Ce chalet de 8.5 pièces de haute qualité (construit en 2014) est situé dans un endroit privilégié à Zweisimmen – la porte d'entrée attrayante de la célèbre région de Saanenland - et séduit par sa proximité avec les pistes de ski, les sentiers de randonnée et les nombreuses possibilités de loisirs. La propriété est classée comme **résidence principale** et offre un cadre de vie unique – idéal pour les familles ou les acheteurs exigeants qui attachent de l'importance à la qualité, à l'espace et à l'emplacement.

Le chalet se distingue par son aménagement spacieux, ses matériaux nobles et son jardin d'une beauté exceptionnelle, avec beaucoup d'intimité et de nombreuses possibilités d'utilisation.

Disposition des pièces

sous-sol

- Grande salle de stockage / cave
- Buanderie avec machine à laver et sèche-linge
- Salle de rangement
- Salle de bains avec douche et double lavabo
- Deux chambres à coucher
- Grand salon lumineux avec accès direct à la terrasse (granit tessinois) et au jardin de rêve
- Possibilité de réaliser une **unité séparée de 3,5 pièces** (prises de cuisine déjà préparées et intégrées derrière les armoires encastrées)

CARACTÉRISTIQUES

Référence: **5953247**

Type: **Chalet**

Disponibilité: **A convenir**

Pièces: **8.5**

Chambres: **7**

Sanitaires: **3**

Surface habitable: **301 m²**

Surface utile: **305 m²**

Surface terrain: **1'412 m²**

Volume: **1'538 m³**

Année de construction: **2014**

Places de parc: **Oui, obligatoire**



rez-de-chaussée

- Grand hall d'entrée avec beaucoup d'espace pour une garde-robe
- Salon et salle à manger baignés de lumière, ouverts sur la cuisine haut de gamme
- Cuisine moderne et luxueusement équipée avec des appareils de première classe
- Parquet en chêne de haute qualité (environ 10 cm d'épaisseur) dans toutes les pièces à vivre et les chambres à coucher
- Cheminée exclusive d'un constructeur tessinois de cheminées (silencieuse, indépendante de l'air ambiant)
- Bureau / Salle de travail
- WC invités
- Accès direct à la place de stationnement (granit tessinois), jardin et balcon

étage supérieur

- Trois chambres spacieuses avec une hauteur sous plafond impressionnante
- Armoires encastrées de haute qualité dans toutes les chambres
- Plafonds en bois de sapin avec spots intégrés
- Chambre principale avec: salle de bains en-suite (double vasque, douche, baignoire), dressing et accès direct au balcon avec belle vue panoramique

Extérieur

- Jardin magnifiquement aménagé, spacieux sur deux niveaux avec beaucoup d'intimité et une végétation luxuriante
- Des sièges de qualité avec du granit noble tessinois – idéal pour des moments de détente et des soirées d'été conviviales en plein air
- Grande surface extérieure avec de nombreuses possibilités d'utilisation pour les familles, la détente et les loisirs
- Structure de jardin en terrasse avec un charme particulier et beaucoup d'espace pour des moments inoubliables en plein air
- Possibilité d'acheter un terrain adjacent – idéal pour une piscine ou une extension de votre espace extérieur

Surfaces supplémentaires & potentiel

- Garage double avec plancher supplémentaire
- Sous la garage: espace creusé et bétonné – idéalement aménageable en atelier, espace de loisirs ou chambre supplémentaire

stationnement

- Garage double inclus dans le prix de vente
- Jusqu'à 5 places de parking extérieures devant la maison

Points forts de la situation

- Situation privilégiée à Zweisimmen
- Proximité des pistes de ski, des sentiers de randonnée et de nombreuses activités de loisirs telles que le golf, les pistes de ski de fond et d'autres activités de plein air disponibles toute l'année
- Environnement calme et familial
- Haut pouvoir de récupération au milieu de la nature

En résumé

Ce chalet allie **exclusivité, grandeur et qualité de vie** dans l'une des plus belles régions du Berner Oberland. Que ce soit comme résidence familiale ou comme maison de montagne élégante, vous y trouverez un rêve de vie avec de nombreuses possibilités.

Convainquez-vous vous-même et prenez rendez-vous dès aujourd'hui pour une visite.

Nous attendons avec impatience votre contact!

CONTACT VISITE

Monsieur Manuel Bleuer

E-mail : info@passio.ch





Tél. : 031 301 19 19

Mobile : 079 132 20 20

SITUATION

CH-3770 Zweisimmen | Löhstrasse 4, 3770 Zweisimmen | **CHF 2'995'000.-**



				
Transports publics	388 m	9 min.	9 min.	3 min.
Ecole primaire	723 m	17 min.	17 min.	3 min.
Commerces	404 m	9 min.	9 min.	2 min.
Restaurants	339 m	8 min.	8 min.	1 min.

CARACTÉRISTIQUES

CH-3770 Zweisimmen | Löhstrasse 4, 3770 Zweisimmen | **CHF 2'995'000.-**

CARACTÉRISTIQUES

Disponibilité	A convenir	Standing	Luxueux
Type	Chalet	Surface habitable	301 m²
Référence	5953247	Surface habitable totale	301 m²
Pièces	8.5	Surface terrain	1'412 m²
Chambres	7	Surface nette	262 m²
Sanitaires	3	Surface utile	305 m²
Nombre de WC	4	Volume	1'538 m³
Année de construction	2014	Places de parc	Oui, obligatoire
Nombre d'étage(s) total	3	Place de parc intérieure	2
Sous-sol	1	Place de parc extérieure	5
Etat du bien	Bon		

COMMODITÉS

ENVIRONNEMENT

- Village
- Verdoyant
- Montagnes
- Quartier résidentiel
- Commerces
- Arrêt de bus
- Enfants bienvenus
- Piste de ski
- Station de ski
- Sentiers de randonnée
- Piste cyclable

EXTÉRIEUR

- Balcon(s)
- Jardin
- Banc de jardin
- Silencieux/tranquille
- Parking
- Garage

INTÉRIEUR

- Sans ascenseur
- Cuisine ouverte
- WC visiteurs
- WC séparés
- Dressing
- Economat
- Cave
- Cave à vin
- Réduit
- Cheminée
- Double vitrage
- Traversant

EQUIPEMENT

- Cuisine équipée
- Lave-linge
- Sèche-linge
- Baignoire
- Douche

SOL

- Carrelage
- Parquet

ETAT

- Comme neuf

ENSOLEILLEMENT

- Optimal

VUE

- Belle vue
- Dégagée
- Vue lointaine
- Champêtre
- Champs
- Montagnes
- Alpes

STYLE

- Moderne



PASSIO
IMMOBILIEN AG

VUE EXTÉRIURE























PASSIO
IMMOBILIEN AG

VUE INTÉRIURE







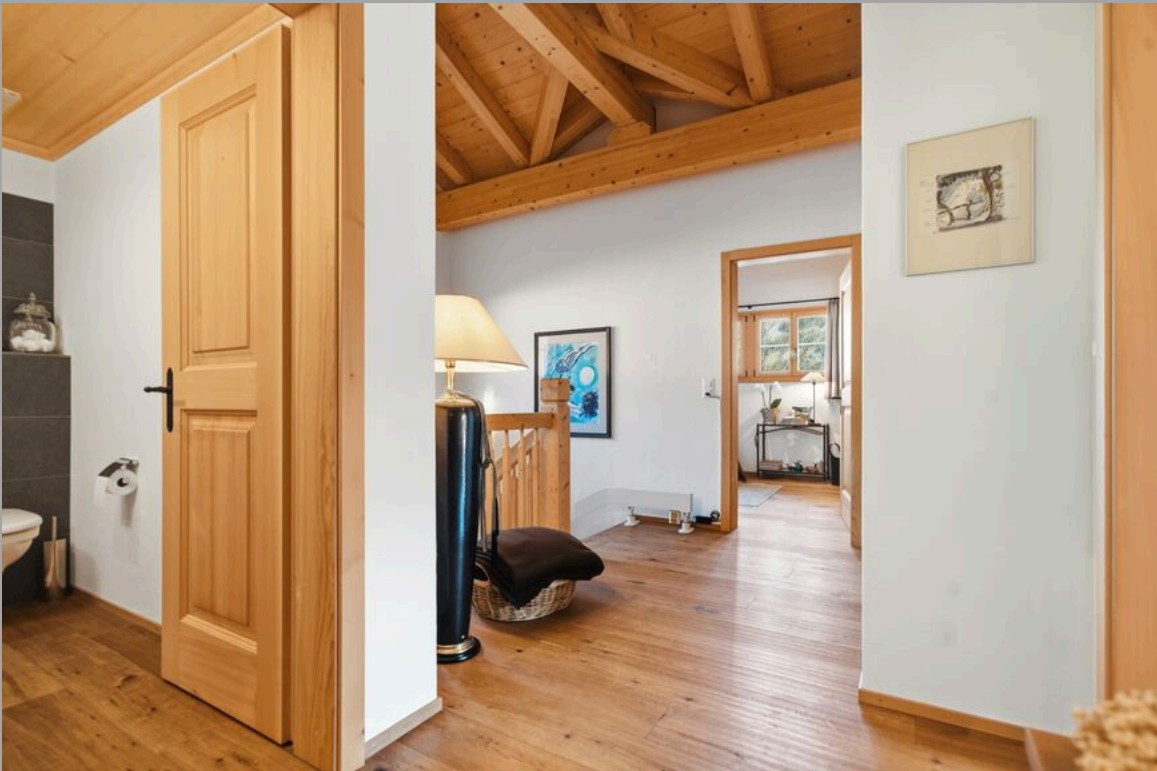










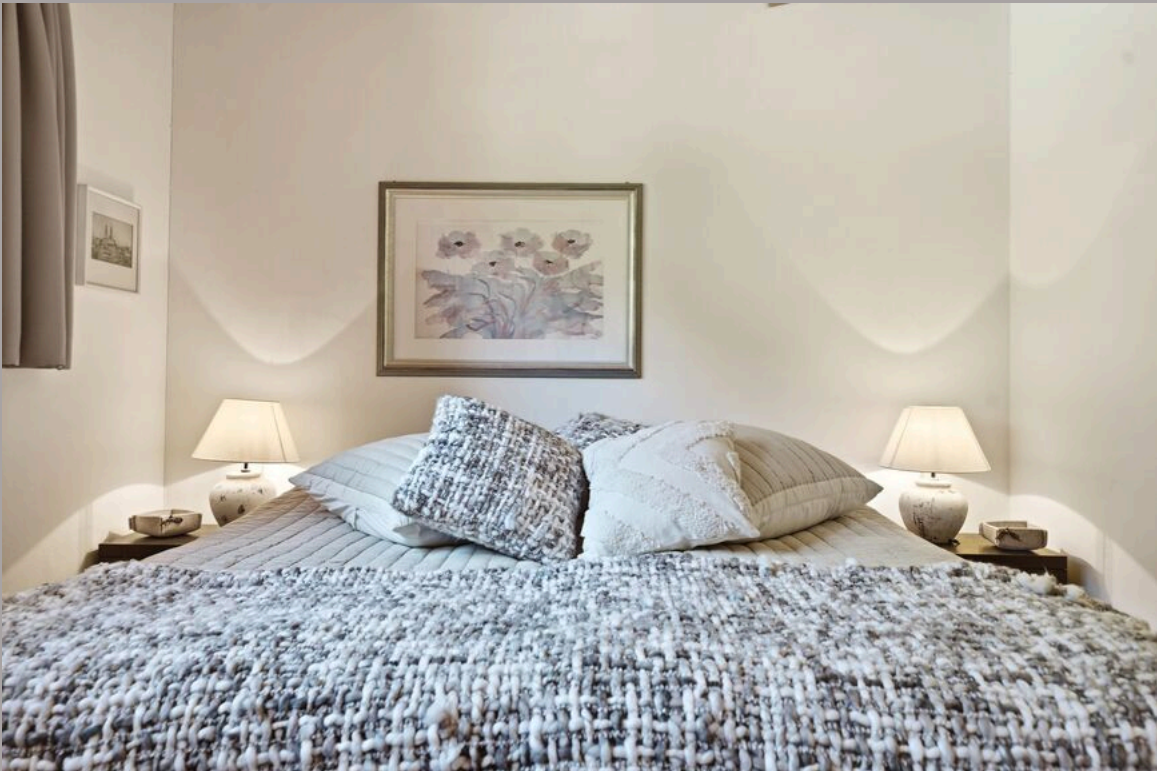








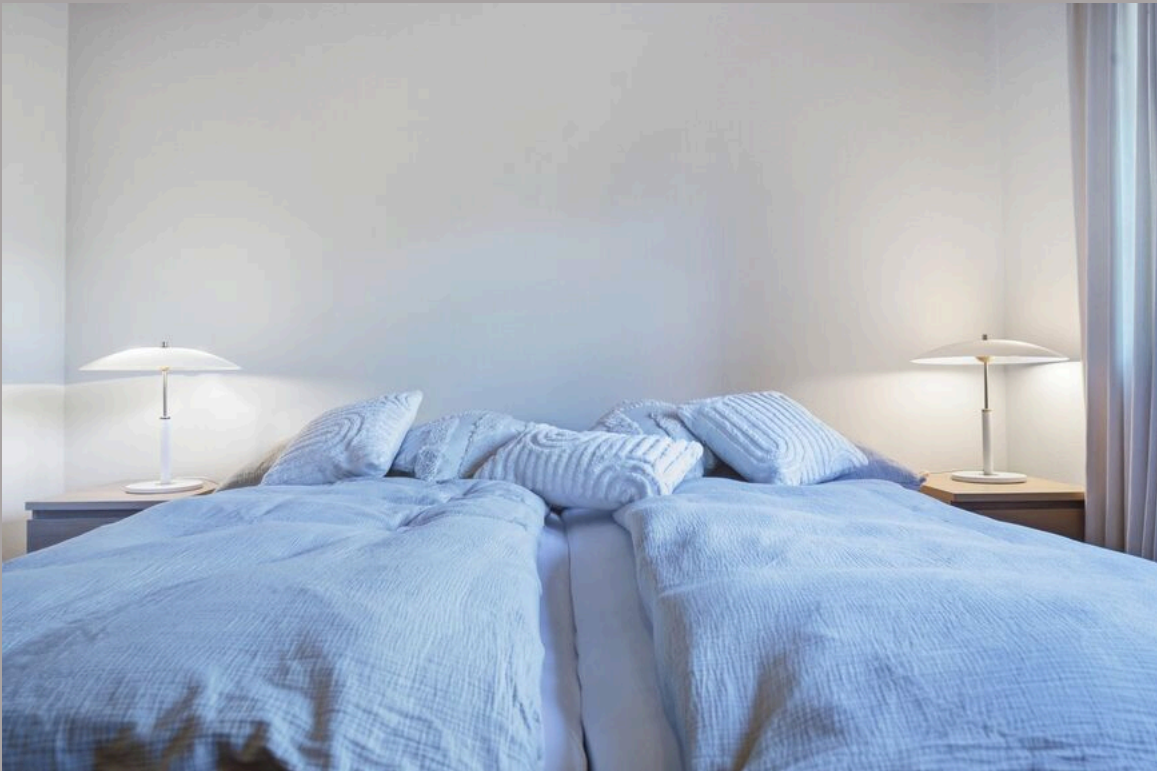
















PASSIO
IMMOBILIEN AG

Zweisimmen

Untergeschoss





PASSIO
IMMOBILIEN AG

Zweisimmen

Erdgeschoss





PASSIO
IMMOBILIEN AG

Zweisimmen

Obergeschoss

