



## À VENDRE : ATTIQUE

Bleikenmattstrasse 20 | 3122 Kehrsatz | Référence : 5677304

**CHF 1'095'000.-**

## **TABLE DES MATIÈRES**

Page de description	3
Page situation et distances	4
Caractéristiques détaillées et commodités	5
Grandes images	7

## À VENDRE : ATTIQUE

CH-3122 Kehrsatz | Bleikenmattstrasse 20 | **CHF 1'095'000.-**



### CONTACT VISITE

Monsieur Patrick Geissbühler  
E-mail : [info@passio.ch](mailto:info@passio.ch)  
Tél. : 031 301 19 19  
Mobile : 079 132 20 20

### CARACTÉRISTIQUES

Référence: **5677304**

Type: **Attique**

Disponibilité: **A convenir**

Pièces: **4.5**

Chambres: **3**

Sanitaire: **1**

Situé au: **3ème étage**

Logements: **7**

Surface habitable: **154 m²**

Année de construction: **2001**

Dernières rénovations: **2025**

Places de parc: **Oui, obligatoire**









## SITUATION

CH-3122 Kehrsatz | Bleikenmattstrasse 20 | **CHF 1'095'000.-**



				
Transports publics	347 m	6 min.	6 min.	2 min.
Ecole primaire	191 m	4 min.	4 min.	2 min.
Commerces	252 m	5 min.	5 min.	1 min.
Restaurants	364 m	7 min.	7 min.	2 min.

## CARACTÉRISTIQUES

CH-3122 Kehrsatz | Bleikenmattstrasse 20 | **CHF 1'095'000.-**

### CARACTÉRISTIQUES

Disponibilité	<b>A convenir</b>	Dernières rénovations	<b>2025</b>
Type	<b>Attique</b>	Logements	<b>7</b>
Référence	<b>5677304</b>	Types de chauffage	<b>Pellets, A distance</b>
Pièces	<b>4.5</b>	Installation chauffage	<b>Sol</b>
Chambres	<b>3</b>	Surface habitable	<b>154 m²</b>
Sanitaire	<b>1</b>	Surface terrasse	<b>62 m²</b>
Nombre de WC	<b>2</b>	Places de parc	<b>Oui, obligatoire</b>
Situé au	<b>3ème étage</b>	Place de parc intérieure	<b>1 non inclus/-e(s)   CHF 35'000.-</b>
Année de construction	<b>2001</b>		

### COMMODITÉS

#### ENVIRONNEMENT

- Village
- Commerces
- Arrêt de bus
- Entrée/sortie autoroute
- Enfants bienvenus
- Aire de jeux

#### EXTÉRIEUR

- Terrasse(s)
- Silencieux/tranquille
- Parking

#### INTÉRIEUR

- Accès pour handicapés
- WC visiteurs
- Cheminée
- Ascenseur
- Cave
- Double vitrage
- Garage
- Réduit
- Traversant
- Cuisine ouverte
- Armoires encastrées

#### EQUIPEMENT

- Cuisine équipée
- Sèche-linge
- Douche
- Lave-linge
- Buanderie privée

SOL

- Carrelage
- Parquet
- Moquette

ETAT

- Bon

ENSOLEILLEMENT

- Optimal
- Toute la journée

VUE

- Belle vue
- Vue lointaine
- Alpes
- Dégagée
- Montagnes

## VUE EXTÉRIEURE























## VUE INTÉRIEURE





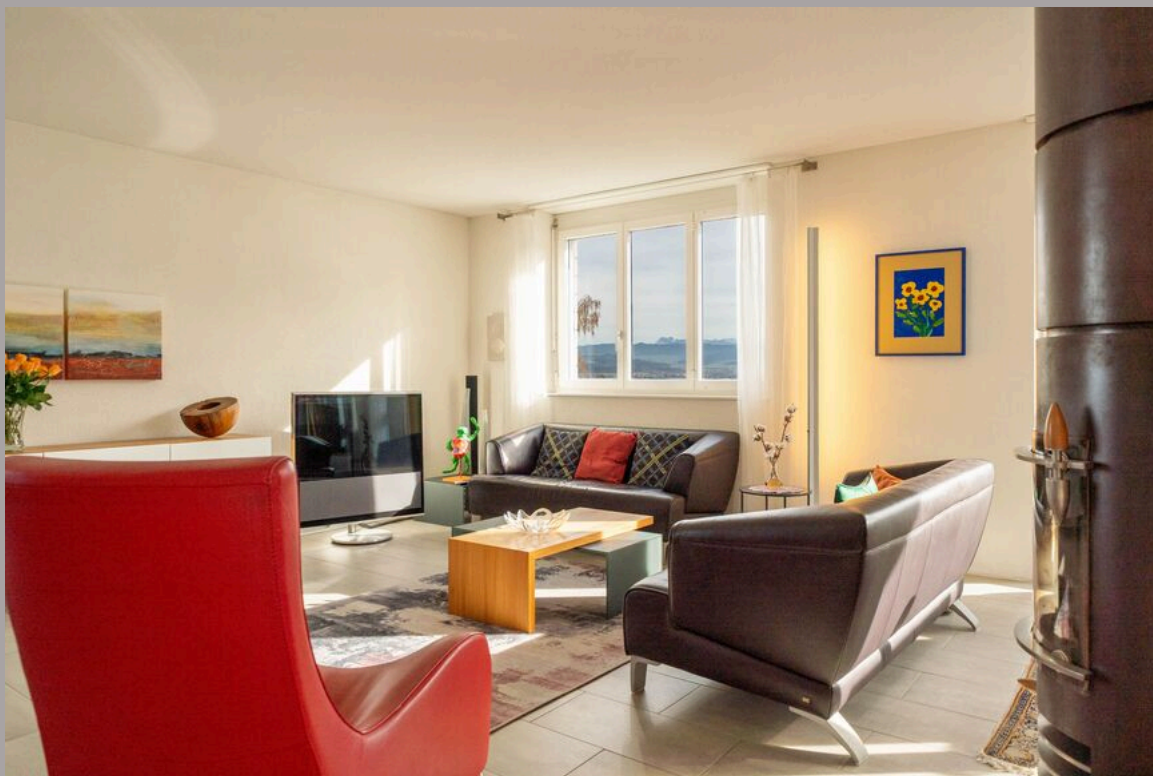










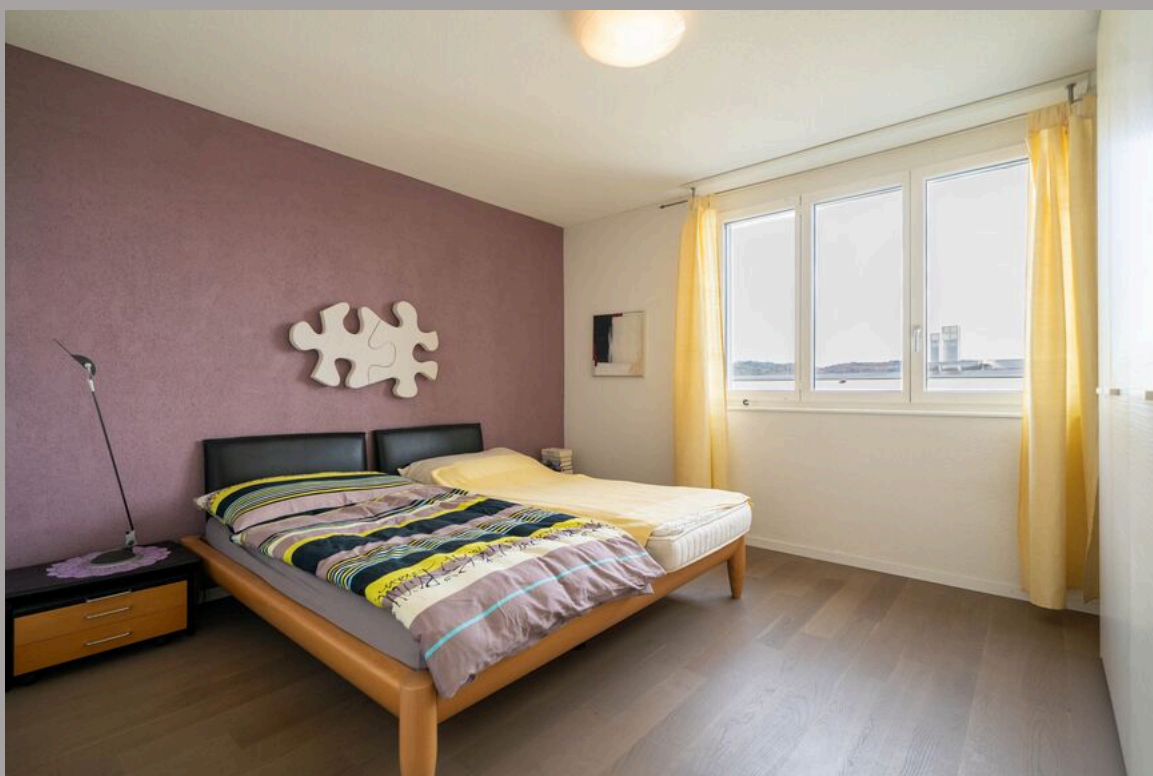
















## Kehrsatz

### 4,5-Zimmer Wohnung

