



APPARTEMENT LUMINEUX DE 3.5 PIÈCES, NEUF, AVEC UN INTÉRIEUR MODERNE

Sensemattstrasse 49 a + b, Thörishaus | 3098 Köniz | Référence : #Neubauprojekt
Sunnhalde.Sensemattstrasse 49b.B33

CHF 895'000.-

TABLE DES MATIÈRES

Page de description	3
Page situation et distances	6
Caractéristiques détaillées et commodités	7
Grandes images	9
Tableau des objets	14

APPARTEMENT LUMINEUX DE 3.5 PIÈCES, NEUF, AVEC UN INTÉRIEUR MODERNE

CH-3098 Köniz | Sensemattstrasse 49 a + b, Thörishaus | **CHF 895'000.-**



Au cœur de Thörishaus, le projet de construction moderne «Sunnhalde» voit le jour avec **17 appartements de propriété attrayants**, qui séduisent par leur architecture moderne, leurs matériaux de qualité et leur construction durable. La situation offre un équilibre parfait entre calme, nature et excellentes liaisons, idéal pour les familles, les navetteurs et tous ceux qui recherchent un logement moderne de qualité supérieure.

Les appartements séduisent par leurs plans d'**aménagement bien pensés, leurs espaces extérieurs spacieux et leurs pièces lumineuses** avec un environnement de vie agréable et une belle vue panoramique.

Vous trouverez des informations détaillées sur le projet sur le **site web du projet: www.neubau-sunnhalde.ch**.

L'appartement B33 en un coup d'œil:

- Salon-salle à manger ouvert et lumineux
- Cuisine moderne, équipée d'appareils de haute qualité
- Balcon confortable avec vue sur la nature – idéal pour se détendre
- Grand salon principal
- Une autre pièce baignée de lumière
- Salle de bains avec des matériaux de haute qualité
- Toilettes supplémentaires pour les invités
- Pratique réduit avec son propre tour de lavage et beaucoup d'espace de rangement

CARACTÉRISTIQUES

Référence: **#Neubauprojekt Sunnhalde.Sensemattstrasse 49b. B33**

Type: **Appartement PPE**

Disponibilité: **A convenir**

Pièces: **3.5**

Situé au: **2ème étage**

Surface habitable: **97 m²**

Année de construction: **2026**



- **Accès par l'ascenseur** ou par l'escalier (accessible en fauteuil roulant)

Durabilité et technologie moderne

Le projet mise résolument sur une construction durable et tournée vers l'avenir:

- Production de chaleur par **pompe à chaleur à** sonde géothermique
- Installation photovoltaïque pour la production d'électricité (environ 110 kWp)
- Ventilation de confort pour un climat ambiant agréable
- Système domotique (Loxone) pour contrôler l'éclairage, les stores et le chauffage
- Connexion par fibre optique dans toutes les chambres
- Préparation à l'électromobilité dans le garage

Architecture & Matériaux

La construction séduit par une conception moderne, à la fois chaleureuse et naturelle:

- Façade en bois ventilée en sapin blanc pré-grisé
- Matériaux de qualité supérieure tels que le parquet en chêne et la porcelaine
- Grands espaces vitrés pour beaucoup de lumière du jour
- Concept harmonieux de couleurs et de matériaux

Parking et locaux annexes

- Un parking couvert avec de nombreux emplacements
- Préparation à l'électromobilité en place
- Salles de vélos avec prises pour vélos électriques
- Cave privée par appartement
- Salle commune pour les résidents

Début de la construction & occupation

Le projet est actuellement en phase de construction.
La livraison des appartements est prévue pour **2026**

En résumé

Le projet de construction «Sunnhalde» à Thörishaus combine une **architecture moderne, une construction durable et une situation centrale proche de la nature** pour former un ensemble convaincant.

Une occasion idéale pour tous ceux qui **recherchent** une maison de qualité avec une valeur à long terme et une qualité de vie élevée.

CONTACT VISITE

Monsieur Patrick Geissbühler

E-mail : info@passio.ch



Tél. : 031 301 19 19

Mobile : 079 132 20 20

SITUATION

CH-3098 Köniz | Sensemattstrasse 49 a + b, Thörishaus | **CHF 895'000.-**



				
Transports publics	279 m	6 min.	6 min.	1 min.
Ecole primaire	690 m	12 min.	12 min.	3 min.
Commerces	259 m	5 min.	5 min.	1 min.
Restaurants	243 m	14 min.	14 min.	3 min.

CARACTÉRISTIQUES

CH-3098 Köniz | Sensemattstrasse 49 a + b, Thörishaus | **CHF 895'000.-**

CARACTÉRISTIQUES

Disponibilité	A convenir	Pièces	3.5
Type	Appartement PPE	Situé au	2ème étage
Référence	#Neubauprojekt	Année de construction	2026
	Sunnhalde.	Surface habitable	97 m²
	Sensemattstrasse 49b.	Surface balcon	20 m²
	B33		

COMMODITÉS

ENVIRONNEMENT

- Village
- Verdoyant
- Quartier résidentiel
- Commerces
- Arrêt de bus
- Entrée/sortie autoroute
- Enfants bienvenus

EXTÉRIEUR

- Balcon(s)
- Terrasse(s)
- Jardin
- Silencieux/tranquille
- Place(s) de parc visiteur(s)

INTÉRIEUR

- Ascenseur
- Garage
- Cuisine ouverte
- WC séparés
- WC visiteurs
- Cave
- Local à vélos
- Réduit
- Triple vitrage
- Traversant

EQUIPEMENT

- Cuisine équipée
- Lave-linge
- Sèche-linge
- Douche
- Baignoire
- Panneaux photovoltaïques
- Fibre optique

SOL

- A choix
- Carrelage
- Parquet

ETAT

- Neuf
- En construction

ENSOLEILLEMENT

- Optimal

VUE

- Belle vue
- Vue lointaine
- Champêtre
- Dégagée

STYLE

- Moderne

STANDARD DE CONSTRUCTION

- Minergie®



PASSIO
IMMOBILIEN AG

VUE INTÉRIURE









PASSIO
IMMOBILIEN AG

VUE EXTÉRIURE





Objets

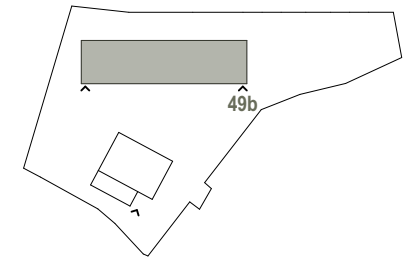
Sunnhalde
3098 Köniz, Sensemattstrasse 49a + b

Référence	Type	Étage	Pièces	Surface habitable	Surface balcon	Prix	Statut
Immeuble Sensemattstrasse 47							
A21	Appartement PPE	1er étage	3.5	91 m ²	11 m ²	CHF 695'000.-	À vendre
A31	Appartement PPE	2ème étage	3.5	91 m ²	11 m ²	CHF 745'000.-	À vendre
A32	Appartement PPE	1er/2ème étage	5.5	141 m ²	21 m ²	-	Reservé
Immeuble Sensemattstrasse 49a							
B11	Appartement PPE	Rez-de-chaussée	5.5	138 m ²	20 m ²	CHF 1'265'000.-	À vendre
B21	Appartement PPE	1er étage	4.5	114 m ²	25 m ²	-	Reservé
B22	Appartement PPE	1er étage	4.5	116 m ²	20 m ²	-	Reservé
B31	Appartement PPE	2ème étage	4.5	114 m ²	25 m ²	CHF 1'035'000.-	À vendre
B32	Appartement PPE	2ème étage	5.5	133 m ²	20 m ²	CHF 1'095'000.-	À vendre
B41	Appartement PPE	3ème étage	4.5	109 m ²	25 m ²	CHF 1'085'000.-	À vendre
B42	Appartement PPE	3ème étage	5.5	133 m ²	20 m ²	CHF 1'245'000.-	À vendre
Immeuble Sensemattstrasse 49b							
B12	Appartement PPE	Rez-de-chaussée	5.5	137 m ²	20 m ²	CHF 1'245'000.-	À vendre

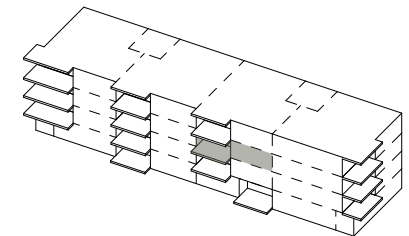
Référence	Type	Étage	Pièces	Surface habitable	Surface balcon	Prix	Statut
B23	Appartement PPE	1er étage	4.5	113 m ²	20 m ²	CHF 965'000.-	À vendre
B24	Appartement PPE	1er étage	4.5	115 m ²	17 m ²	-	Reservé
B33	Appartement PPE	2ème étage	3.5	97 m ²	20 m ²	CHF 895'000.-	À vendre
B34	Appartement PPE	2ème étage	4.5	115 m ²	17 m ²	CHF 1'045'000.-	À vendre
B43	Appartement PPE	3ème étage	3.5	97 m ²	20 m ²	CHF 965'000.-	À vendre
B44	Appartement PPE	3ème étage	4.5	115 m ²	17 m ²	CHF 1'120'000.-	À vendre

sunnhalde thörishaus

Sensemattstrasse 49b
3174 Thörishaus



Wohnung W12(B33)
2.Obergeschoss



Anzahl Zimmer	3.5
Wohnfläche	96.7 m ²
Nebenfläche	8.6 m ²
Aussenfläche	19.6 m ²

Grundriss 1:100

