



CHARME D'UN ANCIEN BÂTIMENT ET CONFORT MODERNE À BERNE

Scheuermattweg 8 | 3007 Bern | Référence : 6078161

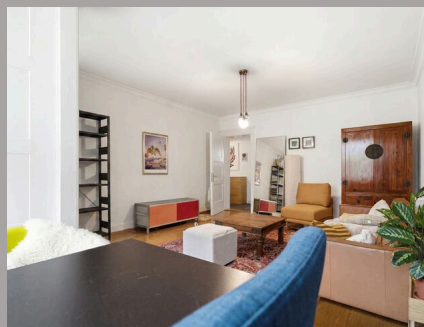
CHF 995'000.-

TABLE DES MATIÈRES

Page de description	3
Caractéristiques détaillées et commodités	6
Grandes images	7

CHARME D'UN ANCIEN BÂTIMENT ET CONFORT MODERNE À BERNE

CH-3007 Bern | Scheuermattweg 8 | CHF 995'000.-



Bienvenue au Scheuermattweg 8 à Berne – un charmant immeuble d'habitation à plusieurs appartements situé dans un quartier résidentiel calme et très prisé. Ici, le caractère intemporel d'un immeuble historique bernois classique se marie à un confort de vie moderne. Alors que les appartements historiques séduisent par leurs espaces généreux, leurs pièces hautes et leur luminosité naturelle, les deux appartements sous les toits ont été entièrement rénovés en 2018 et présentent un standard de construction moderne et de qualité supérieure.

Que ce soit en tant que résidence principale élégante ou en tant qu'investissement durable, vous trouverez ici des appartements de caractère, bénéficiant d'une situation exceptionnelle et d'un potentiel de valeur à long terme.

situation

Ma situation est l'un de mes plus grands atouts. Le Scheuermattweg se trouve dans un quartier résidentiel calme et apprécié de la ville de Berne. Les commerces, les restaurants, les écoles, les crèches et les transports publics sont facilement accessibles à pied. La vieille ville de Berne, les différents sites de détente à proximité et l'Aar sont également à quelques minutes seulement. Grâce à son excellent réseau de transports, vous bénéficiez de trajets courts dans toutes les directions tout en profitant d'un environnement résidentiel calme et d'une grande qualité de vie. La combinaison d'un cadre urbain et d'une nature proche de la ville fait de ce lieu un endroit particulièrement recherché.

CARACTÉRISTIQUES

Référence: **6078161**

Type: **Appartement PPE**

Disponibilité: **Immédiatement**

Pièces: **4**

Chambres: **4**

Sanitaire: **1**

Surface habitable: **91 m²**

Année de construction: **1900**



Points forts de l'appartement

Appartements 3 pièces Rez-de-chaussée

Prix d'achat: CHF 895 000.-

- Cuisine-séjour spacieuse
- Salon et salle à manger baignés de lumière avec accès à la véranda
- Deux chambres lumineuses, dont une avec accès à la véranda
- Salle de bains avec baignoire
- Magnifique tonnelle (6.60 m²)
- Sous-sol privé
- Surface habitable env. 79 m²

Appartements 3 pièces 1er étage

Prix d'achat: CHF 885 000.-

- Cuisine-séjour spacieuse
- Salon et salle à manger lumineux avec accès à la véranda
- Deux chambres à coucher confortables, dont une avec accès à la véranda
- Salle de bains avec baignoire
- Véranda généreuse (8.49 m²)
- Sous-sol privé
- Surface habitable env. 84 m²

Appartement 3 pièces 2ème étage

Prix d'achat: CHF 925 000.-

- Cuisine-séjour avec accès au balcon
- Salon et salle à manger lumineux avec accès à la véranda
- Deux chambres lumineuses, dont une avec accès à la véranda
- Salle de bains avec baignoire
- Véranda (5.66 m²) ainsi qu'un balcon supplémentaire (2.88 m²)
- Sous-sol privé
- Surface habitable env. 74.1 m²

Appartement 4 pièces 2ème étage

Prix d'achat: CHF 1 035 000.-

- Cuisine-séjour spacieuse avec accès au balcon
- Salon et salle à manger lumineux avec accès à la véranda
- Trois chambres, dont deux avec accès à la véranda
- Salle de bains avec baignoire
- Grande véranda (11,30 m²) et balcon supplémentaire (2,88 m²)
- Sous-sol privé
- Surface habitable env. 94.3 m²

Appartement 3 pièces 3e étage

Prix d'achat: CHF 895 000.-

- Cuisine-séjour spacieuse
- Salon et salle à manger lumineux avec accès à la véranda
- Deux chambres à coucher, dont une avec accès à la véranda
- Salle de bains avec baignoire
- Véranda généreuse (9.46 m²)
- Sous-sol privé
- Surface habitable env. 71.0 m²

Appartement 4 pièces 3ème étage

Prix d'achat: CHF 995 000.-

- cuisine-séjour
- Salon et salle à manger baignés de lumière avec accès à la véranda
- Trois chambres, deux avec accès à la véranda
- Salle de bains avec baignoire
- Véranda généreuse (15.09 m²)
- Sous-sol privé
- Surface habitable env. 90.7 m²

Appartements de 3 chambres (construits en 2018)

Prix d'achat: CHF 795 000.-

- Cuisine ouverte moderne
- Salon et salle à manger lumineux
- Deux chambres, dont une avec un accès pratique au plancher bas
- Salle de bains avec douche
- Chauffage par le sol dans toute l'appartement
- Revêtement de sol propre au lieu de sous-sol
- Année de construction 2018 avec un standard de construction moderne
- Surface habitable env. 70.5 m²

Autres points forts du bâtiment

- Maison de plusieurs familles bien entretenue avec un total de dix appartements
- Année de construction 1900 avec beaucoup de charme et de caractère
- Appartements sur les toits construits en 2018
- Escalier généreux et bien entretenu avec un charme classique de l'ancien temps
- Bâtiment solide avec entretien régulier
- Caves pour toutes les appartements (appartements sous les toits avec plancher propre)
- Buanderie commune avec séchoir séparé
- Vélos disponibles
- Chauffage par radiateurs (appartements sous les toits avec chauffage par le sol confortable)
- Lieu de vie attractif et recherché au cœur de Berne
- 8 appartements avec des charmantes loggias qui offrent un espace extérieur supplémentaire et une qualité de vie
- 2 appartements avec balcon et confort extérieur élargi
- La justification STOWE est signée et devient exécutoire à partir du 1er juillet 2026
- Fonds de rénovation attractif doté d'un capital total de CHF 200 000.-

Découvrez le charme particulier de cette propriété

Trouvez l'appartement qui vous convient parfaitement. Nous serons ravis de vous présenter les différents types d'appartements lors d'une visite.

Nous sommes impatients de vous entendre!

CONTACT VISITE

Monsieur Patrick Geissbühler

E-mail : info@passio.ch

Tél. : 031 301 19 19

Mobile : 079 132 20 20

CARACTÉRISTIQUES

CH-3007 Bern | Scheuermattweg 8 | **CHF 995'000.-**

CARACTÉRISTIQUES

Disponibilité	Immédiatement	Sanitaire	1
Type	Appartement PPE	Année de construction	1900
Référence	6078161	Etat du bien	Bon
Pièces	4	Surface habitable	91 m²
Chambres	4		

COMMODITÉS

ENVIRONNEMENT

- Centre-ville
- Quartier résidentiel
- Commerces
- Rue commerçante
- Banque
- Poste
- Restaurant(s)
- Pharmacie
- Gare routière
- Arrêt de bus
- Arrêt de tram
- Ecole maternelle
- Ecole primaire
- Ecole secondaire
- Ecole secondaire II
- Haute école
- Centre sportif
- Piscine publique
- Musée
- Cinéma
- Hôpital / Clinique

EXTÉRIEUR

- Balcon(s)

INTÉRIEUR

- Sans ascenseur
- Cuisine habitable
- Cave
- Traversant
- Avec cachet

EQUIPEMENT

- Buanderie collective
- Baignoire

SOL

- Carrelage
- Parquet

ENSOLEILLEMENT

- Optimal



PASSIO
IMMOBILIEN AG

VUE EXTÉRIÈRE







PASSIO
IMMOBILIEN AG

VUE INTÉRIEURE



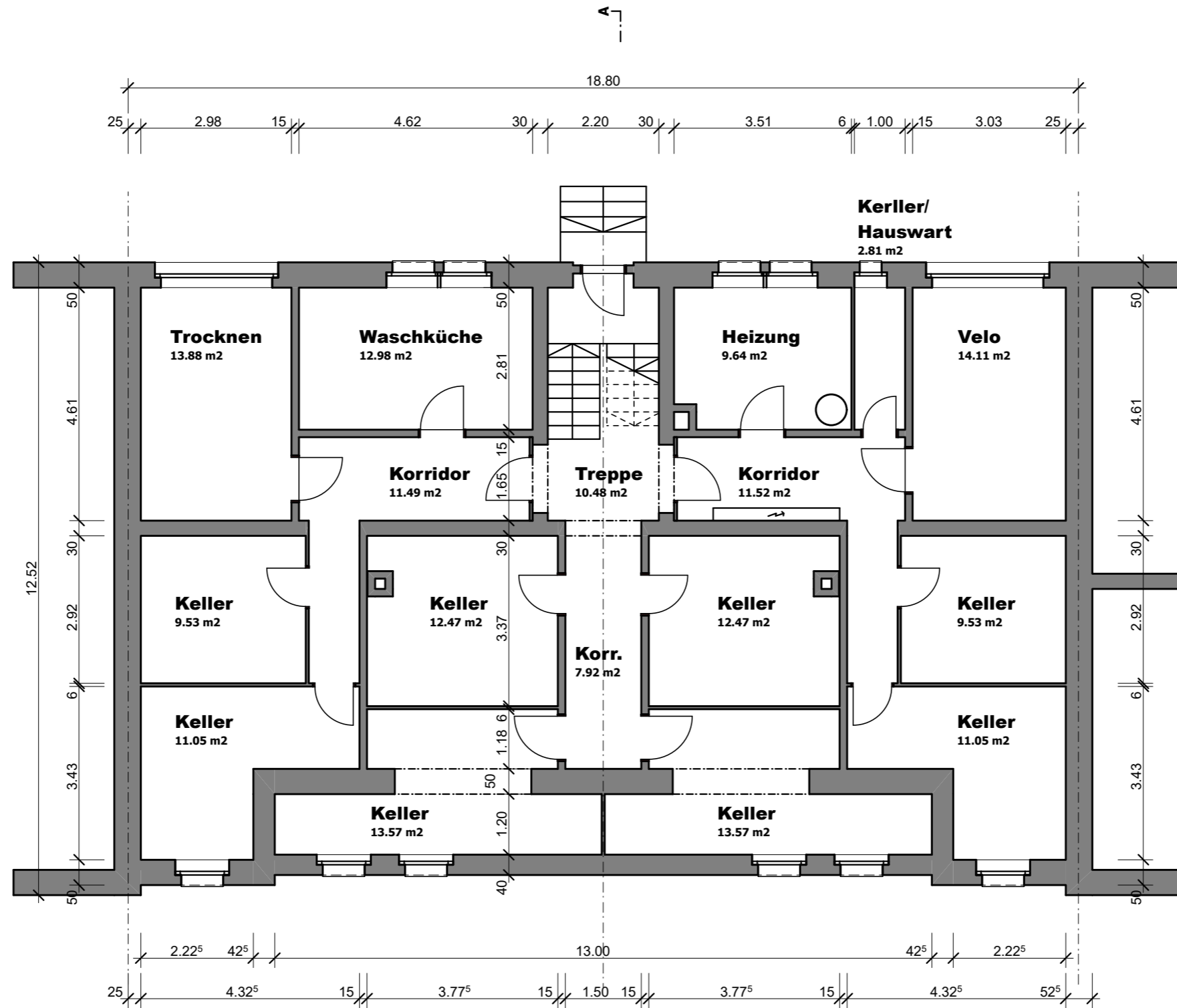








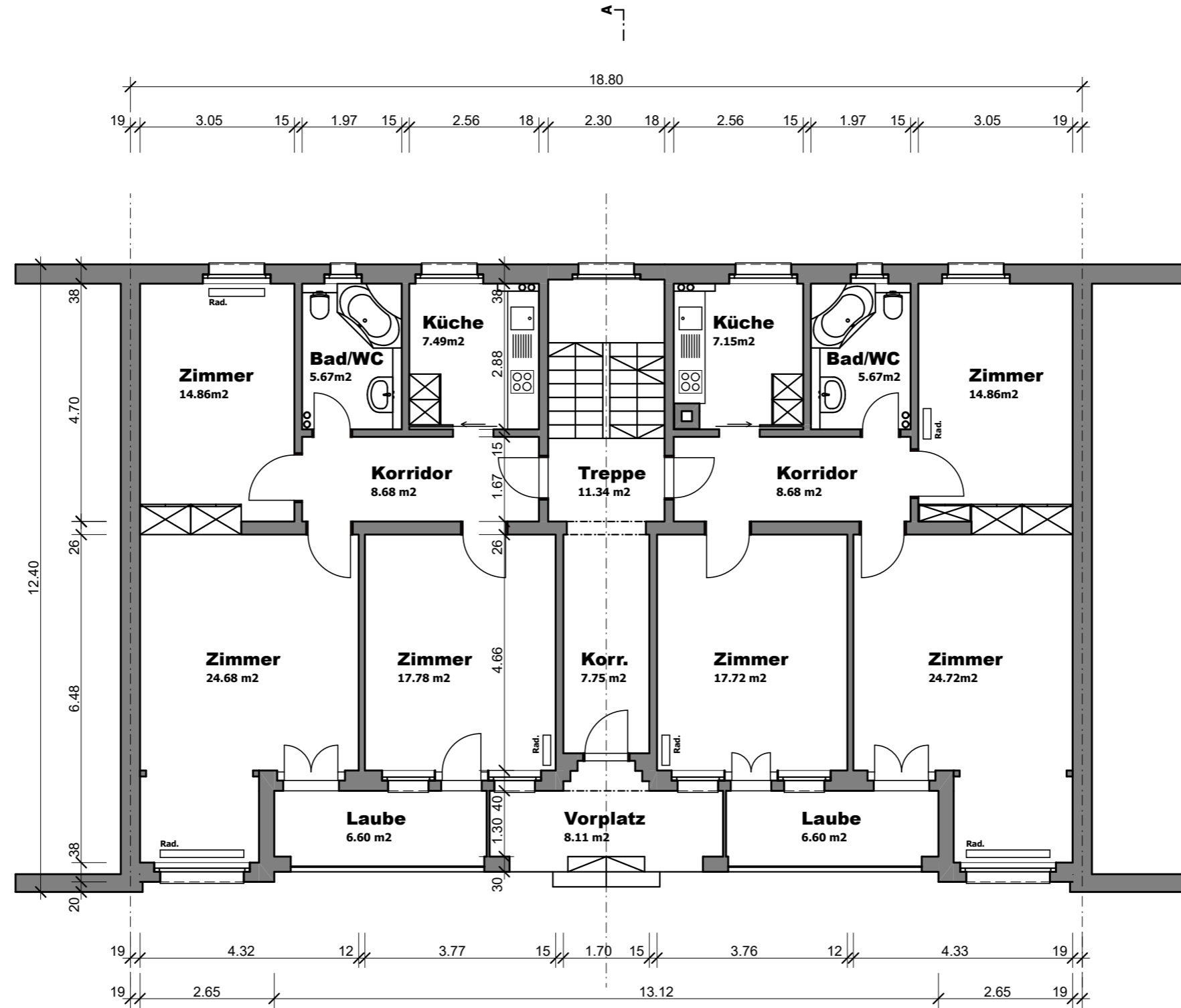




Objekt : Scheuermattweg 8, Bern		p.A. Herrn A. Kuntschen, 4054 Basel
Bauherr : MEG Scheuermattweg 8		
2619-11	GRUNDRISS UNTERGESCHOSS	Mst. : 1:100 Grösse : 42 / 30 cm Datum : 23. April 2026 Gez. : AB/mr Rev. : ...
Renobau Planung + Bauleitung AG Murifeldweg 2 Postfach 3000 Bern 16 Tel: 031 351 50 50 Mail: info@renobau.ch		

renobau

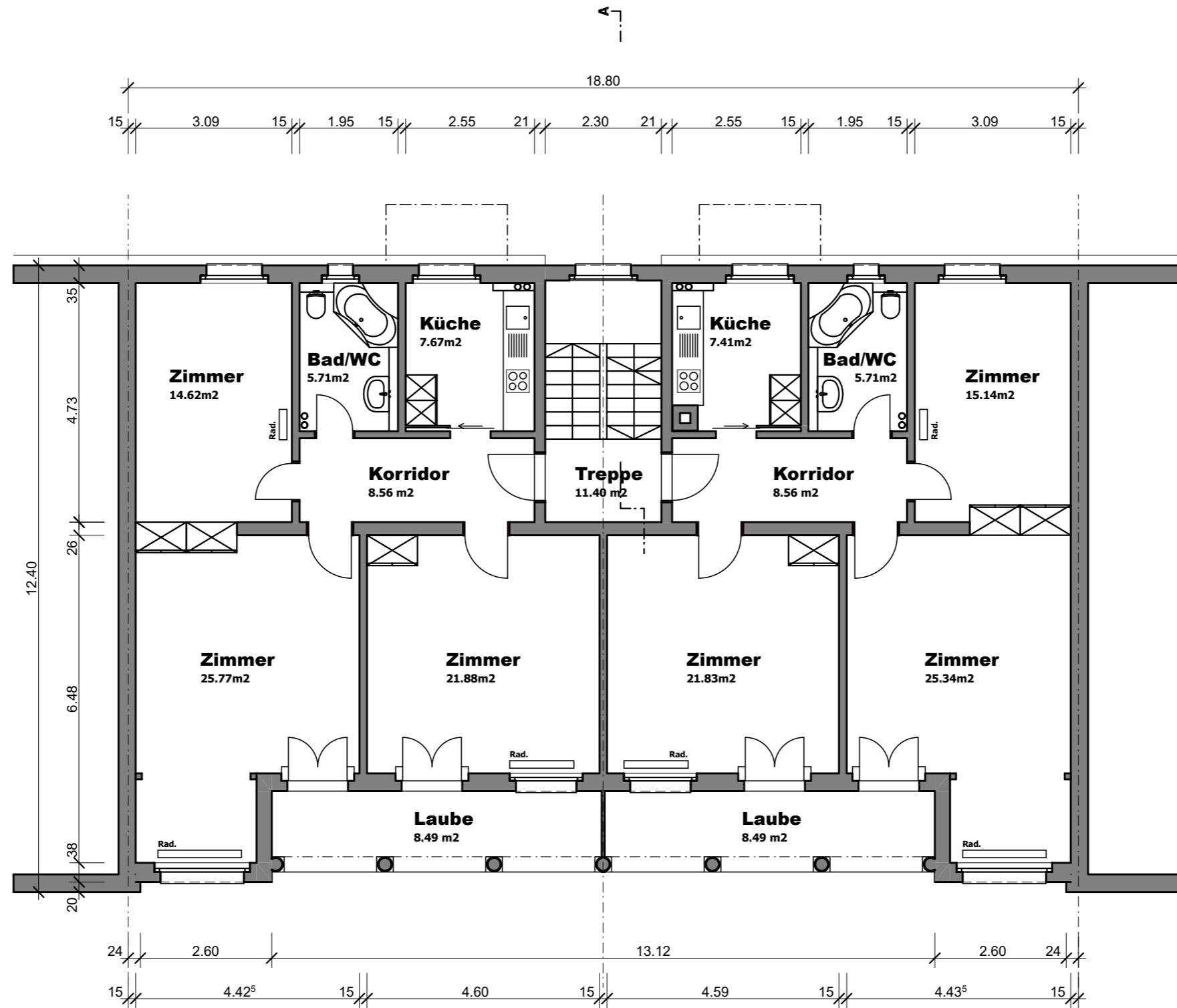




Objekt : Scheuermattweg 8, Bern		p.A. Herrn A. Kuntschen, 4054 Basel
Bauherr : MEG Scheuermattweg 8		
2619-12	GRUNDRISS ERDGESCHOSS	Mst. : 1:100 Grösse : 42 / 30 cm Datum : 23. April 2026 Gez. : AB/mr Rev. : ...
Renobau Planung + Bauleitung AG Murifeldweg 2 Postfach 3000 Bern 16 Tel: 031 351 50 50 Mail: info@renobau.ch		

renobau

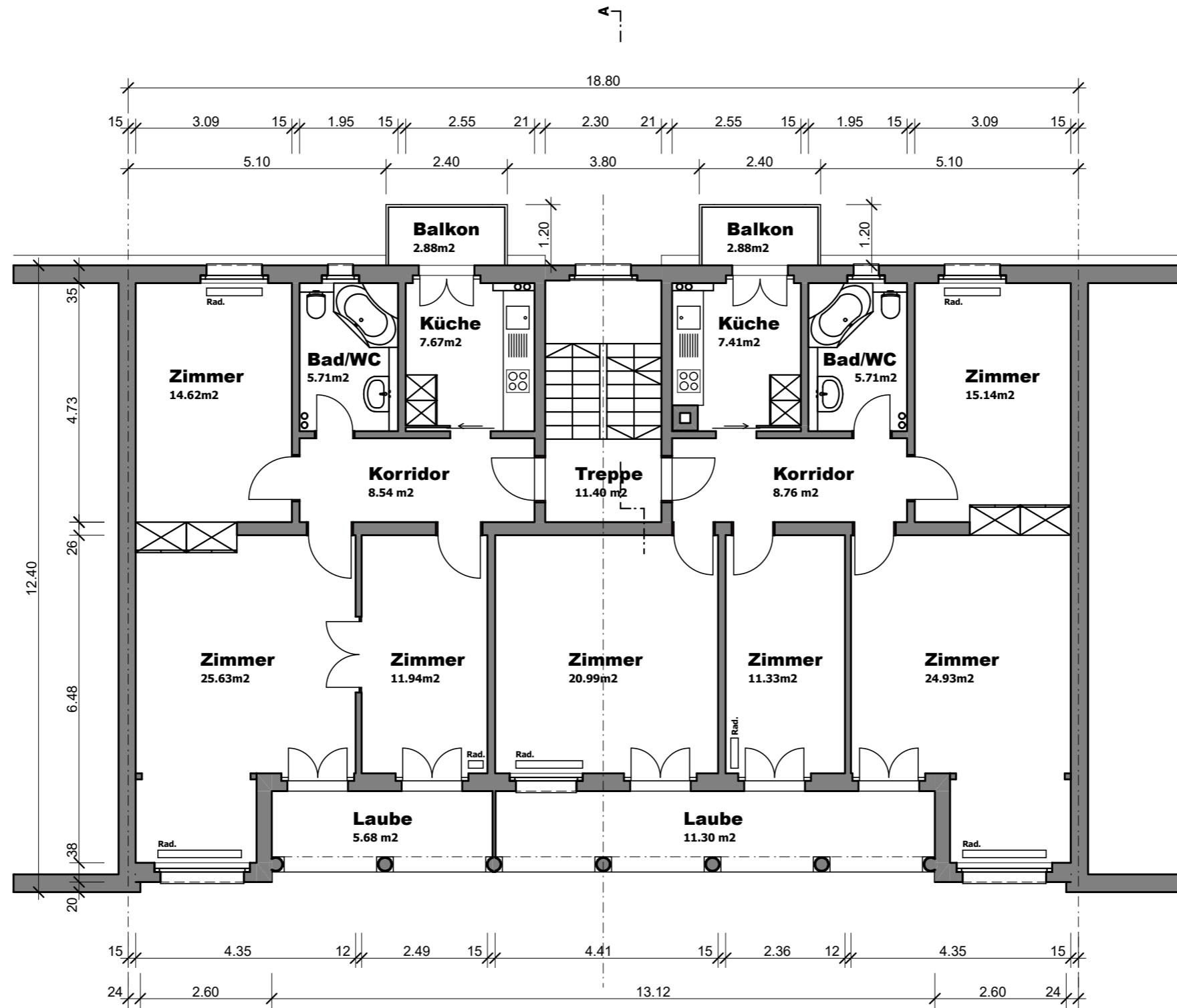




Objekt : Scheuermattweg 8, Bern		p.A. Herrn A. Kuntschen, 4054 Basel
Bauherr : MEG Scheuermattweg 8		
2619-13	GRUNDRISS 1. OBERGESCHOSS	Mst. : 1:100 Grösse : 42 / 30 cm Datum : 23. April 2026 Gez. : AB/mr Rev. : ...
Renobau Planung + Bauleitung AG Murifeldweg 2 Postfach 3000 Bern 16 Tel: 031 351 50 50 Mail: info@renobau.ch		

renobau

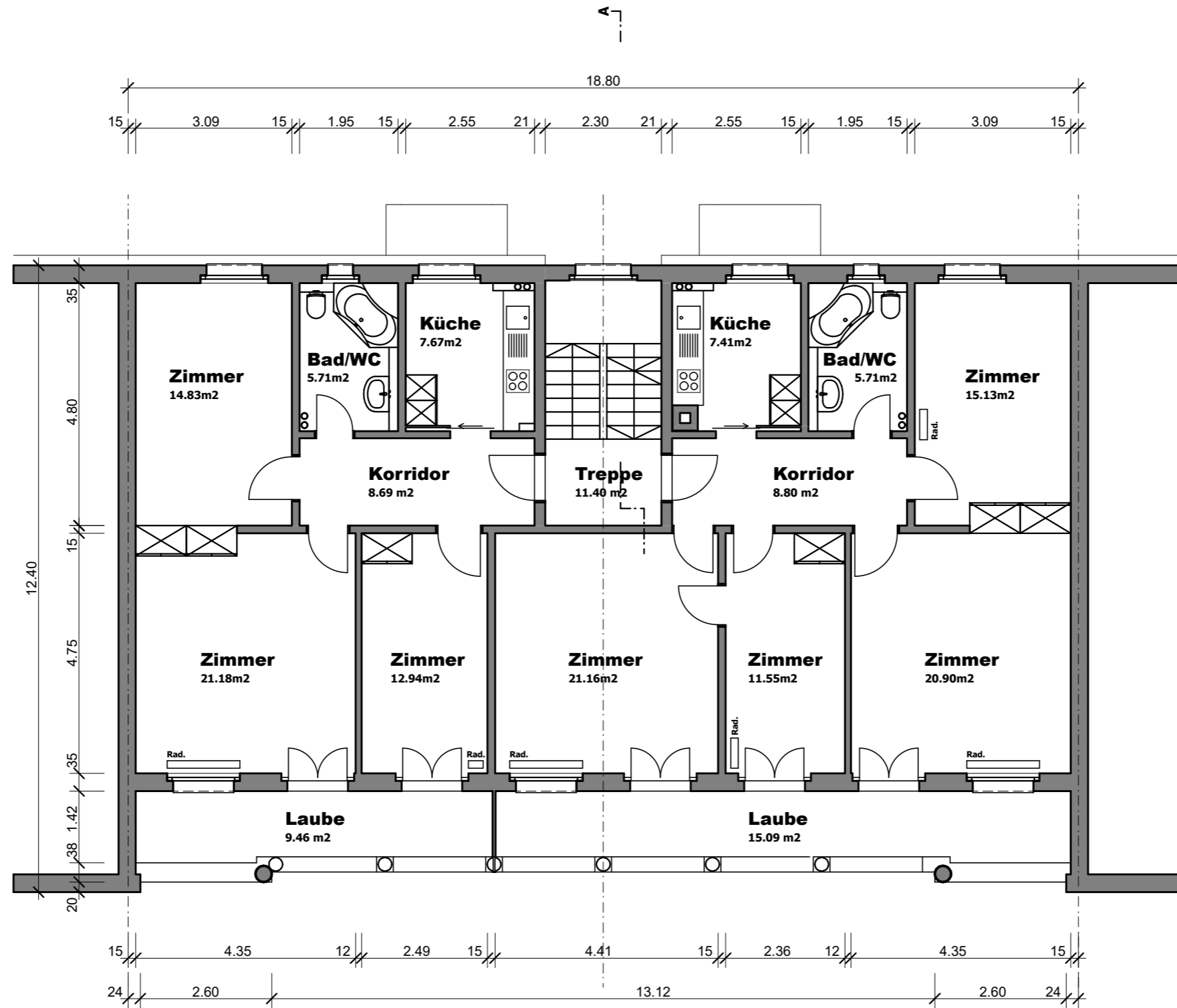




Objekt : Scheuermattweg 8, Bern		p.A. Herrn A. Kuntschen, 4054 Basel
Bauherr : MEG Scheuermattweg 8		
2619-14	GRUNDRISS 2. OBERGESCHOSS	Mst. : 1:100 Grösse : 42 / 30 cm Datum : 23. April 2026 Gez. : AB/mr Rev. : ...
Renobau Planung + Bauleitung AG Murifeldweg 2 Postfach 3000 Bern 16 Tel: 031 351 50 50 Mail: info@renobau.ch		

renobau

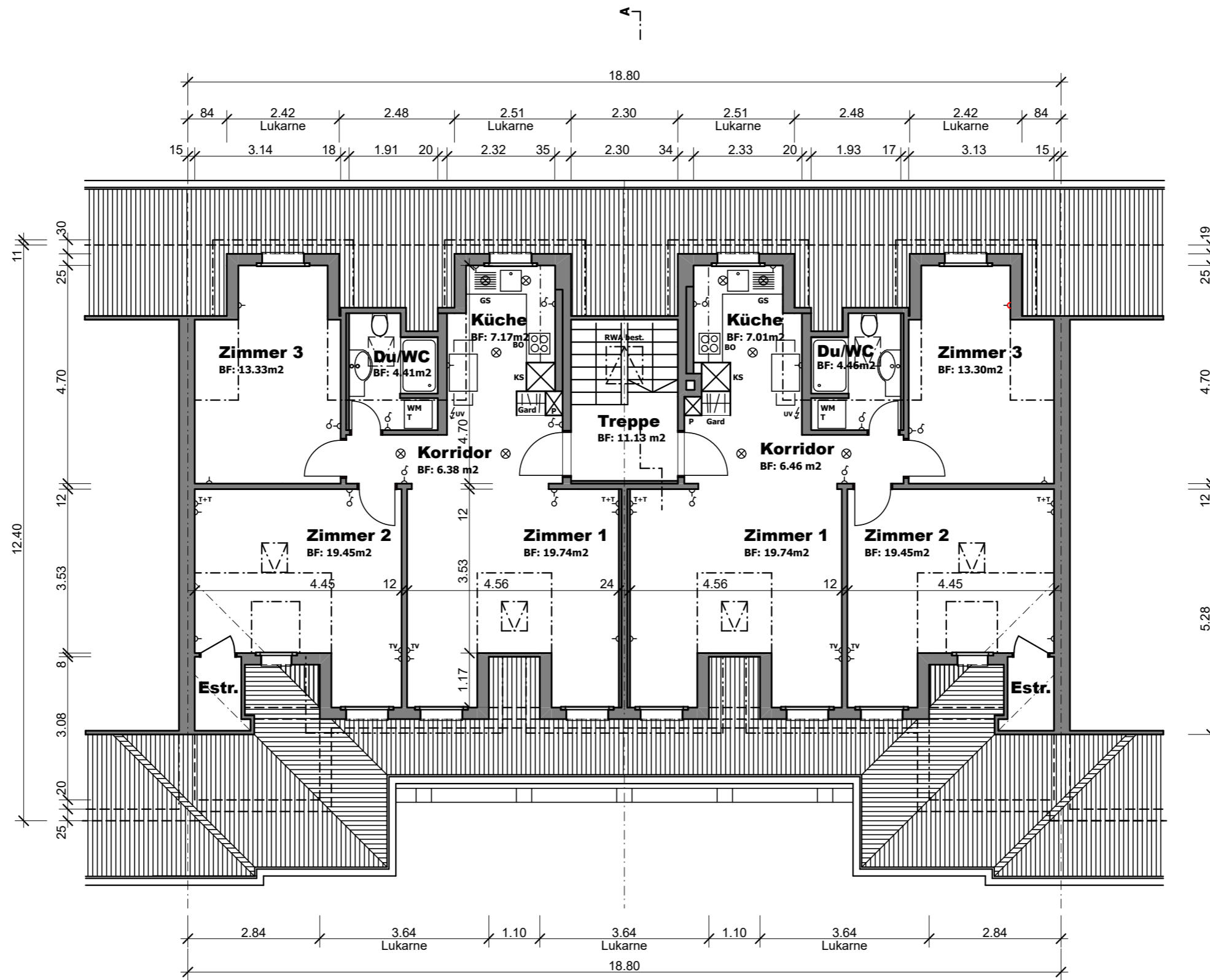




Objekt : Scheuermattweg 8, Bern		p.A. Herrn A. Kuntschen, 4054 Basel
Bauherr : MEG Scheuermattweg 8		
2619-15	GRUNDRISS 3. OBERGESCHOSS	Mst. : 1:100 Grösse : 42 / 30 cm Datum : 23. April 2026 Gez. : AB/mr Rev. : ...
Renobau Planung + Bauleitung AG Murifeldweg 2 Postfach 3000 Bern 16 Tel: 031 351 50 50 Mail: info@renobau.ch		

renobau





Objekt : Scheuermattweg 8, Bern		p.A. Herrn A. Kuntschen, 4054 Basel
Bauherr : MEG Scheuermattweg 8		
2619-16	GRUNDRISS DACHGESCHOSS	Mst. : 1:100 Grösse : 42 / 30 cm Datum : 23. April 2026 Gez. : AB/mr Rev. : ...
Renobau Planung + Bauleitung AG Murifeldweg 2 Postfach 3000 Bern 16 Tel: 031 351 50 50 Mail: info@renobau.ch		

renobau

