



## À VENDRE : APPARTEMENT

Bühlweg 4 | 3302 Moosseedorf | Référence : 5306337

**CHF 445'000.-**

**TABLE DES MATIÈRES**

Page de description	3
Page situation et distances	4
Caractéristiques détaillées et commodités	5
Grandes images	7

## À VENDRE : APPARTEMENT

CH-3302 Moosseedorf | Bühlweg 4 | **CHF 445'000.-**



### CONTACT VISITE

Monsieur Patrick Geissbühler  
E-mail : [info@passio.ch](mailto:info@passio.ch)  
Tél. : 031 301 19 19  
Mobile : 079 132 20 20

### CARACTÉRISTIQUES

Référence: **5306337**

Type: **Appartement**

Disponibilité: **Immédiatement**

Pièces: **3.5**

Chambres: **2**

Sanitaire: **1**

Situé au: **2ème étage**

Logements: **6**

Surface habitable: **78 m<sup>2</sup>**

Surface utile: **72 m<sup>2</sup>**

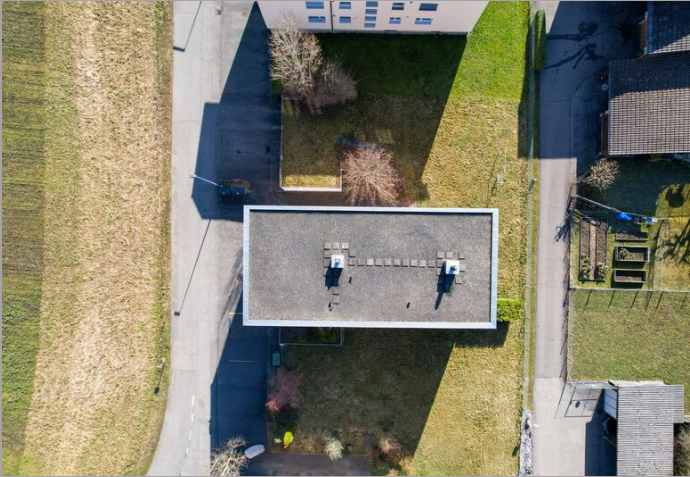
Année de construction: **1972**

Dernières rénovations: **2024**



## SITUATION

CH-3302 Moosseedorf | Bühlweg 4 | **CHF 445'000.-**



Transports publics

216 m

4 min.

4 min.

1 min.

Ecole primaire

447 m

9 min.

9 min.

2 min.

Commerces

176 m

3 min.

3 min.

1 min.

Restaurants

202 m

4 min.

4 min.

1 min.

## CARACTÉRISTIQUES

CH-3302 Moosseedorf | Bühlweg 4 | **CHF 445'000.-**

### CARACTÉRISTIQUES

Disponibilité	<b>Immédiatement</b>	Nombre de niveaux du bien	<b>4</b>
Type	<b>Appartement</b>	Type de chauffage	<b>Gaz</b>
Référence	<b>5306337</b>	Installation chauffage	<b>Radiateur</b>
Pièces	<b>3.5</b>	Etat du bien	<b>Bon</b>
Chambres	<b>2</b>	Surface habitable	<b>78 m<sup>2</sup></b>
Sanitaire	<b>1</b>	Surface habitable totale	<b>78 m<sup>2</sup></b>
Situé au	<b>2ème étage</b>	Surface nette	<b>68 m<sup>2</sup></b>
Année de construction	<b>1972</b>	Surface utile	<b>72 m<sup>2</sup></b>
Dernières rénovations	<b>2024</b>	Place de parc intérieure	<b>1 inclus/-e(s)</b>
Logements	<b>6</b>	Place de parc extérieure	<b>1 inclus/-e(s)</b>
Balcon	<b>1</b>		

### COMMODITÉS

#### ENVIRONNEMENT

- Commerces
- Rue commerçante
- Banque
- Poste
- Restaurant(s)
- Pharmacie
- Arrêt de bus
- Entrée/sortie autoroute
- Enfants bienvenus

#### EXTÉRIEUR

- Balcon(s)
- Parking
- Garage

#### INTÉRIEUR

- Sans ascenseur
- Cuisine ouverte
- Double vitrage
- Traversant

#### EQUIPEMENT

- Cuisine équipée
- Lave-linge
- Sèche-linge

SOL

- Carrelage
- Parquet

ENSOLEILLEMENT

- Optimal
- Toute la journée



**PASSIO**  
IMMOBILIEN AG

## VUE EXTÉRIURE









**PASSIO**  
IMMOBILIEN AG

## VUE INTÉRIEURE





















**PASSIO**  
IMMOBILIEN AG

**Moosseedorf**

**3,5-Zimmer Wohnung**

