

## À VENDRE : APPARTEMENT

Route de Bourguillon 7 | 1723 Marly | Référence : 5679346

**CHF 445'000.-**

## TABLE DES MATIÈRES

Page de description	3
Page situation et distances	4
Caractéristiques détaillées et commodités	5
Grandes images	7

## À VENDRE : APPARTEMENT

CH-1723 Marly | Route de Bourguillon 7 | **CHF 445'000.-**



### CONTACT VISITE

Monsieur Simon Schweizerhof  
E-mail : [info@passio.ch](mailto:info@passio.ch)  
Tél. : 031 301 19 19  
Mobile : 079 132 20 20

### CARACTÉRISTIQUES

Référence: **5679346**

Type: **Appartement**

Disponibilité: **A convenir**

Pièces: **4**

Chambres: **2**

Sanitaire: **1**

Situé au: **2ème étage**

Logements: **7**

Surface habitable: **82 m²**

Année de construction: **1964**

Places de parc: **Oui, obligatoire**

Type de chauffage: **Mazout**





## SITUATION

CH-1723 Marly | Route de Bourguillon 7 | **CHF 445'000.-**



Transports publics

400 m

5 min.

2 min.

Ecole primaire

100 m

2 min.

-

Commerces

400 m

5 min.

2 min.

Restaurants

400 m

5 min.

2 min.

## CARACTÉRISTIQUES

CH-1723 Marly | Route de Bourguillon 7 | **CHF 445'000.-**

### CARACTÉRISTIQUES

Disponibilité	<b>A convenir</b>	Balcon	<b>1</b>
Type	<b>Appartement</b>	Type de chauffage	<b>Mazout</b>
Référence	<b>5679346</b>	Installation chauffage	<b>Radiateur</b>
Pièces	<b>4</b>	Etat du bien	<b>Bon</b>
Chambres	<b>2</b>	Surface habitable	<b>82 m²</b>
Sanitaire	<b>1</b>	Surface habitable totale	<b>82 m²</b>
Nombre de WC	<b>1</b>	Surface nette	<b>71 m²</b>
Situé au	<b>2ème étage</b>	Places de parc	<b>Oui, obligatoire</b>
Année de construction	<b>1964</b>	Place de parc extérieure	<b>1 non inclus/-e(s)   CHF 15'000.-</b>
Logements	<b>7</b>		

### COMMODITÉS

#### ENVIRONNEMENT

- Village
- Commerces
- Arrêt de bus
- Entrée/sortie autoroute
- Enfants bienvenus
- Aire de jeux

#### EXTÉRIEUR

- Balcon(s)
- Parking
- Place(s) de parc visiteur(s)

#### INTÉRIEUR

- Sans ascenseur
- Cuisine ouverte
- Cave
- Grenier
- Double vitrage
- Lumineux

#### EQUIPEMENT

- Cuisine agencée
- Lave-linge
- Buanderie privée

#### SOL

- Carrelage
- Stratifié

ETAT

- Bon

ENSOLEILLEMENT

- Favorable

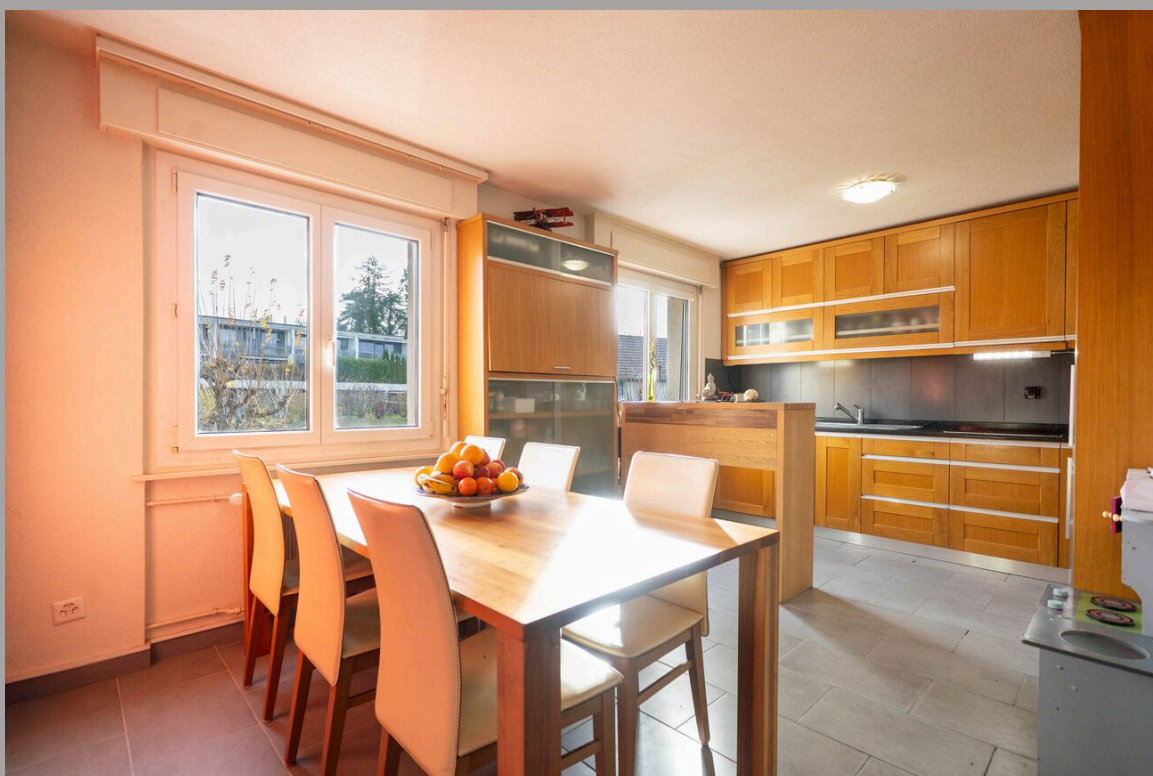
VUE

- Belle vue
- Dégagée
- Vue lointaine

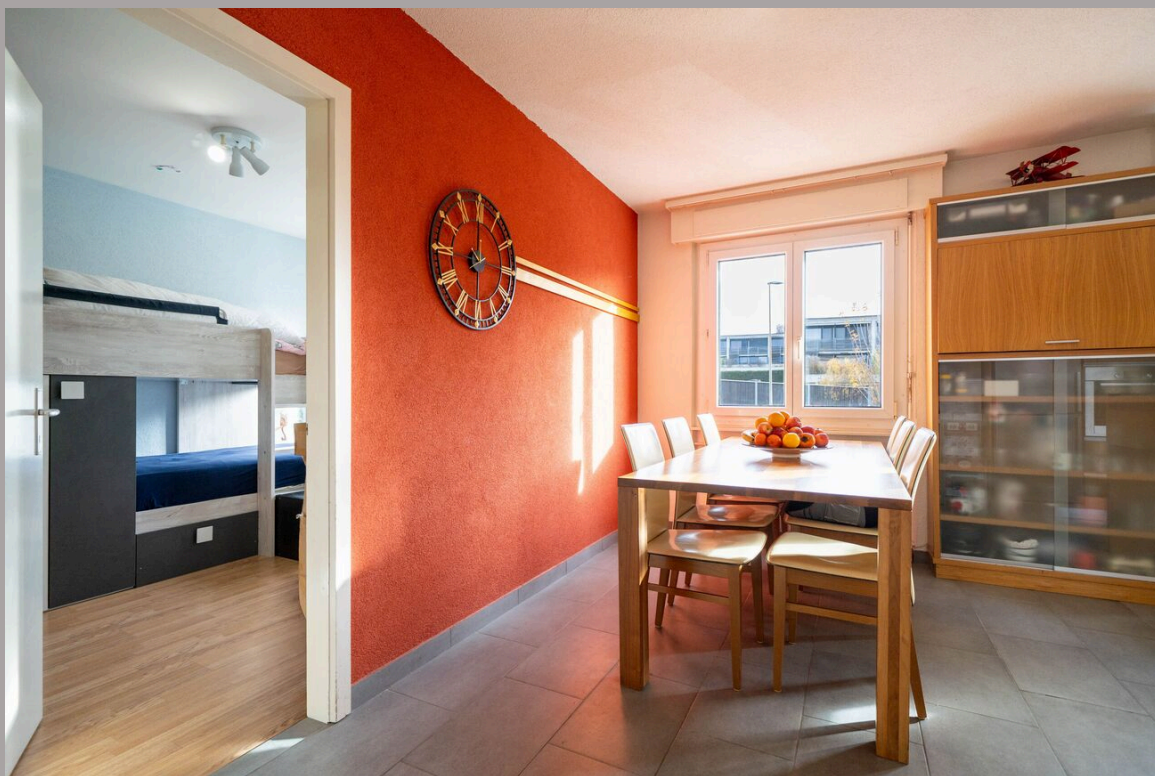
## VUE INTÉRIEURE



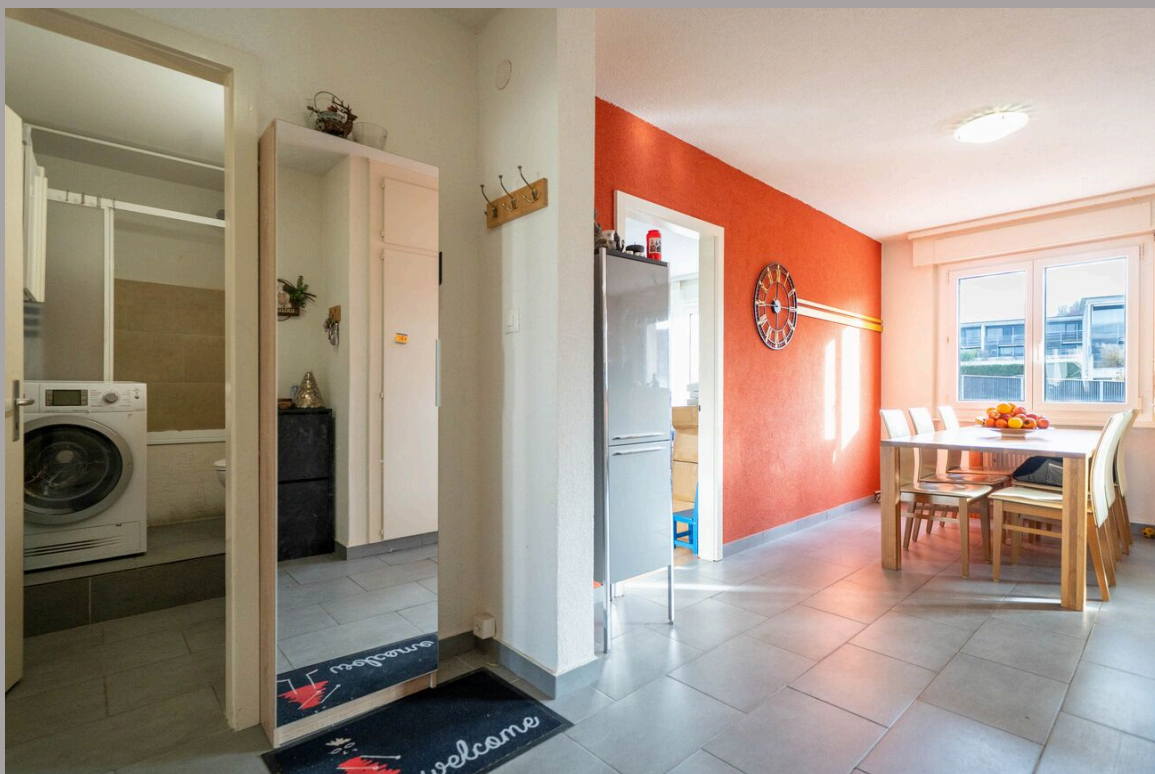
























## VUE EXTÉRIEURE





## Marly

### 3,5-Zimmer Wohnung / Appartement de 3,5 pièces

