



À VENDRE : APPARTEMENT

Zillwald 137 | 3994 Lax | Référence : 5643016

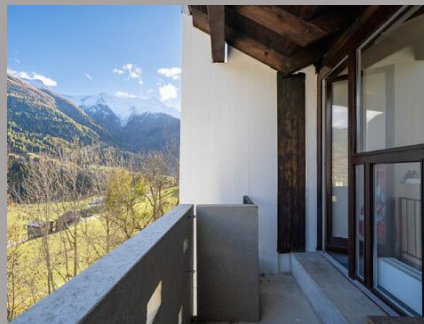
CHF 195'000.-

TABLE DES MATIÈRES

Page de description	3
Page situation et distances	4
Caractéristiques détaillées et commodités	5
Grandes images	7

À VENDRE : APPARTEMENT

CH-3994 Lax | Zillwald 137 | **CHF 195'000.-**



CONTACT VISITE

Monsieur Manuel Bleuer
E-mail : info@passio.ch
Tél. : 031 301 19 19
Mobile : 079 132 20 20

CARACTÉRISTIQUES

Référence: **5643016**

Type: **Appartement**

Disponibilité: **Immédiatement**

Pièces: **3**

Chambres: **2**

Sanitaire: **1**

Situé au: **3ème étage**

Surface habitable: **50 m²**

Année de construction: **1972**

Dernières rénovations: **2025**

Type de chauffage: **Mazout**





Installation chauffage: **Radiateur**



SITUATION

CH-3994 Lax | Zillwald 137 | **CHF 195'000.-**



				
Transports publics	350 m	10 min.	10 min.	2 min.
Ecole primaire	2.33 km	40 min.	21 min.	6 min.
Commerces	352 m	9 min.	9 min.	2 min.
Restaurants	410 m	9 min.	9 min.	2 min.

CARACTÉRISTIQUES

CH-3994 Lax | Zillwald 137 | **CHF 195'000.-**

CARACTÉRISTIQUES

Disponibilité	Immédiatement	Dernières rénovations	2025
Type	Appartement	Type de chauffage	Mazout
Référence	5643016	Installation chauffage	Radiateur
Pièces	3	Etat du bien	Bon
Chambres	2	Surface habitable	50 m²
Sanitaire	1	Surface habitable totale	50 m²
Situé au	3ème étage	Surface nette	44 m²
Année de construction	1972	Surface balcon	3.7 m²

COMMODITÉS

ENVIRONNEMENT

- Village
- Commerces
- Enfants bienvenus
- Verdoyant
- Arrêt de bus
- Station de ski

EXTÉRIEUR

- Balcon(s)
- Place(s) de parc visiteur(s)

INTÉRIEUR

- Sans ascenseur
- Double vitrage
- Traversant
- Cuisine ouverte

EQUIPEMENT

- Cuisine agencée
- Buanderie collective
- Baignoire

SOL

- Carrelage
- Stratifié

ETAT

- Bon

ENSOLEILLEMENT

- Optimal

VUE

- Belle vue
- Dégagée
- Montagnes

VUE EXTÉRIEURE

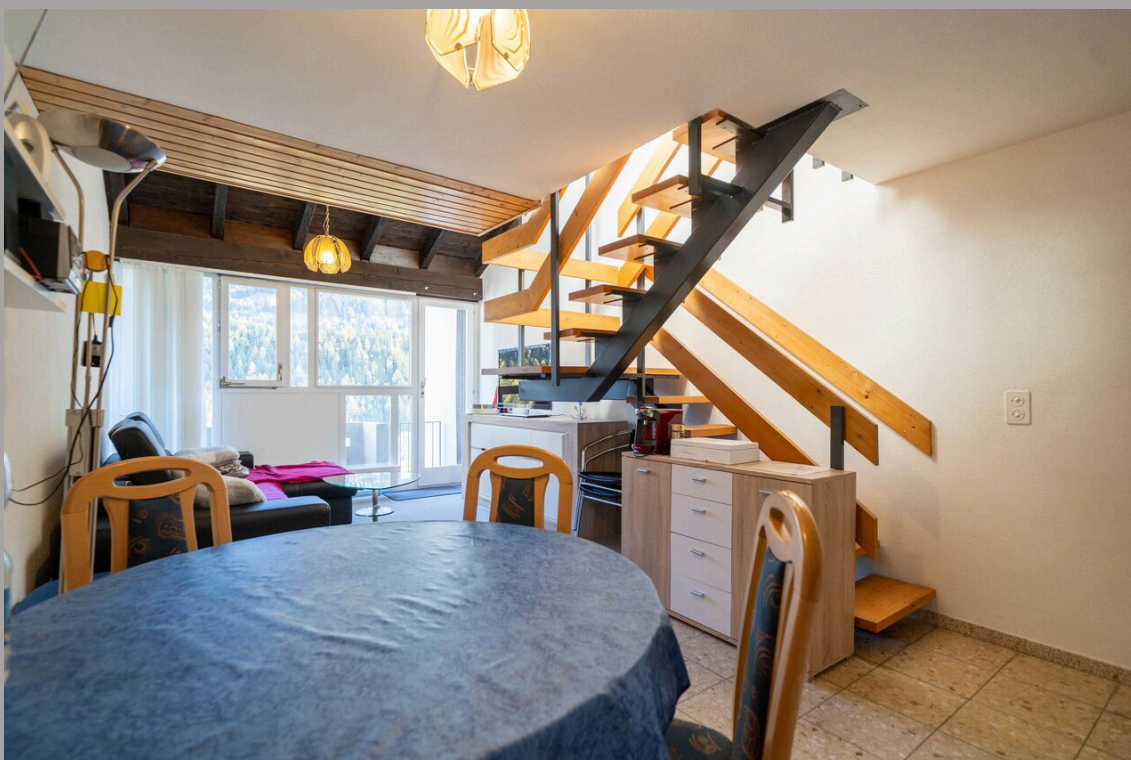


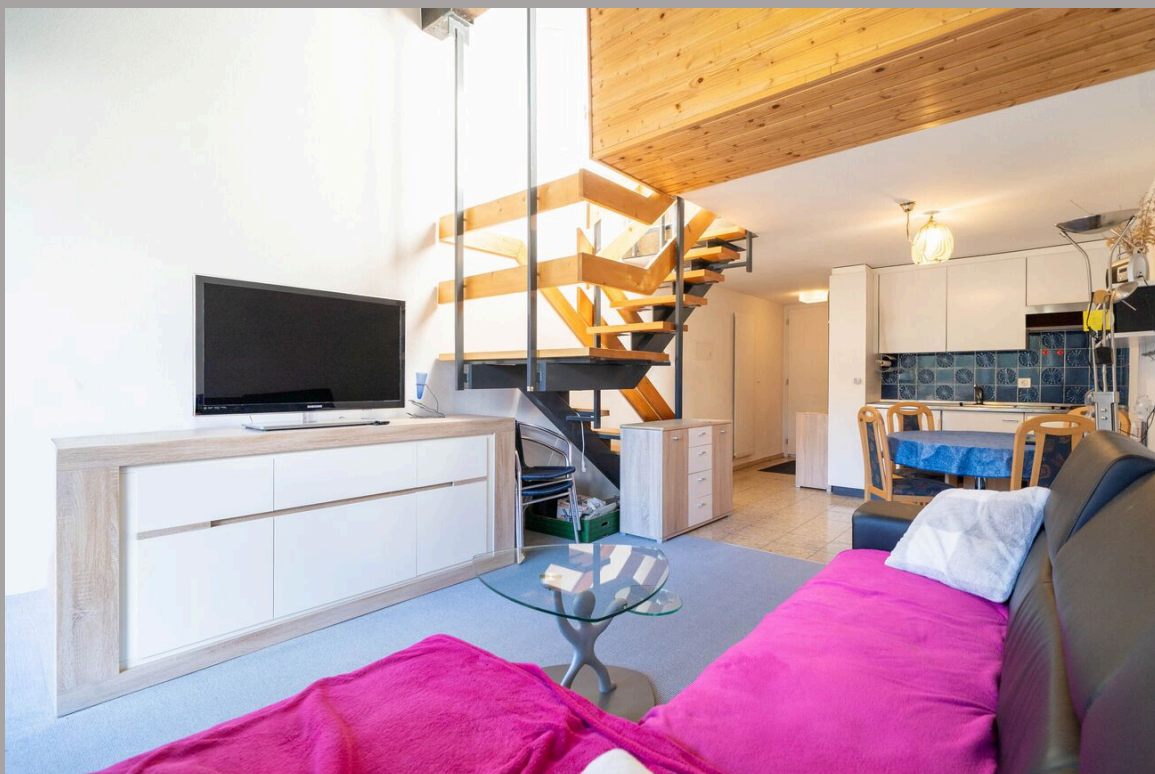


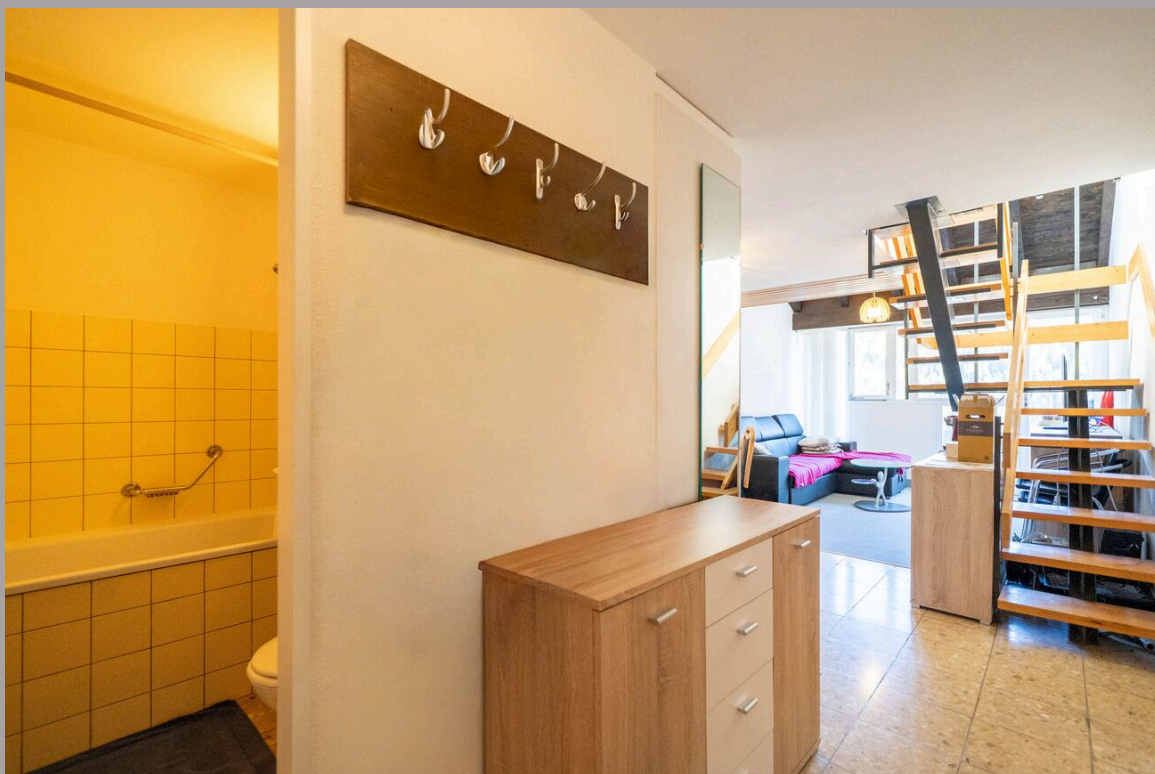




VUE INTÉRIEURE











Lax

Etage 1



Lax

Etage 2

