



## À VENDRE : APPARTEMENT

Inselstrasse 5c | 3510 Konolfingen | Référence : 5658278

**CHF 745'000.-**

## **TABLE DES MATIÈRES**

Page de description	3
Page situation et distances	4
Caractéristiques détaillées et commodités	5
Grandes images	7

## À VENDRE : APPARTEMENT

CH-3510 Konolfingen | Inselstrasse 5c | **CHF 745'000.-**



### CONTACT VISITE

Monsieur Yannis Simon  
E-mail : [info@passio.ch](mailto:info@passio.ch)  
Tél. : 031 301 19 19  
Mobile : 079 132 20 20

### CARACTÉRISTIQUES

Référence: **5658278**

Type: **Appartement**

Disponibilité: **A convenir**

Pièces: **4.5**

Chambres: **2**

Sanitaires: **2**

Situé au: **3ème étage**

Surface habitable: **152 m²**

Année de construction: **2004**

Dernières rénovations: **2022**

Places de parc: **Oui, obligatoire**








SITUATION

CH-3510 Konolfingen

| Inselstrasse 5c

| CHF 745'000.-



				
Transports publics	346 m	8 min.	8 min.	2 min.
Ecole primaire	399 m	7 min.	7 min.	2 min.
Commerces	150 m	3 min.	3 min.	1 min.
Restaurants	169 m	4 min.	4 min.	1 min.

## CARACTÉRISTIQUES

CH-3510 Konolfingen | Inselstrasse 5c | **CHF 745'000.-**

### CARACTÉRISTIQUES

Disponibilité	<b>A convenir</b>	Type de chauffage	<b>Pompe à chaleur</b>
Type	<b>Appartement</b>	Installation chauffage	<b>Sol</b>
Référence	<b>5658278</b>	Etat du bien	<b>Très bon</b>
Pièces	<b>4.5</b>	Surface habitable	<b>152 m²</b>
Chambres	<b>2</b>	Surface habitable totale	<b>152 m²</b>
Sanitaires	<b>2</b>	Surface nette	<b>133 m²</b>
Situé au	<b>3ème étage</b>	Surface balcon	<b>8.5 m²</b>
Année de construction	<b>2004</b>	Places de parc	<b>Oui, obligatoire</b>
Dernières rénovations	<b>2022</b>	Place de parc intérieure	<b>2 non inclus/-e(s)   CHF 60'000.-</b>

### COMMODITÉS

#### ENVIRONNEMENT

- Village
- Verdoyant
- Commerces
- Arrêt de bus
- Entrée/sortie autoroute
- Enfants bienvenus
- Aire de jeux

#### EXTÉRIEUR

- Balcon(s)
- Silencieux/tranquille

#### INTÉRIEUR

- Ascenseur
- Réduit
- Double vitrage
- Garage
- Armoires encastrées
- Traversant
- Cuisine ouverte
- Cheminée

#### EQUIPEMENT

- Cuisine équipée
- Baignoire
- Douche
- Lave-linge

SOL

- Carrelage
- Parquet

ETAT

- Très bon

ENSOLEILLEMENT

- Optimal

VUE

- Belle vue
- Vue lointaine
- Montagnes
- Dégagée

## VUE INTÉRIEURE

















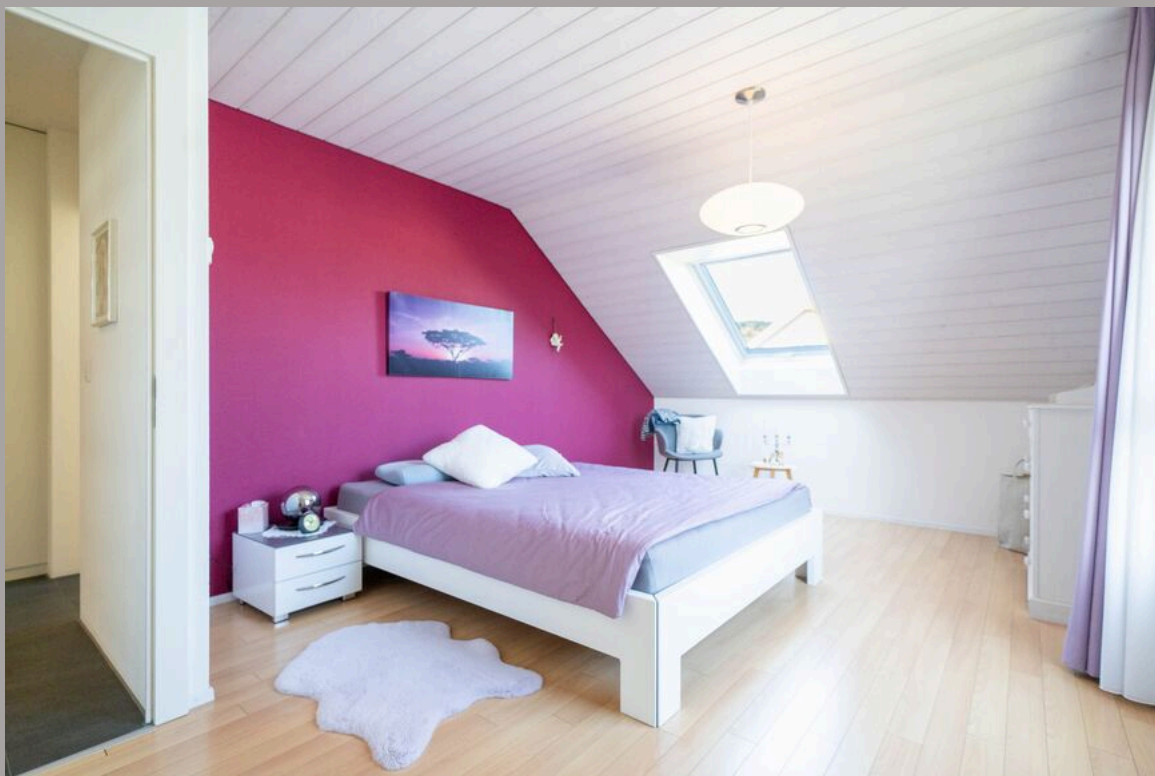






















## VUE EXTÉRIEURE















## Konolfingen

### Etage 1





## Konolfingen

### Etage 2

