



## À VENDRE : APPARTEMENT

Luzernstrasse 31 | 4554 Etziken | Référence : 5679890

**CHF 795'000.-**

## **TABLE DES MATIÈRES**

Page de description	3
Page situation et distances	4
Caractéristiques détaillées et commodités	5
Grandes images	7

## À VENDRE : APPARTEMENT

CH-4554 Etziken | Luzernstrasse 31 | **CHF 795'000.-**



### CONTACT VISITE

Monsieur Simon Schweizerhof  
E-mail : [info@passio.ch](mailto:info@passio.ch)  
Tél. : 031 301 19 19  
Mobile : 079 132 20 20

### CARACTÉRISTIQUES

Référence: **5679890**

Type: **Appartement**

Disponibilité: **Immédiatement**

Pièces: **4.5**

Chambres: **2**

Sanitaire: **1**

Situé au: **2ème étage**

Logements: **12**

Surface habitable: **122 m²**

Année de construction: **2024**





Places de parc: **Oui, obligatoire**



## SITUATION

CH-4554 Etziken | Luzernstrasse 31 | **CHF 795'000.-**



				
Transports publics	49 m	1 min.	-	-
Ecole primaire	1.36 km	25 min.	9 min.	4 min.
Commerces	1.6 km	26 min.	9 min.	4 min.
Restaurants	159 m	3 min.	3 min.	2 min.

## CARACTÉRISTIQUES

CH-4554 Etziken | Luzernstrasse 31 | **CHF 795'000.-**

### CARACTÉRISTIQUES

Disponibilité	<b>Immédiatement</b>	Balcons	<b>2</b>
Type	<b>Appartement</b>	Type de chauffage	<b>Pompe à chaleur</b>
Référence	<b>5679890</b>	Installation chauffage	<b>Sol</b>
Pièces	<b>4.5</b>	Etat du bien	<b>Très bon</b>
Chambres	<b>2</b>	Surface habitable	<b>122 m²</b>
Sanitaire	<b>1</b>	Surface habitable totale	<b>122 m²</b>
Nombre de WC	<b>2</b>	Surface nette	<b>107 m²</b>
Situé au	<b>2ème étage</b>	Surface cave	<b>11 m²</b>
Année de construction	<b>2024</b>	Places de parc	<b>Oui, obligatoire</b>
Logements	<b>12</b>	Place de parc intérieure	<b>2 non inclus/-e(s)   CHF 80'000.-</b>

### COMMODITÉS

#### ENVIRONNEMENT

- Village
- Commerces
- Enfants bienvenus
- Verdoyant
- Arrêt de bus

#### EXTÉRIEUR

- Balcon(s)
- Silencieux/tranquille
- Place(s) de parc visiteur(s)

#### INTÉRIEUR

- Ascenseur
- WC visiteurs
- Triple vitrage
- Garage
- Cave
- Traversant
- Cuisine ouverte
- Armoires encastrées

#### EQUIPEMENT

- Cuisine équipée
- Sèche-linge
- Buanderie privée
- Lave-linge
- Secomat
- Douche

SOL

- Carrelage
- Parquet

ETAT

- Comme neuf

ENSOLEILLEMENT

- Optimal

VUE

- Belle vue
- Dégagée
- Vue lointaine



## VUE INTÉRIEURE









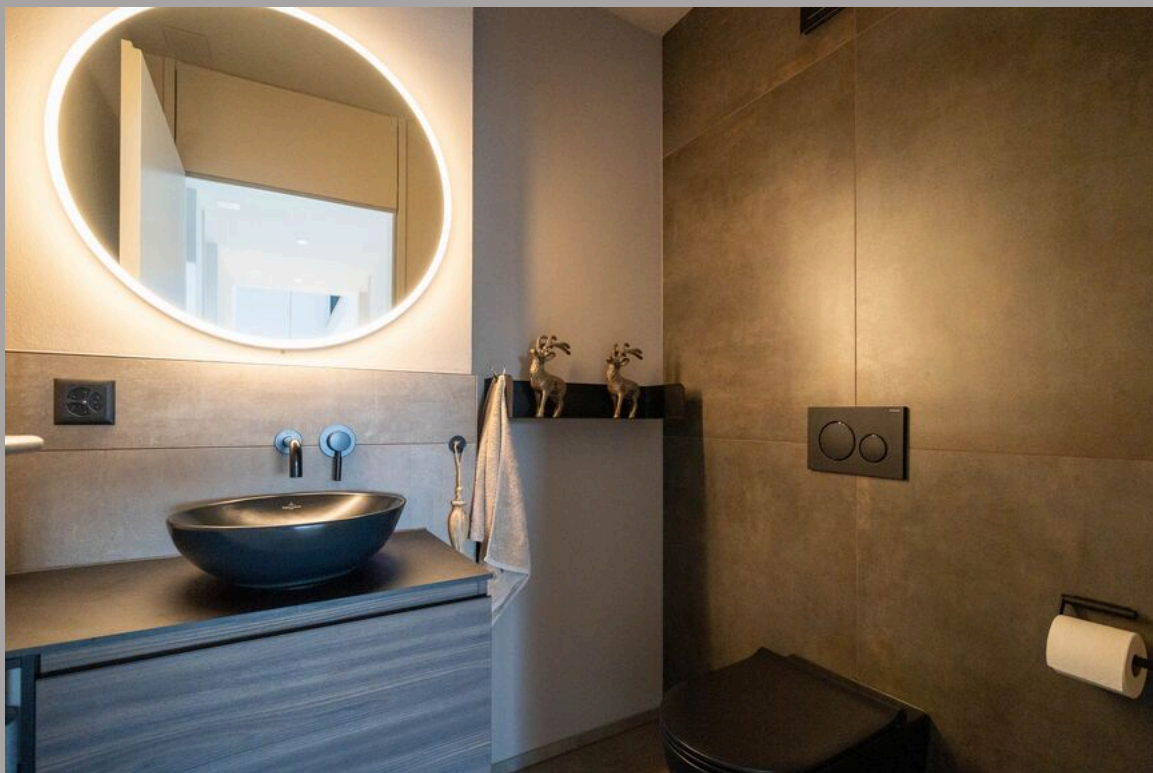
























## VUE EXTÉRIEURE







## Etziken

### Etage 1





## Etziken

### Etage 2

