



À VENDRE : APPARTEMENT

Beatenbergstrasse 127 | 3803 Beatenberg | Référence : 5725614

CHF 425'000.-

TABLE DES MATIÈRES

| | |
|---|---|
| Page de description | 3 |
| Page situation et distances | 4 |
| Caractéristiques détaillées et commodités | 5 |
| Grandes images | 7 |

À VENDRE : APPARTEMENT

CH-3803 Beatenberg | Beatenbergstrasse 127 | **CHF 425'000.-**



CONTACT VISITE

Monsieur Yannis Simon
E-mail : info@passio.ch
Tél. : 031 301 19 19
Mobile : 079 132 20 20

CARACTÉRISTIQUES

Référence: **5725614**

Type: **Appartement**

Disponibilité: **Immédiatement**

Pièces: **4.5**

Chambres: **3**

Sanitaire: **1**

Situé au: **2ème étage**

Surface habitable: **104 m²**

Année de construction: **1900**

Places de parc: **Oui, obligatoire**

Type de chauffage: **Mazout**





Installation chauffage: **Radiateur**



SITUATION

CH-3803 Beatenberg | Beatenbergstrasse 127 | **CHF 425'000.-**



| |  |  |  |  |
|--------------------|---|---|---|---|
| Transports publics | 158 m | 4 min. | 4 min. | 1 min. |
| Ecole primaire | 1.15 km | 25 min. | 25 min. | 4 min. |
| Commerces | 3.63 km | 1h43 | 20 min. | 13 min. |
| Restaurants | 691 m | 29 min. | 29 min. | 4 min. |

CARACTÉRISTIQUES

CH-3803 Beatenberg | Beatenbergstrasse 127 | **CHF 425'000.-**

CARACTÉRISTIQUES

| | | | |
|-----------------------|----------------------|--------------------------|-------------------------|
| Disponibilité | Immédiatement | Type de chauffage | Mazout |
| Type | Appartement | Installation chauffage | Radiateur |
| Référence | 5725614 | Etat du bien | Bon |
| Pièces | 4.5 | Surface habitable | 104 m² |
| Chambres | 3 | Surface habitable totale | 104 m² |
| Sanitaire | 1 | Surface nette | 90 m² |
| Situé au | 2ème étage | Places de parc | Oui, obligatoire |
| Année de construction | 1900 | Place de parc extérieure | 1 inclus/-e(s) |

COMMODITÉS

ENVIRONNEMENT

- Village
- Commerces
- Enfants bienvenus
- Verdoyant
- Arrêt de bus

EXTÉRIEUR

- Balcon(s)
- Silencieux/tranquille
- Parking

INTÉRIEUR

- Sans ascenseur
- Cave
- Traversant
- Cuisine habitable
- Double vitrage

EQUIPEMENT

- Cuisine agencée
- Buanderie collective
- Baignoire

SOL

- Carrelage
- Moquette

ETAT

- Bon

ENSOLEILLEMENT

- Optimal

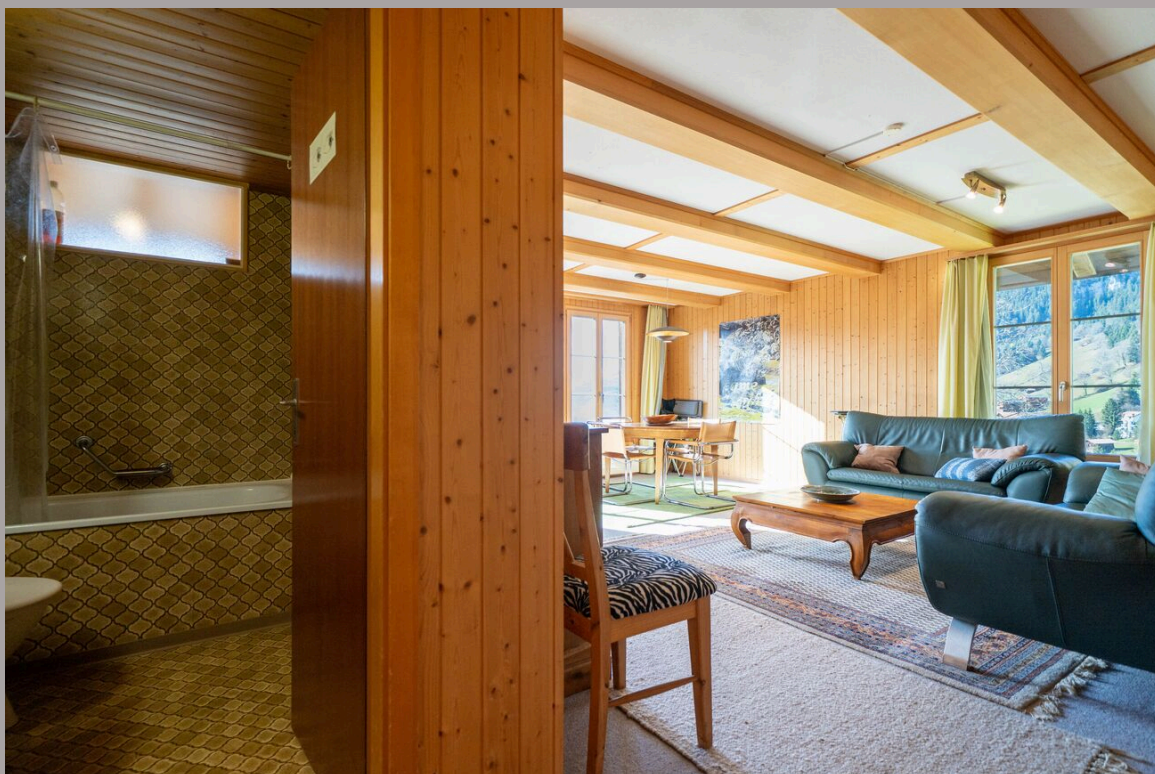
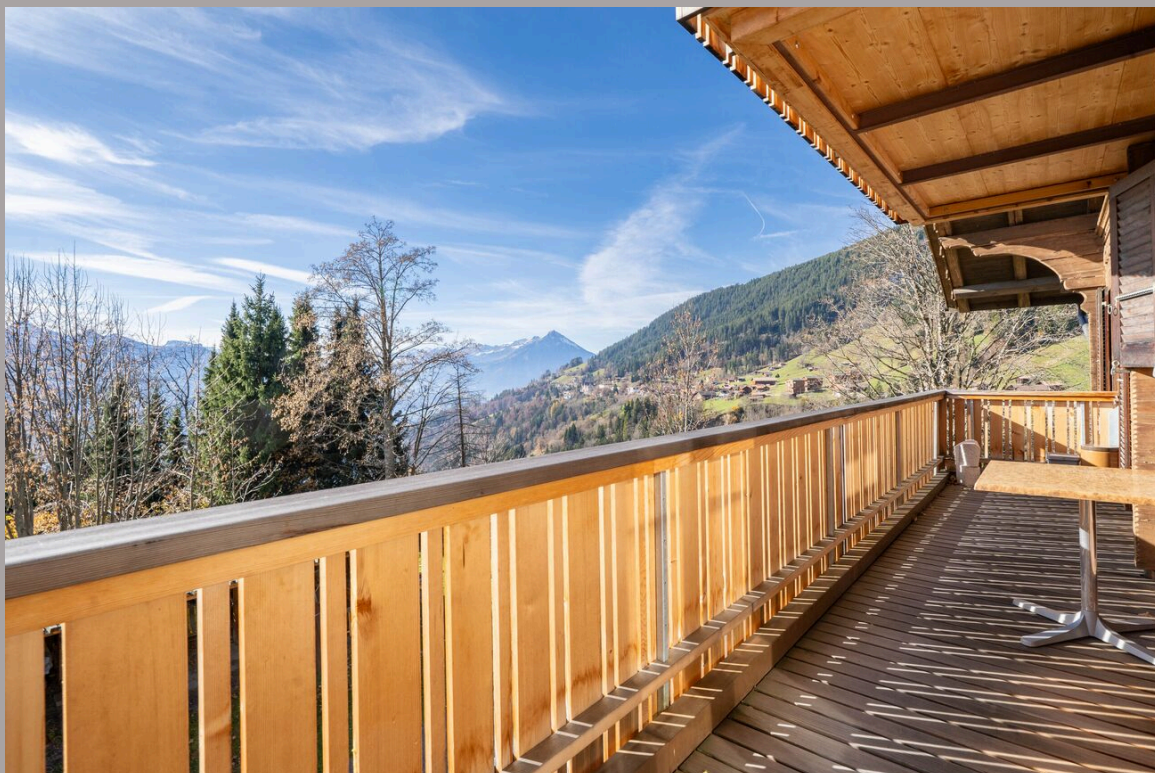
VUE

- | | | |
|--------------|---------------------|-------------|
| - Belle vue | - Vue lointaine | - Lac |
| - Dégagée | - Vue sur la vallée | - Montagnes |
| - Imprenable | | |

VUE INTÉRIEURE













VUE EXTÉRIEURE





Beatenberg
4,5-Zimmer Wohnung

