



À VENDRE : APPARTEMENT

Bahnhofstrasse 3 | 3426 Aefligen | Référence : #5225948.Haus A.Haus A / A.2.2

-

TABLE DES MATIÈRES

Page de description	3
Page situation et distances	4
Caractéristiques détaillées et commodités	5
Grandes images	7
Tableau des objets	14

À VENDRE : APPARTEMENT

CH-3426 Aefligen | Bahnhofstrasse 3 | -



CONTACT VISITE

Monsieur Patrick Geissbühler
E-mail : info@passio.ch
Tél. : 031 301 19 19
Mobile : 079 132 20 20

CARACTÉRISTIQUES

Référence: **#5225948.Haus A.Haus A / A.2.2**

Type: **Appartement**

Disponibilité: **Immédiatement**

Pièces: **5.5**

Chambres: **4**

Sanitaires: **2**

Situé au: **2ème étage**

Surface habitable: **151 m²**

Année de construction: **2025**

Places de parc: **Oui, optionnel**





Type de chauffage: **A distance**



SITUATION

CH-3426 Aefligen | Bahnhofstrasse 3 | -



				
Transports publics	67 m	1 min.	1 min.	-
Ecole primaire	2.67 km	40 min.	40 min.	5 min.
Commerces	1.88 km	33 min.	9 min.	5 min.
Restaurants	178 m	3 min.	3 min.	1 min.

CARACTÉRISTIQUES

CH-3426 Aefligen | Bahnhofstrasse 3 | -

CARACTÉRISTIQUES

Disponibilité	Immédiatement	Installation chauffage	Sol
Type	Appartement	Altitude	495 m
Référence	#5225948.Haus A.Haus A / A.2.2	Etat du bien	Nouveau
Pièces	5.5	Surface habitable	151 m²
Chambres	4	Surface nette	151 m²
Sanitaires	2	Surface cave	19.4 m²
Situé au	2ème étage	Places de parc	Oui, optionnel
Année de construction	2025	Place de parc intérieure	1 non inclus/-e(s) CHF 30'000.-
Type de chauffage	A distance		

COMMODITÉS

ENVIRONNEMENT

- Village
- Verdoyant
- Commerces
- Gare
- Arrêt de bus
- Entrée/sortie autoroute
- Enfants bienvenus
- Aire de jeux

EXTÉRIEUR

- Balcon(s)

INTÉRIEUR

- Accès pour handicapés
- Ascenseur
- Garage
- Cuisine ouverte
- Triple vitrage
- Traversant

EQUIPEMENT

- Cuisine équipée
- Lave-linge
- Sèche-linge
- Baignoire
- Douche

SOL

- A choix

ETAT

- Neuf

ENSOLEILLEMENT

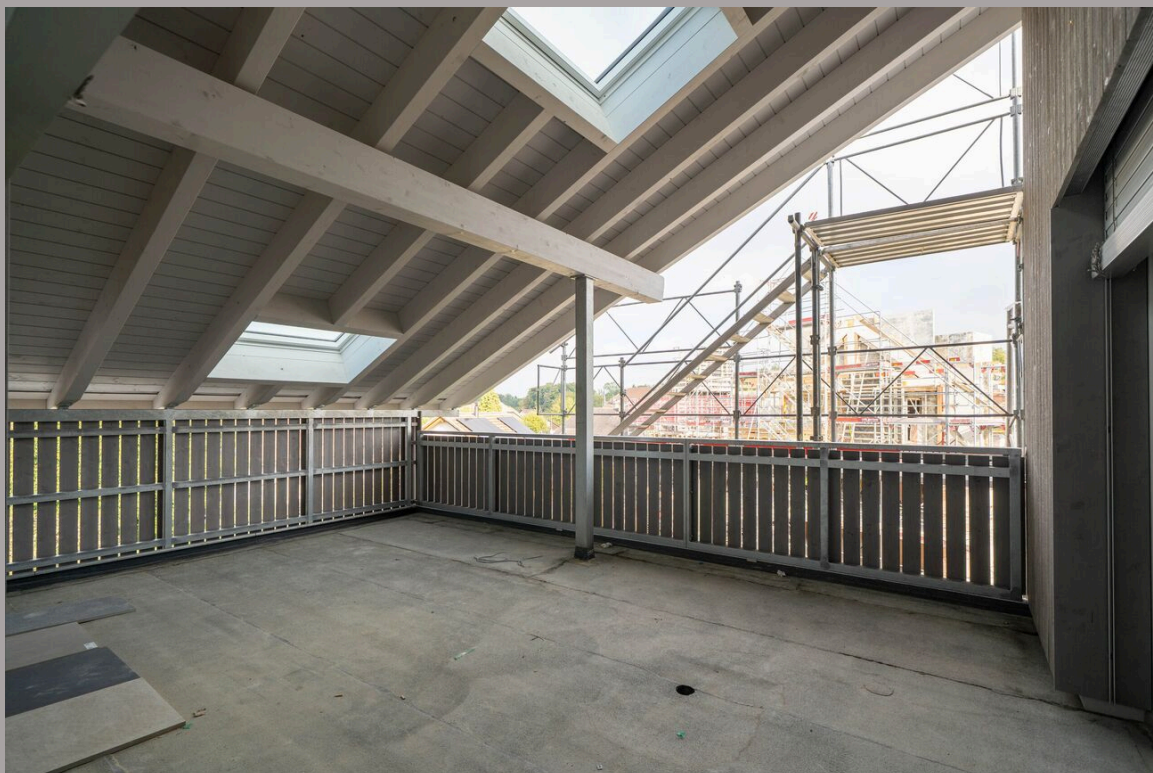
- Optimal
- Toute la journée

VUE EXTÉRIEURE



VUE INTÉRIEURE







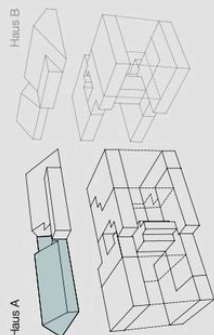




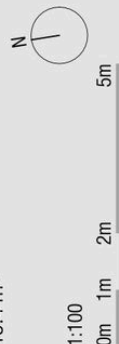
PLAN

KREUZMATTE

Wohnung A.2.2 5.5 - Zimmer



Etage
Dachgeschoss Haus A
Wohnfläche
HNF: 150.7 m² / NNF: 12.6 m²
Aussenfläche
37.0 m²
Kellerfläche
19.4 m²



Objets

Kreuzmatte
3426 Aefligen, Bahnhofstrasse 3

Référence	Type	Étage	Pièces	Surface habitable	Prix	Statut
Immeuble Haus A						
Haus A / A.0.1	Appartement	Rez-de-chaussée	3.5	-	-	Vendu
Haus A / A.0.3	Appartement	Rez-de-chaussée	5.5	154 m²	-	Vendu
Haus A / A.0.4	Appartement	Rez-de-chaussée	3.5	-	-	Vendu
Haus A / A.1.1	Appartement	1er étage	3.5	-	-	Vendu
Haus A / A.1.2	Appartement	1er étage	2.5	-	-	Vendu
Haus A / A.2.1	Appartement	2ème étage	5.5	186 m²	-	Reservé
Haus A / A.2.2	Appartement	2ème étage	5.5	151 m²	-	Reservé
Immeuble Haus B						
Haus B / B.0.1	Appartement	Rez-de-chaussée	4.5	-	-	Vendu
Haus B / B.0.2	Appartement	Rez-de-chaussée	5.5	154 m²	-	Vendu
Haus B / B.0.3	Appartement	Rez-de-chaussée	3.5	121 m²	-	Vendu
Haus B / B.1.1	Appartement	1er étage	4.5	-	-	Vendu
Haus B / B.1.2	Appartement	1er étage	2.5	-	-	Vendu

Référence	Type	Étage	Pièces	Surface habitable	Prix	Statut
Haus B / B.2.1	Appartement	2ème étage	4.5	-	-	Vendu
Haus B / B.2.2	Appartement	2ème étage	5.5	-	-	À vendre