



BAUSTART BEREITS ERFOLGT! MODERNES 5,5-ZIMMER REIHENECKHAUS

Mühlematt 14 | 3294 Büren an der Aare | Referenz : 5583491

CHF 1'075'000.-

INHALTSVERZEICHNIS

Beschreibung	3
Lage und Distanzen	5
Eigenschaften und Objektdaten	6
Grosse Bilder	8
Grundrissplan	11

BAUSTART BEREITS ERFOLGT! MODERNES 5,5-ZIMMER REIHENECKHAUS

CH-3294 Büren an der Aare | Mühlematt 14 | **CHF 1'075'000.-**



In der ruhigen und familienfreundlichen Überbauung Mühlematt in Büren an der Aare entsteht das moderne Reiheneckhaus **A3**. Das Haus überzeugt durch helle, grosszügige Räume, eine durchdachte Raumstruktur über vier Wohngeschosse sowie einen privaten Aussenbereich mit Terrasse und Attika. Schulen, Einkaufsmöglichkeiten und der öffentliche Verkehr befinden sich in Gehdistanz – ideal für Familien oder anspruchsvolles modernes Wohnen mit Flexibilität.

Raumaufteilung & Highlights

Untergeschoss (mit Tageslicht):

- Vielseitig nutzbarer Raum, ideal als Homeoffice, Studio oder Einliegerbereich
- Technik- und Kellerraum mit direktem Zugang zum Haus

Erdgeschoss:

- Einladender Eingangsbereich mit Platz für Garderobe
- Gäste-WC
- Lichtdurchfluteter Wohn-, Ess- und Kochbereich mit offenem Konzept
- Direkter Zugang zum überdachten Sitzplatz / Terrasse mit Abendsonne

1. Obergeschoss:

- Drei geräumige Schlafzimmer für individuelle Nutzung
- Badezimmer mit modernen Armaturen

ANGABEN

Referenz: **5583491**

Typ: **Reihenfamilienhaus**

Verfügbarkeit: **Sofort**

Zimmer: **5.5**

Schlafzimmer: **4**

Badezimmer: **1**

Wohnfläche: **165 m²**

Nutzfläche: **208 m²**

Grundstücksfläche: **520 m²**

Baujahr: **2025**

Parkplätze: **Ja, obligatorisch**

Heizanlage: **Wärmepumpe**



Attika-Geschoss:

- Grosszügiger, lichtdurchfluteter Raum mit Panoramawirkung
- Zugang zur grossen Terrasse mit Abendsonne
- Optional realisierbares zweites Badezimmer

Ausstattung & Bauqualität

- Hochwertiger Innenausbau mit Parkett in Wohn- und Schlafbereichen
- Küche individuell gestaltbar, optional mit Kochinsel
- 3-fach verglaste Fenster und elektrische Rafflamellenstoren
- Zentrale Wärmepumpe und Bodenheizung mit Einzelraumsteuerung
- Eigenes Kellerabteil und privater Parkplatz inklusive

Haus A3 vereint moderne Architektur, flexible Nutzungsmöglichkeiten und eine ruhige, dennoch zentral angebundene Lage – ideal für Familien, Homeoffice-Nutzer oder alle, die ein stilvolles Neubauhaus mit Ausbaupotenzial suchen.

Überzeugen Sie sich selbst und kontaktieren Sie uns noch heute für genauere Informationen.
Wir freuen uns auf Ihre Kontaktaufnahme!





KONTAKT FÜR BESICHTIGUNGEN

Herr Simon Schweizerhof
E-Mail : info@passio.ch
Tel. : 031 301 19 19
Mobil : 079 132 20 20

LAGE

CH-3294 Büren an der Aare | Mühlematt 14 | **CHF 1'075'000.-**



				
Öffentliche Verkehrsmittel	117 m	9 min.	9 min.	2 min.
Primarschule	2.64 km	40 min.	21 min.	6 min.
Geschäfte	204 m	9 min.	9 min.	2 min.
Restaurants	153 m	9 min.	9 min.	2 min.

ANGABEN

CH-3294 Büren an der Aare | Mühlematt 14 | **CHF 1'075'000.-**

ANGABEN

Verfügbarkeit	Sofort	Heizanlage	Wärmepumpe
Typ	Reihenfamilienhaus	Wärmeverteilung	Bodenheizung
Referenz	5583491	Warmwasseraufbereitung	Wärmepumpe
Zimmer	5.5	Zustand der Immobilie	Neu
Schlafzimmer	4	Wohnfläche	165 m²
Badezimmer	1	Bruttowohnfläche	165 m²
Anzahl Toiletten	2	Grundstücksfläche	520 m²
Baujahr	2025	Netto Fläche	147 m²
Anzahl Terrassen	2	Nutzfläche	208 m²
Anzahl Etagen (Total)	3	Parkplätze	Ja, obligatorisch
Untergeschoss	1	Aussenparkplatz	1 nicht inklusive CHF 20'000.-

EIGENSCHAFTEN

UMGEBUNG

- Dorf
- Ländlich
- Geschäfte
- Bushaltestelle
- Kinderfreundlich

AUSSENBEREICH

- Terrasse(n)
- Garten
- Exklusive Gartennutzung
- Gartensitzplatz
- Ruhige Lage

INNENBEREICH

- Offene Küche
- Gäste-WC
- Keller
- Abstellraum
- Lichtdurchflutet

AUSSTATTUNG

- Moderne Küche
- Badewanne
- Dusche

BODEN

- Nach Wahl

ZUSTAND

- Neu
- Im Bau

BESONNUNG

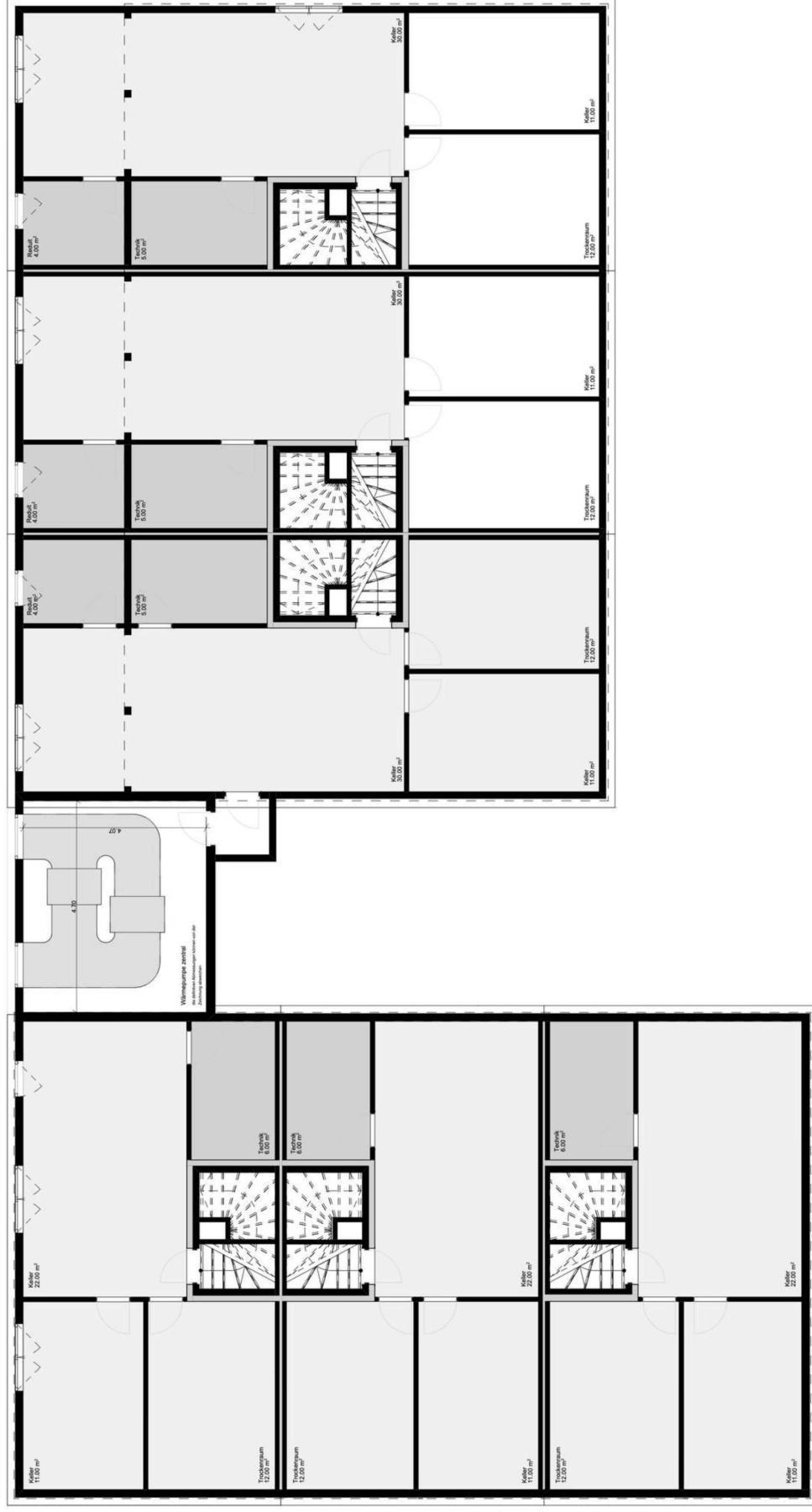
- Optimal
- Ganzer Tag besonnt

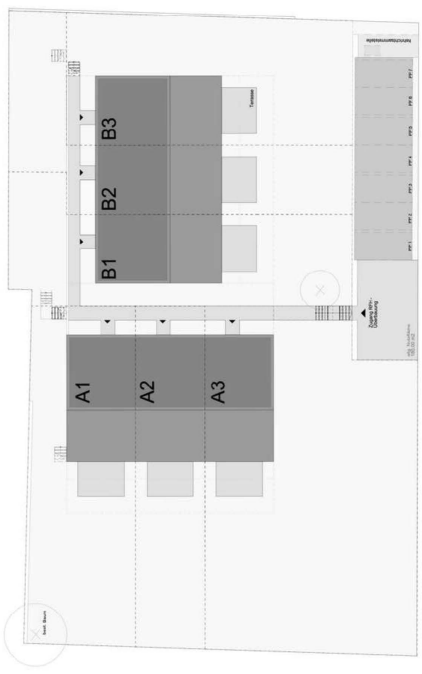
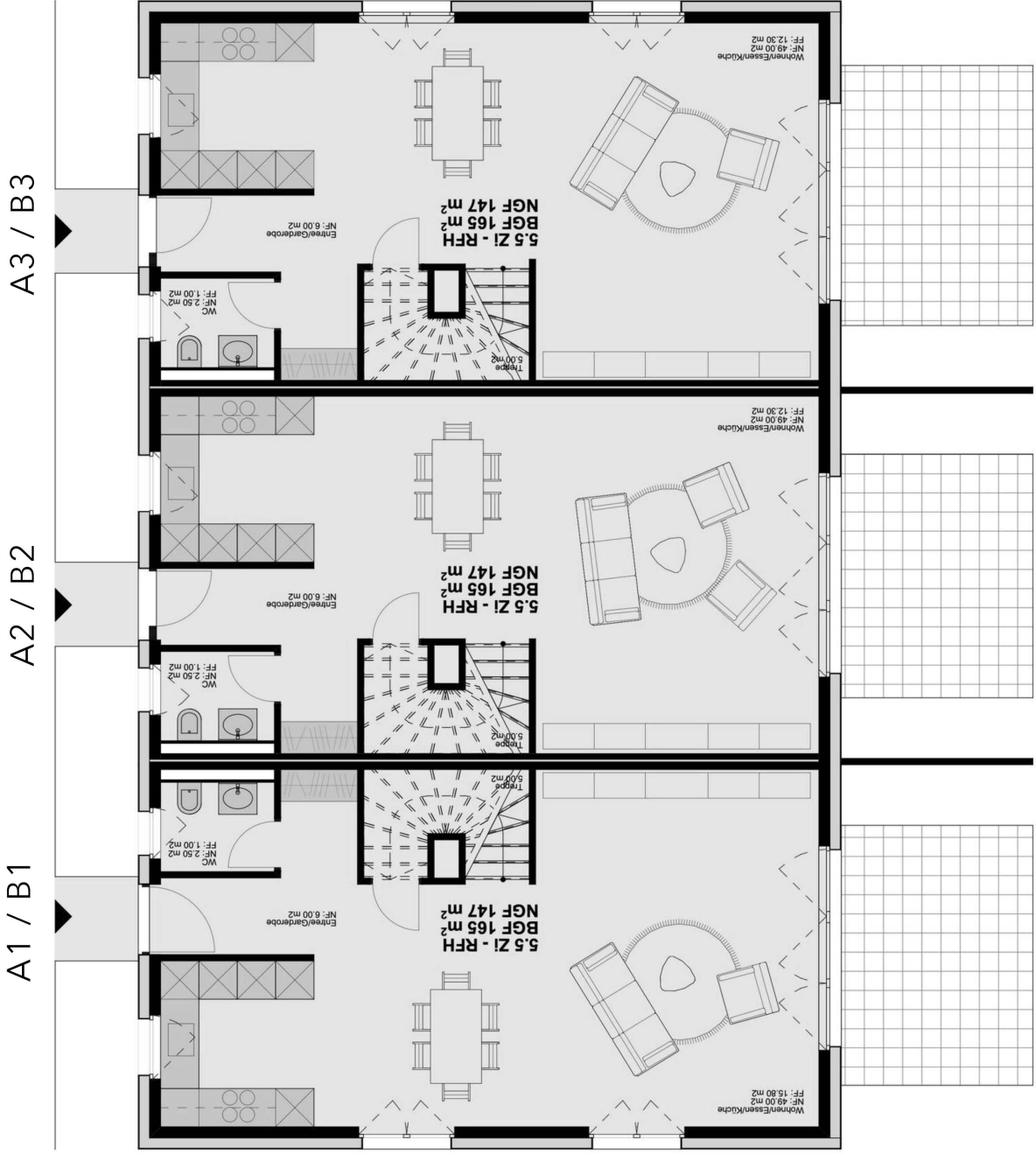
INNENANSICHT



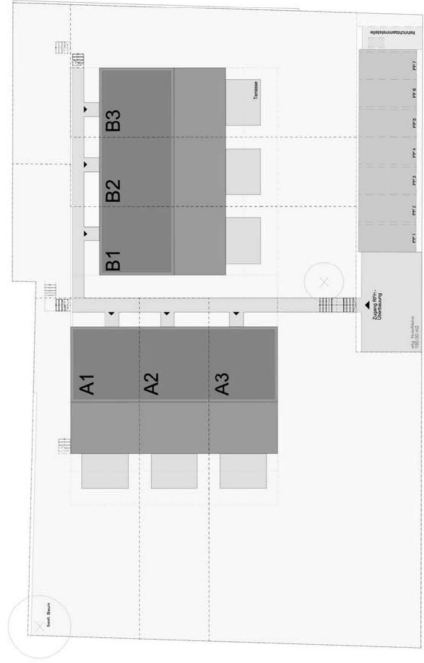








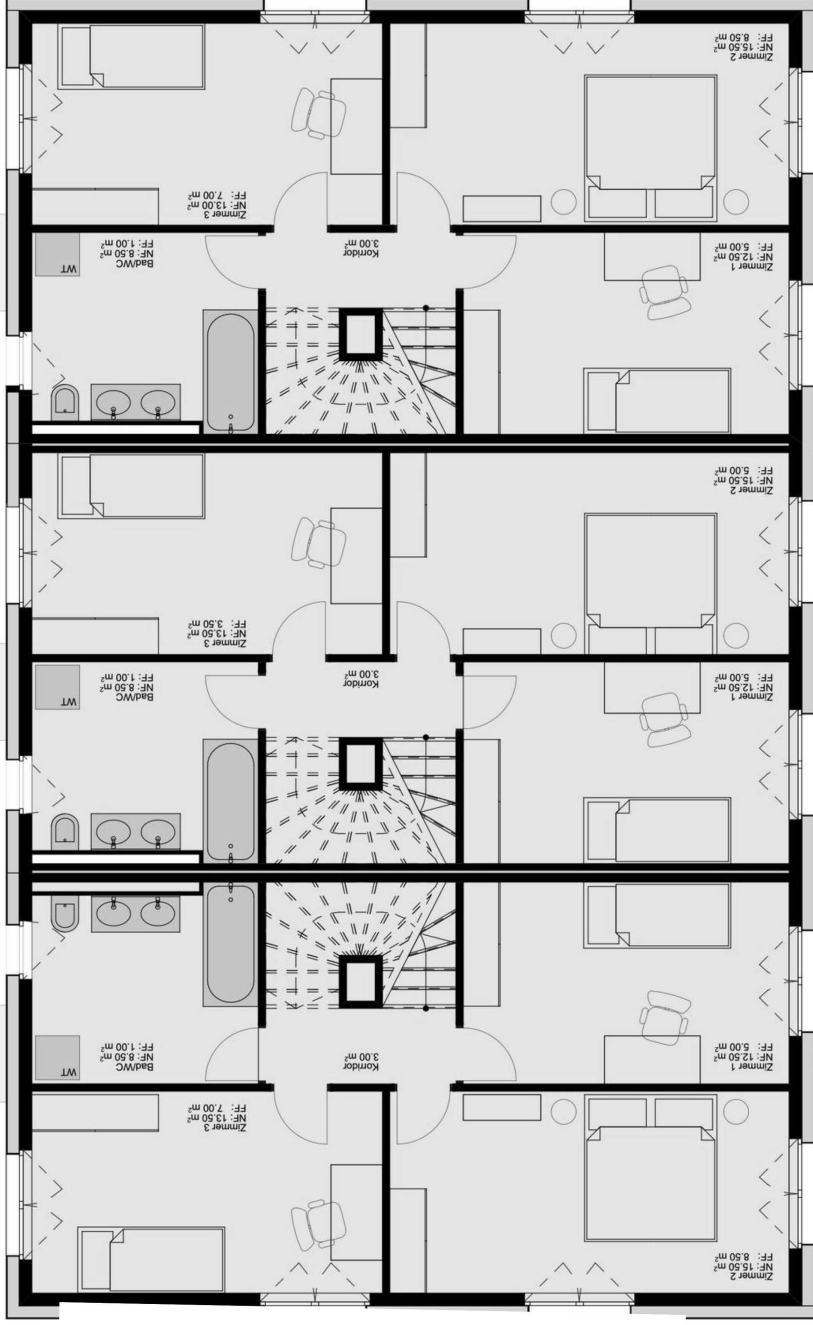
Erdgeschoss



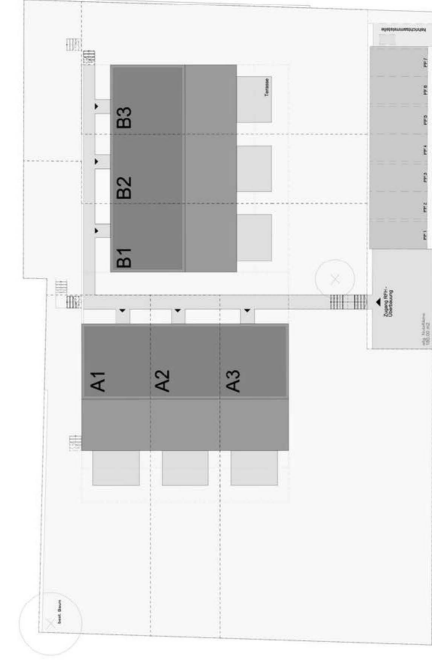
A1 / B1

A2 / B2

A3 / B3



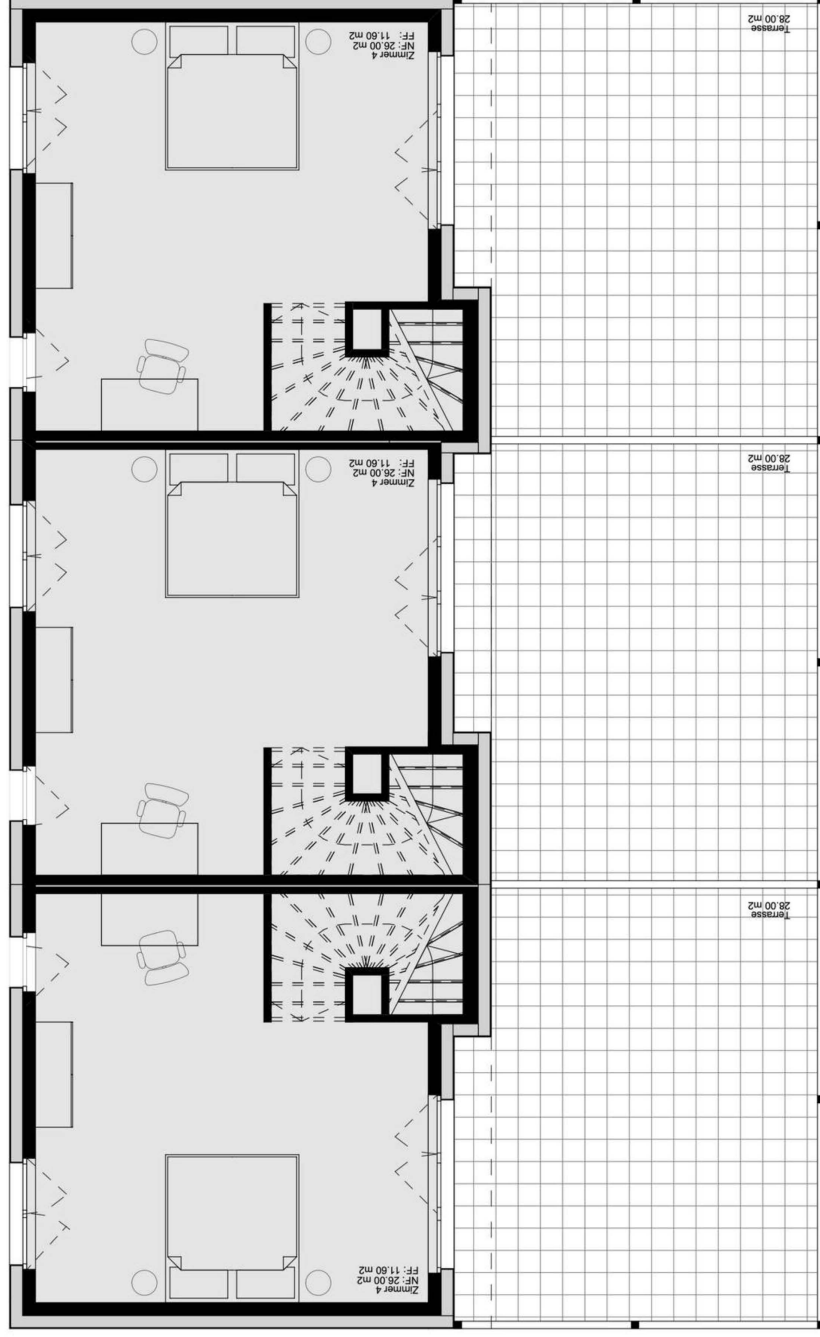
1. Obergeschoss



A1 / B1

A2 / B2

A3 / B3



Dachgeschoss (Attika)