



## **ALPINES 6.5-ZIMMER LÄRCHENHOLZHAUS MIT FANTASTISCHER ALPENSICHT**

Dorfstrasse 1B | 3935 Bürchen | Referenz : 5823323

**CHF 1'195'000.-**

## **INHALTSVERZEICHNIS**

Beschreibung	3
Lage und Distanzen	5
Eigenschaften und Objektdaten	6
Grosse Bilder	8
Grundrissplan	25

## ALPINES 6.5-ZIMMER LÄRCHENHOLZHAUS MIT FANTASTISCHER ALPENSICHT

CH-3935 Bürchen | Dorfstrasse 1B | **CHF 1'195'000.-**



Dieses aussergewöhnliche 6.5-Zimmer-Einfamilienhaus in Unterbach begeistert als hochwertiger **Blockhausbau aus Lärchenholz** und vereint alpinen Charme mit durchdachter Funktionalität. Das Haus befindet sich in einem top gepflegten Zustand, wurde laufend unterhalten und überzeugt durch seine robuste, wetterbeständige Bauweise. Dank der massiven Lärchenholzaussenwände (10 cm) sowie den Fichtenholz-Innenwänden (10 cm) ist nur wenig Behandlung notwendig – ein langlebiges und widerstandsfähiges Zuhause mit natürlichem Wohnklima.

### Untergeschoss / Erdgeschoss:

- Grosszügiger Eingangsbereich mit Garderobe und praktischen Einbauschränken
- Zwei beheizte Zimmer, ideal als Schlafzimmer, Büro oder Praxisraum nutzbar
- Werkstattraum
- Waschküche mit Lavabo
- Lagerraum
- WC
- Garage mit Platz für zwei Fahrzeuge

### ANGABEN

Referenz: **5823323**

Typ: **Einfamilienhaus**

Verfügbarkeit: **01.06.2026**

Zimmer: **6.5**

Schlafzimmer: **5**

Badezimmer: **1**

Wohnfläche: **210 m<sup>2</sup>**

Nutzfläche: **401 m<sup>2</sup>**

Grundstücksfläche: **703 m<sup>2</sup>**

Gebäudevolumen: **1'287 m<sup>3</sup>**

Baujahr: **2000**

Letzte Renovierungen: **2020**





### **Obergeschoss / Hochparterre:**

- Grosszügiges und helles Wohnzimmer mit heimeligem Cheminée
- Angrenzend gut ausgestattete Küche mit charmantem Essbereich
- Direkter Zugang vom Wohn- und Essbereich zur Terrasse, zum Sitzplatz und in den Garten
- Badezimmer mit Badewanne, Dusche und Doppellavabo
- Gäste-WC
- Drei grosszügige Schlafzimmer
- Zwei Schlafzimmer mit direktem Zugang zum Balkon und atemberaubender Alpensicht

### **Dachgeschoss:**

- Grosse, vielseitig nutzbare Fläche
- Vollständig beheizt mittels Bodenheizung
- Wasserleitungen bereits vorhanden
- Ideal geeignet zur Schaffung einer zusätzlichen Wohneinheit, eines Studios oder Wellnessbereichs
- Sauna vorhanden (zusätzlich erwerbbar)

### **Bauweise & Zustand:**

- Massiver Lärchenholzbau (Aussenwände 10 cm)
- Innenwände aus Fichtenholz (10 cm)
- Sehr gute Wetterbeständigkeit und natürliche Widerstandsfähigkeit
- Laufend gepflegt und unterhalten
- Grosszügiges Raumangebot mit zusätzlichem Ausbaupotenzial

### **Highlights der Lage:**

- Ruhige und sehr familienfreundliche Wohnlage
- Nur ca. 1 Gehminute zum Skilift und zu den Freizeitangeboten
- Ganzjähriges Freizeitparadies mit Skifahren, Wandern und Biken direkt vor der Haustüre
- Sonniges Bergdorf mit hoher Lebensqualität
- Gute Erreichbarkeit der umliegenden Orte im Wallis

Dieses Blockhaus vereint alpinen Charakter, Grosszügigkeit und Ausbaupotenzial in einer der attraktivsten Lagen von Unterbäch – ideal für Familien, Naturliebhaber oder als Kombination aus Wohnen und Arbeiten.

Überzeugen Sie sich selbst und vereinbaren Sie noch heute Ihren Besichtigungstermin.

Wir freuen uns auf Ihre Kontaktaufnahme!

### **KONTAKT FÜR BESICHTIGUNGEN**

Herr Manuel Bleuer  
E-Mail : [info@passio.ch](mailto:info@passio.ch)  
Tel. : 031 301 19 19  
Mobil : 079 132 20 20



## LAGE

CH-3935 Bürchen | Dorfstrasse 1B | **CHF 1'195'000.-**



Öffentliche Verkehrsmittel	181 m
Primarschule	450 m
Geschäfte	445 m
Restaurants	341 m

## ANGABEN

CH-3935 Bürchen | Dorfstrasse 1B | **CHF 1'195'000.-**

### ANGABEN

Verfügbarkeit	<b>01.06.2026</b>	Untergeschoss	<b>1</b>
Typ	<b>Einfamilienhaus</b>	Heizanlage	<b>Luft-Wasser-Wärmepumpe</b>
Referenz	<b>5823323</b>	Wärmeverteilung	<b>Bodenheizung</b>
Zimmer	<b>6.5</b>	Wohnfläche	<b>210 m²</b>
Schlafzimmer	<b>5</b>	Bruttowohnfläche	<b>210 m²</b>
Badezimmer	<b>1</b>	Grundstücksfläche	<b>703 m²</b>
Anzahl Toiletten	<b>3</b>	Netto Fläche	<b>183 m²</b>
Baujahr	<b>2000</b>	Nutzfläche	<b>401 m²</b>
Letzte Renovierungen	<b>2020</b>	Gebäudevolumen	<b>1'287 m³</b>
Anzahl Terrassen	<b>1</b>	Parkplätze	<b>Ja, obligatorisch</b>
Balkon	<b>1</b>	Innenparkplatz	<b>2 inklusive</b>
Anzahl Etagen (Total)	<b>3</b>	Aussenparkplatz	<b>3 inklusive</b>

### EIGENSCHAFTEN

#### UMGEBUNG

- Dorf
- Ländlich
- Berge
- Geschäfte
- Bushaltestelle
- Kinderfreundlich
- Skigebiet
- Wanderwege

#### AUSSENBEREICH

- Balkon(e)
- Terrasse(n)
- Garten
- Gartensitzplatz
- Ruhige Lage
- Parkplatz
- Garage
- Sauna

#### INNENBEREICH

- Offene Küche
- Separate WC's
- Gäste-WC
- Keller
- Abstellraum
- Sauna

- Einbauschränk
- Zugang zur Heizung

- Cheminée
- Doppelverglasung

- Lichtdurchflutet
- Mit Charme

#### AUSSTATTUNG

- Möblierte Küche

- Dusche

- Badewanne

#### BODEN

- Fliesen

- Laminat

- Korkboden

#### ZUSTAND

- Gut

#### BESONNUNG

- Günstig

#### AUSSICHT

- Schöne Aussicht
- Freie Aussicht

- Weitsicht
- Panoramasicht

- Berge
- Alpen



## AUSSENANSICHT



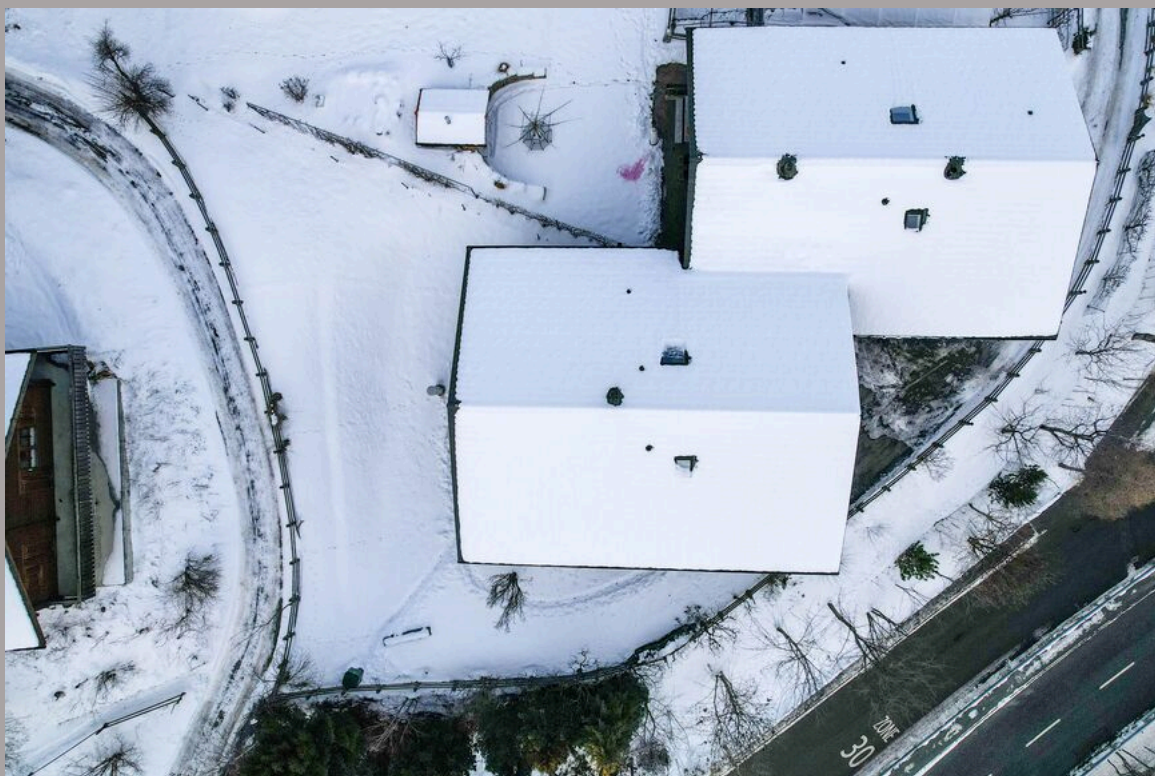
















## INNENANSICHT



















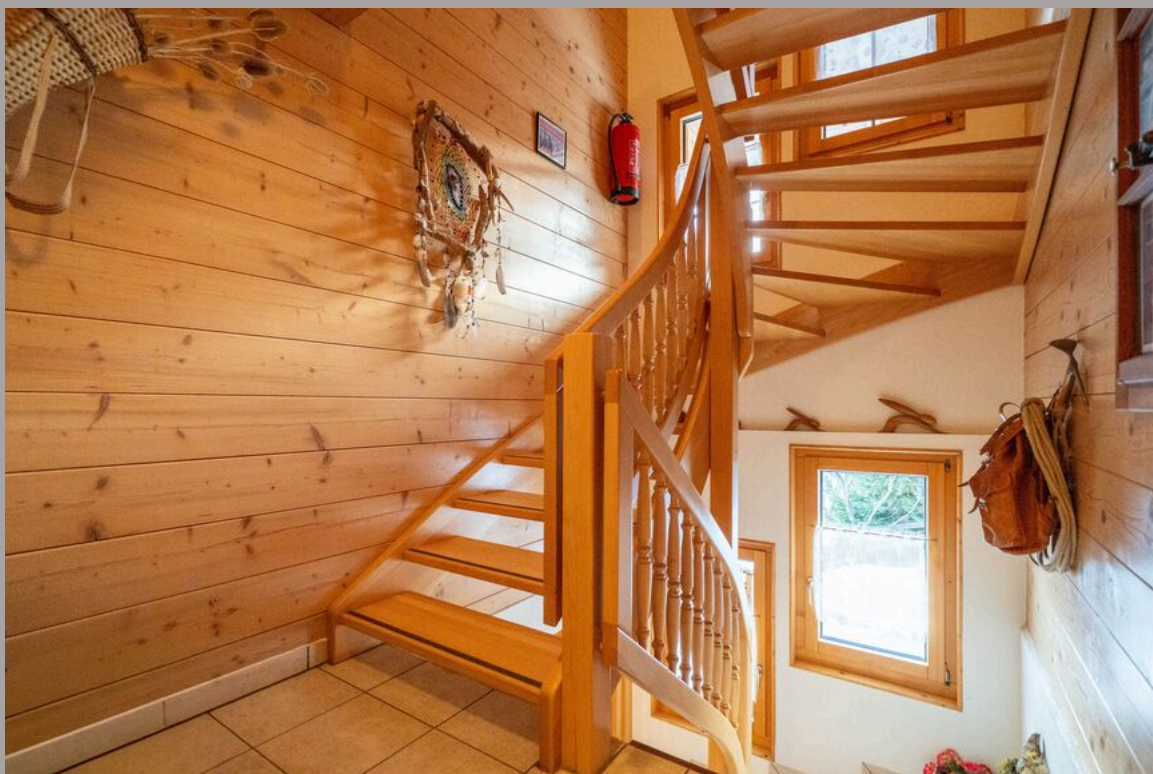
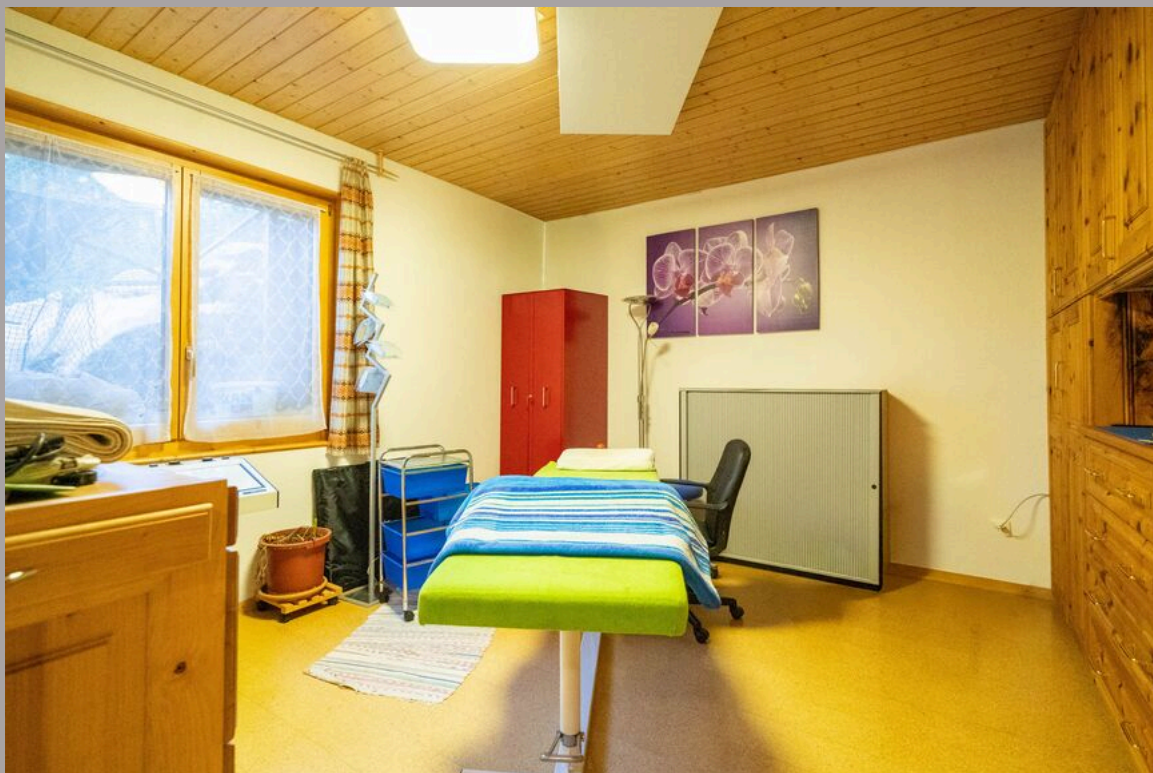


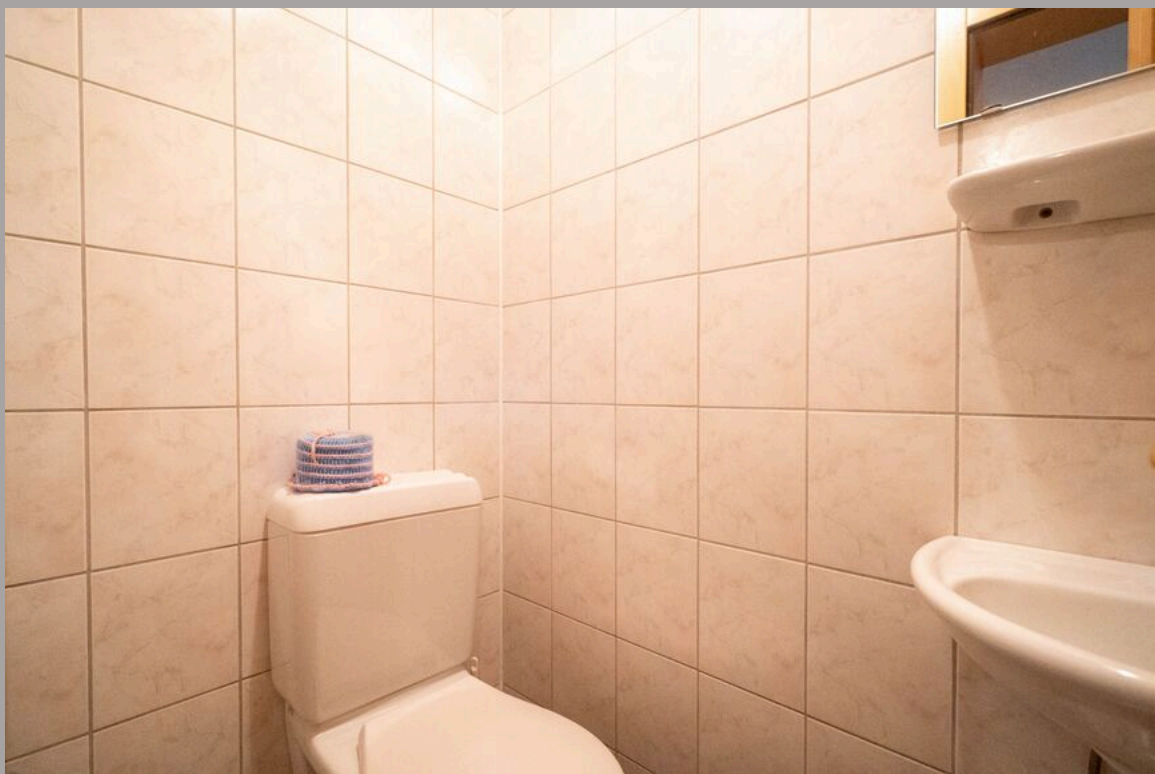


















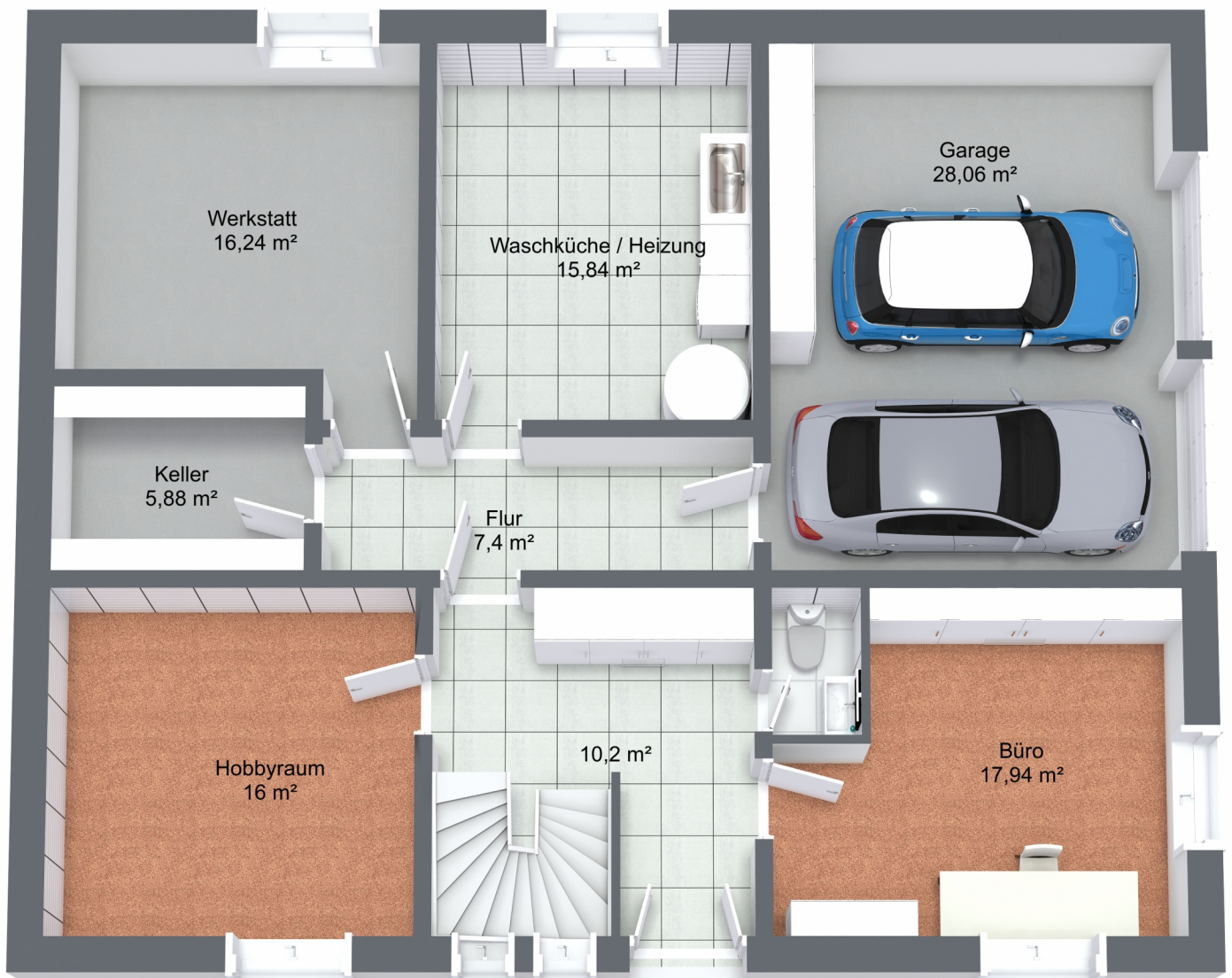






## Unterbäch

### Untergeschoss





## Unterbäch

### Erdgeschoss



Unterbäch  
Obergeschoss

