



4,5-ZIMMER REIHENECKHAUS MIT POOL & HOCHWERTIGEM AUSBAU IN SEENÄHE

Chemin Derrière les Vignes 10c | 1588 Cudrefin | Referenz : 5711052

CHF 1'175'000.-

INHALTSVERZEICHNIS

Beschreibung	3
Lage und Distanzen	5
Eigenschaften und Objektdaten	6
Grosse Bilder	8
Grundrissplan	23

4,5-ZIMMER REIHENECKHAUS MIT POOL & HOCHWERTIGEM AUSBAU IN SEENÄHE

CH-1588 Cudrefin | Chemin Derrière les Vignes 10c | **CHF 1'175'000.-**



Dieses neuwertige und hochwertig ausgebaute 4.5-Zimmer-Reiheneckhaus überzeugt durch seinen modernen Wohnkomfort, die ruhige und familienfreundliche Lage sowie die Nähe zum Neuenburgersee. Das Objekt liegt in einem gepflegten Wohnquartier mit hervorragender Infrastruktur – Einkaufsmöglichkeiten, Schulen, ÖV-Anbindung und vielfältige Freizeitangebote befinden sich bequem in Gehdistanz. Die Umgebung besticht durch Natur, Wasser, Erholung, Spazierwege sowie die Nähe zu den beliebten Ufer- und Badeplätzen des Neuenburgersees.

Raumaufteilung & Highlights

Untergeschoss

- Praktischer Lagerraum
- Heizungsraum

Erdgeschoss

- Grosszügiger Eingangsbereich mit praktischen Einbauschränken
- Sehr heller, weitläufiger Wohn- und Essbereich mit grossen Fensterfronten
- Moderne, offen gestaltete und hochwertig ausgestattete Küche mit Bar
- Direkter Zugang vom Wohnzimmer zum gedeckten Sitzplatz, zum Garten und zum eigenen **Pool** – ideal für entspannte Stunden mit Familie und Freunden
- Von der Küche Zugang zum zusätzlichen hinteren Sitzplatz mit Gartenhaus – perfekt für Ihre Gartengeräte
- Gäste-WC mit Anschlüssen für Waschturm

ANGABEN

Referenz: **5711052**

Typ: **Doppeleinfamilienhaus**

Verfügbarkeit: **Sofort**

Zimmer: **4.5**

Schlafzimmer: **3**

Badezimmer: **2**

Wohnfläche: **150 m²**

Nutzfläche: **151 m²**

Grundstücksfläche: **364 m²**

Gebäudevolumen: **706 m³**

Baujahr: **2018**

Parkplätze: **Ja, obligatorisch**



Obergeschoss

- Drei grosszügige, lichtdurchflutete Schlafzimmer
- Hauptschlafzimmer mit **en-suite Badezimmer mit Dusche** sowie angrenzender Ankleideecke mit Einbauschränken
- Weiteres modernes Badezimmer mit **Badewanne und Dusche**

Parkierung

- Ein Carport-Parkplatz kann für **CHF 20'000.–** dazugekauft werden
- Ein Aussenparkplatz kann für **CHF 15'000.–** dazugekauft werden

Dieses Reiheneckhaus bietet Ihnen ein Wohnambiente, das man nur selten findet: hochwertige Bauqualität, gepflegte Innen- und Aussenbereiche, ein privater Pool sowie eine Lage, die Seenähe, Natur, Ruhe und perfekte Erreichbarkeit vereint – ideal für Familien oder Menschen, die Wert auf Lebensqualität legen.

Überzeugen Sie sich selbst und vereinbaren Sie noch heute Ihren Besichtigungstermin.
Wir freuen uns auf Ihre Kontaktaufnahme!





KONTAKT FÜR BESICHTIGUNGEN

Herr Simon Schweizerhof
E-Mail : info@passio.ch
Tel. : 031 301 19 19
Mobil : 079 132 20 20

LAGE

CH-1588 Cudrefin | Chemin Derrière les Vignes 10c | **CHF 1'175'000.-**



				
Öffentliche Verkehrsmittel	189 m	4 min.	4 min.	1 min.
Primarschule	2.16 km	37 min.	8 min.	4 min.
Geschäfte	1.08 km	17 min.	17 min.	4 min.
Restaurants	643 m	12 min.	12 min.	2 min.

ANGABEN

CH-1588 Cudrefin | Chemin Derrière les Vignes 10c | **CHF 1'175'000.-**

ANGABEN

Verfügbarkeit	Sofort	Wärmeverteilung	Bodenheizung
Typ	Doppeleinfamilienhaus	Zustand der Immobilie	Sehr gut
Referenz	5711052	Wohnfläche	150 m²
Zimmer	4.5	Bruttowohnfläche	150 m²
Schlafzimmer	3	Grundstücksfläche	364 m²
Badezimmer	2	Netto Fläche	131 m²
Anzahl Toiletten	3	Nutzfläche	151 m²
Baujahr	2018	Gebäudevolumen	706 m³
Anzahl Terrassen	2	Parkplätze	Ja, obligatorisch
Untergeschoss	1	Innenparkplatz	1 nicht inklusive CHF 20'000.-
Heizanlagen	Wärmepumpe, Solarheizung	Aussenparkplatz	1 nicht inklusive CHF 15'000.-

EIGENSCHAFTEN

UMGEBUNG

- Dorf
- See
- Bushaltestelle
- Ländlich
- Geschäfte
- Kinderfreundlich

AUSSENBEREICH

- Terrasse(n)
- Ruhige Lage
- Carport
- Garten
- Mit Gartenhaus
- Schwimmbad
- Gartensitzplatz
- Parkplatz

INNENBEREICH

- Offene Küche
- Keller
- Doppelverglasung
- Separate WC's
- Abstellraum
- Lichtdurchflutet
- Gäste-WC
- Schwimmbad

AUSSTATTUNG

- Moderne Küche
- Dusche
- Badewanne
- Anschlüsse für Wasch-Trocken-Säule

BODEN

- Fliesen
- Parkett

ZUSTAND

- Neuwertig

BESONNUNG

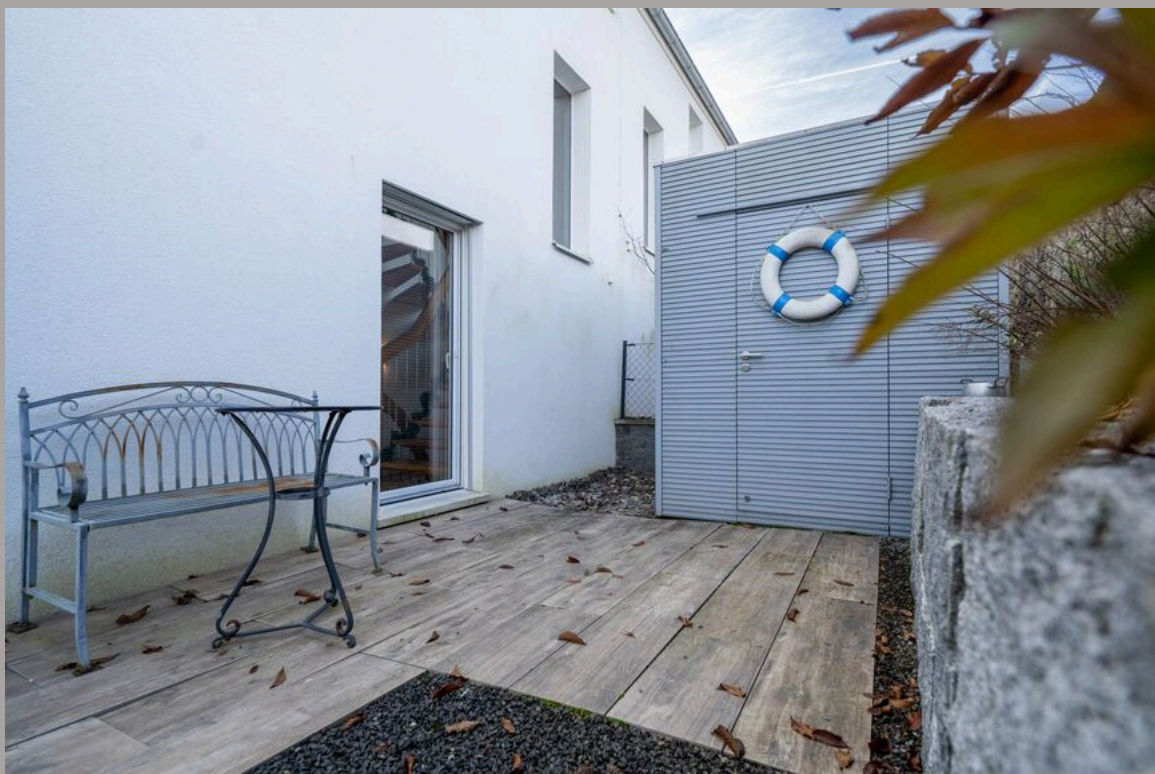
- Optimal

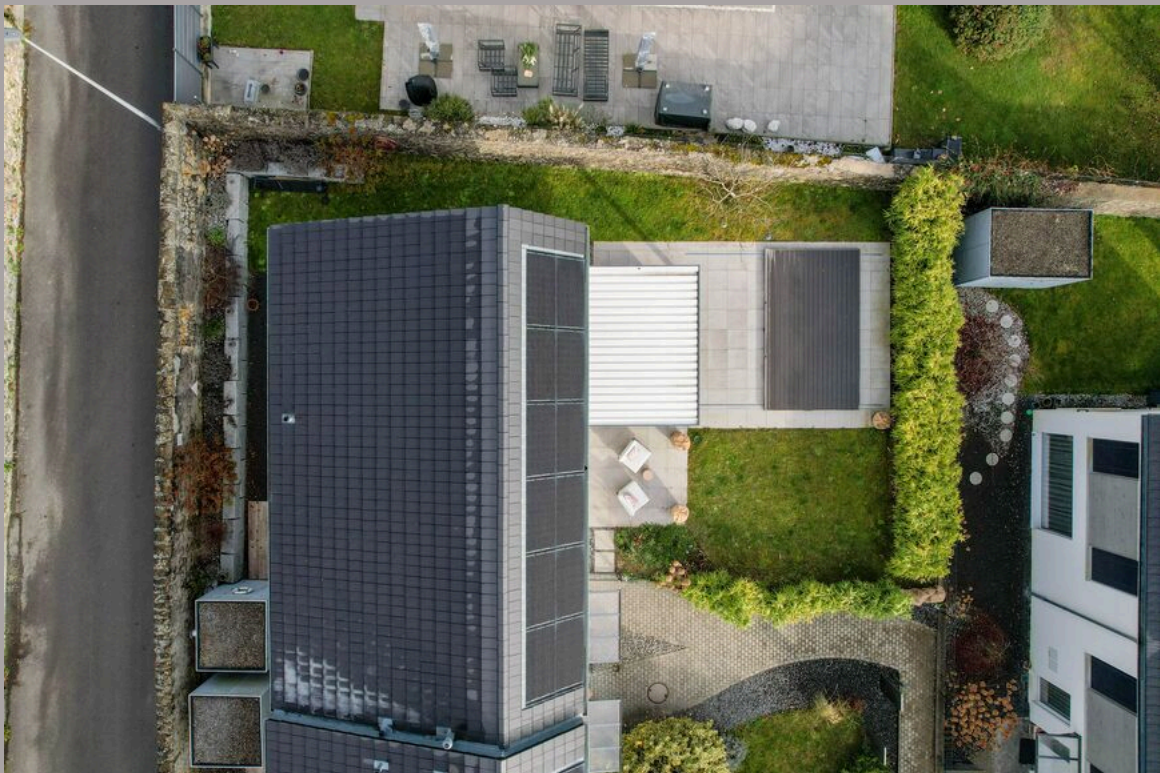
STIL

- Modern

AUSSENANSICHT







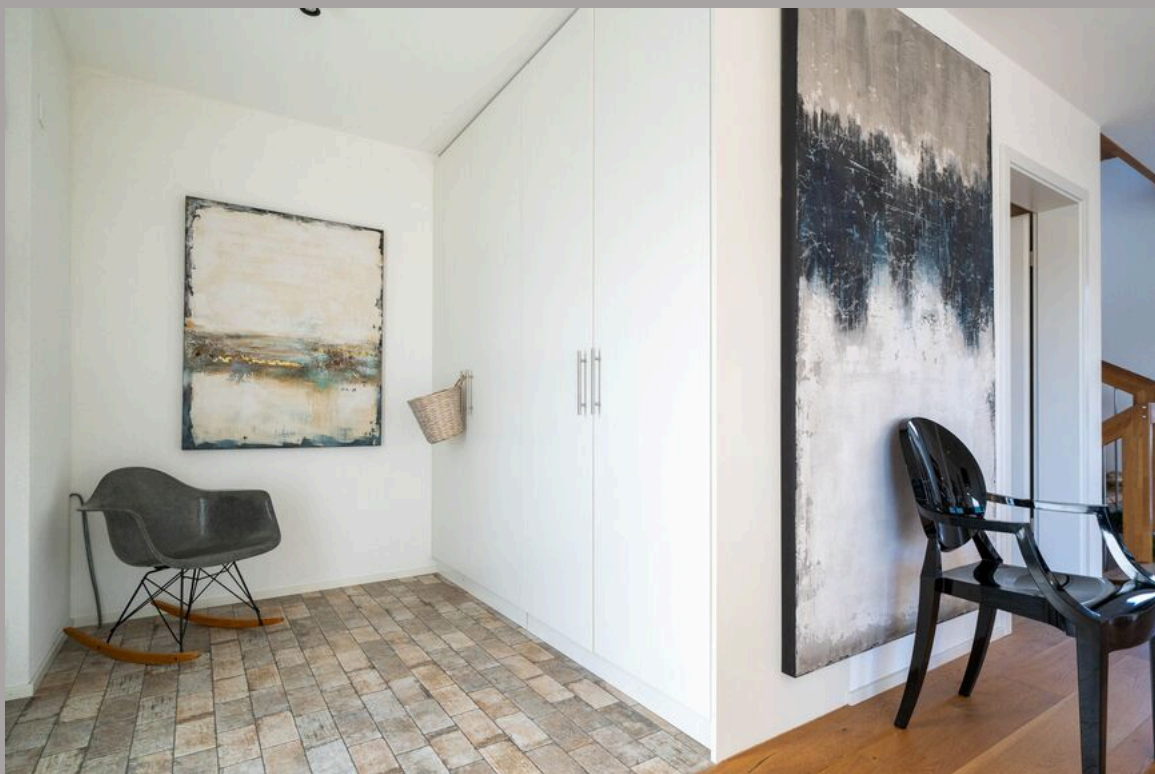




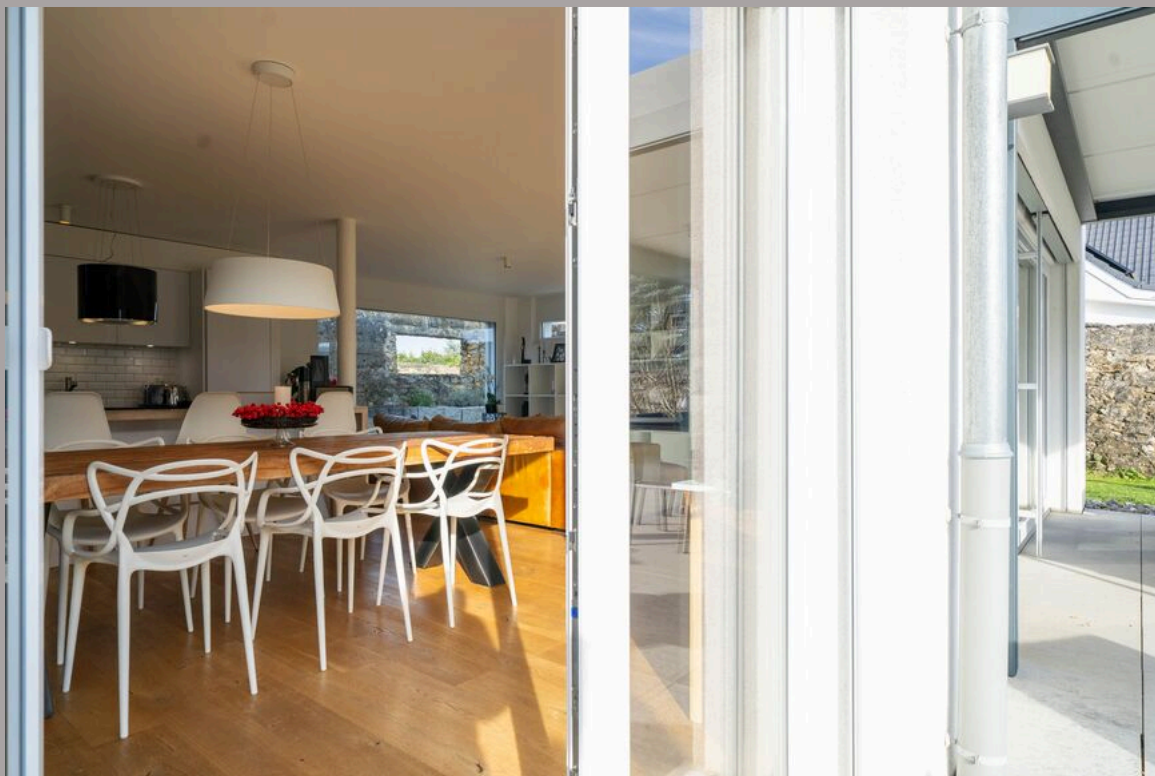
INNENANSICHT















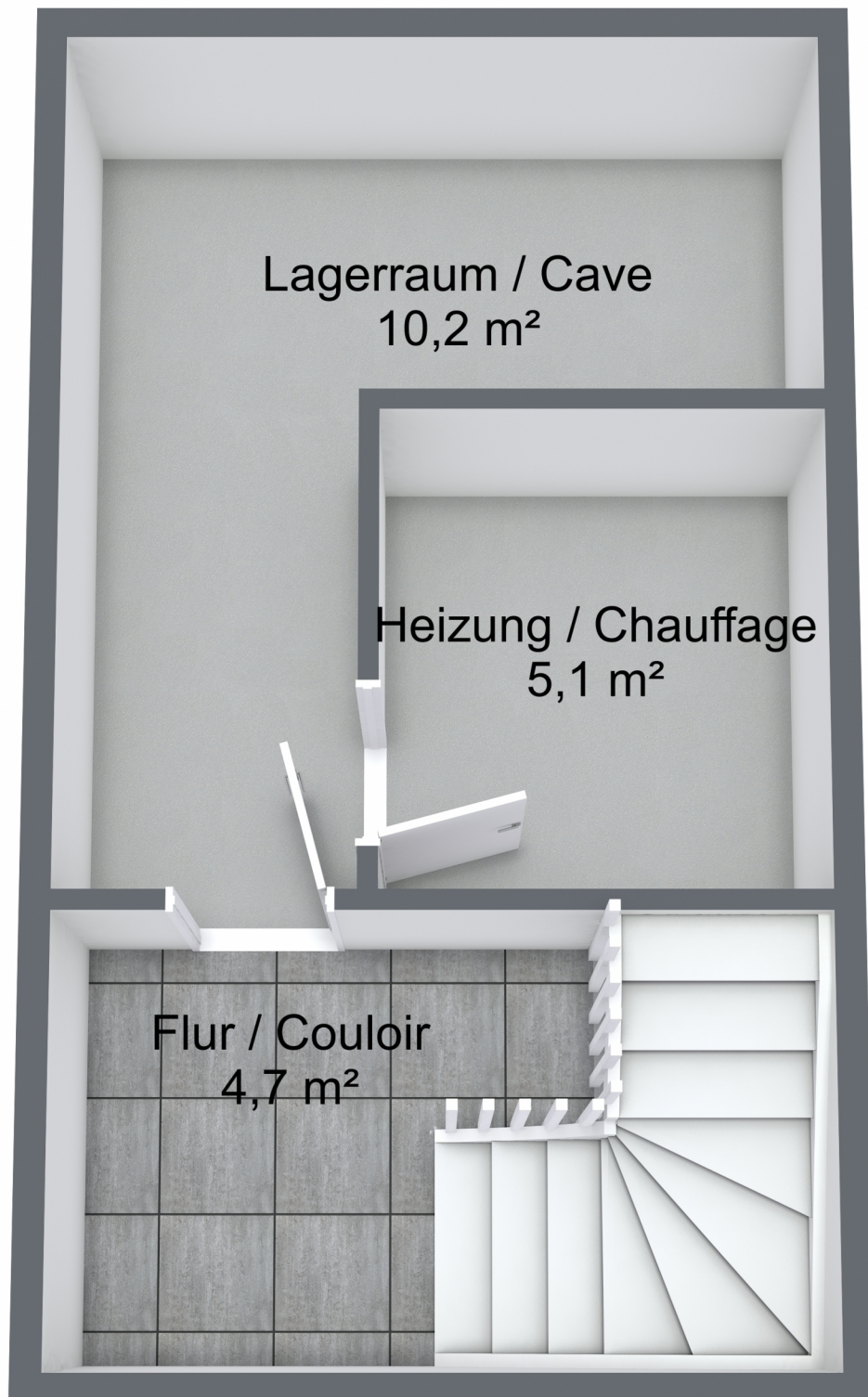






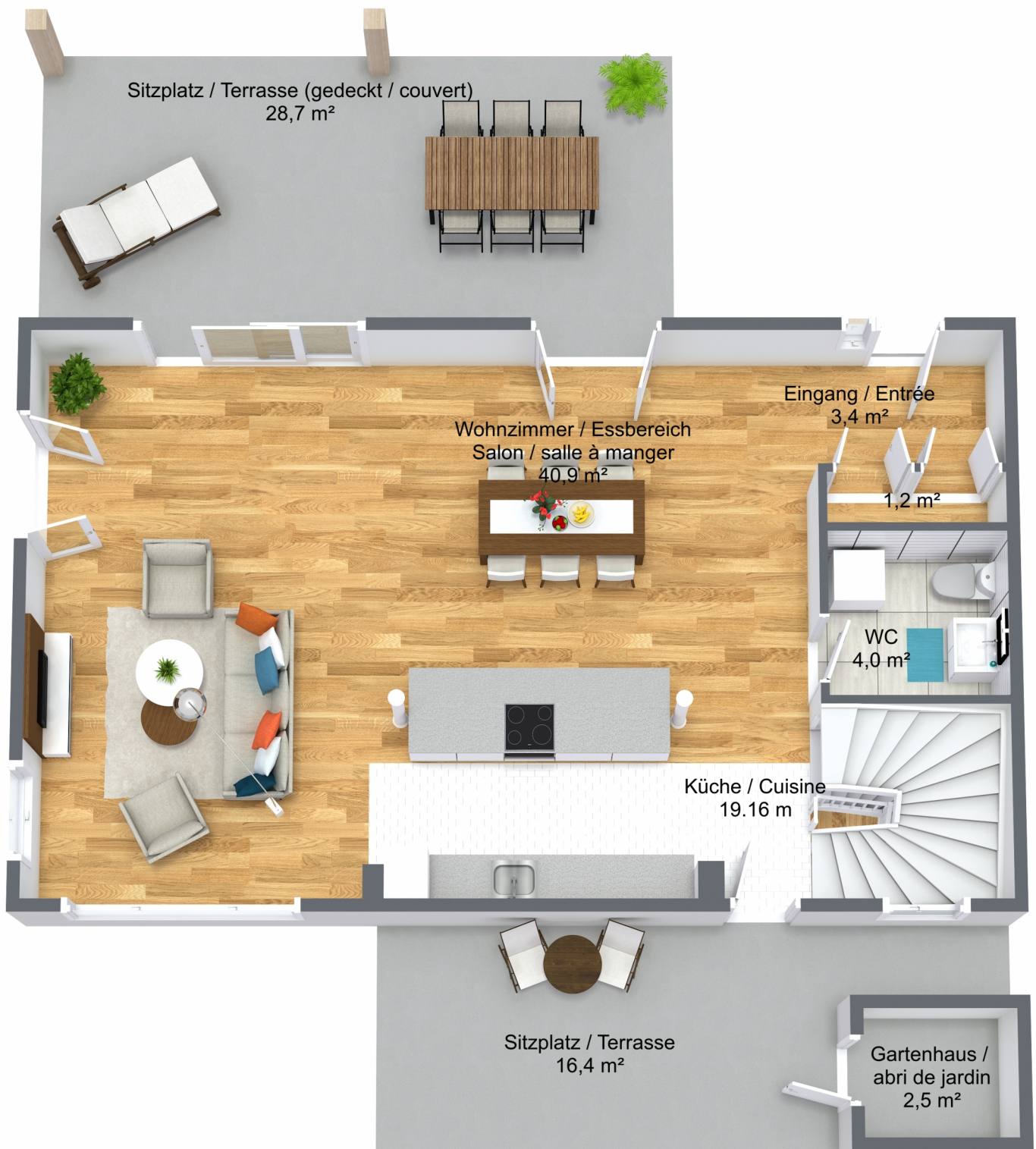
Cudrefin

Untergeschoss / Sous-sol



Cudrefin

Erdgeschoss / Rez-de-chausée



Cudrefin

Obergeschoss / Étage supérieur

